



## Comune di Sant'Egidio del Monte Albino

Provincia di Salerno

### Piano Urbanistico Comunale

ai sensi della Legge Regionale 16/2004 e del Regolamento di attuazione per il governo del territorio 5/2011 e ss.mm.ii

**Definitivo di Piano - Aggiornato in base alle osservazioni accolte con Del. G.C. n. 141 del 07-12-2020**

Vicesindaco f.f.:  
Rag. Antonio La Mura

Segretario Comunale:  
Dott.ssa Maria Luisa Mandara

Responsabile Servizio LL.PP. - Manut. e Amb.  
RUP del PUC:  
Arch. Vito D'Ambrosio

Responsabile Servizio Urbanistica - Ed. Priv.:  
Arch. Giuseppe Caputo

Ufficio VAS:  
Ing. Emilio Campitelli

Ufficio di Piano:  
Coordinatore e Progettista PUC  
Arch. Antonio D'Amico

Supporto alla redazione NTA  
Pianif. Antonio Nigro

Elaborazioni GIS e CAD  
Arch. Maria Russo  
Arch. Francesco P. Innamorato  
Pianif. Antonio Nigro

Indagini statistiche e demografiche  
Relazione Gen. e di Piano  
Dott.ssa Veronica Risi

Supporto Relazione Gen. e di Piano  
Pianif. Antonio Nigro

Studio Agronomico  
Dott. Luigi D'Aquino

Studio Geologico  
Dott. Ignazio Vitiello

Zonizzazione Acustica  
Ing. Luigi Di Lallo

3 Quadro operativo

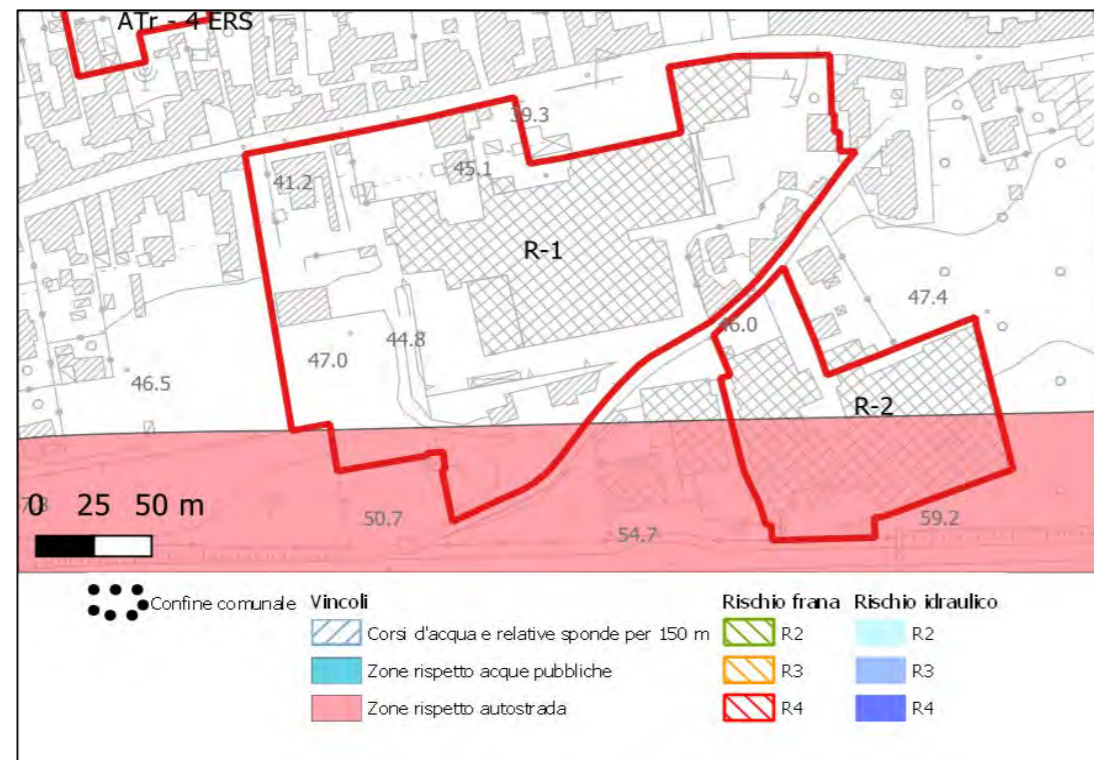
Elaborato 3.4  
Schede AT del Piano Operativo

Data: aprile 2021

R-1			
Superficie territoriale (St)		29.500 mq	
% sup. fondiaria		50 %	
Superficie fondiaria (Sf)		14.750 mq	
Aree di cessione: aree a standard + viabilità e piazze		14.750 mq	
Volume edificabile (Vt): pari al volume esistente			
		51.000 mc	Volume stimato +/- 10%
<i>così suddiviso:</i>			
Volume edificabile residenziale - Vr (50%)	Vt*0,5	25.500 mc	
Volume edificabile per altre destinazioni (50%)	Vt*0,5	25.500 mc	
Volume per abitante	Vab	100 mc	
N. abitanti teorici (Ab)	Vt/Vab	255	
Sup. minima aree standard urbanistici - DM 1444/1968	Ab*20 mq/abitante	5.100 mq	
Aree da destinare a standard urbanistici			
	St*0,35	10.325 mq	Da realizzare e/o cedere al Comune
Densità abitativa minima - LR 14/1982			
		100 ab/ha	
Densità abitativa	Ab/St	86 ab/ha	
Dimensione alloggio (Dma)			
		330 mc	
N. massimo alloggi realizzabili			
	Vr/Dma	77	

Note
Ricade in zona 7 del PUT
Modalità di attuazione: PUA esteso all'intero comparto

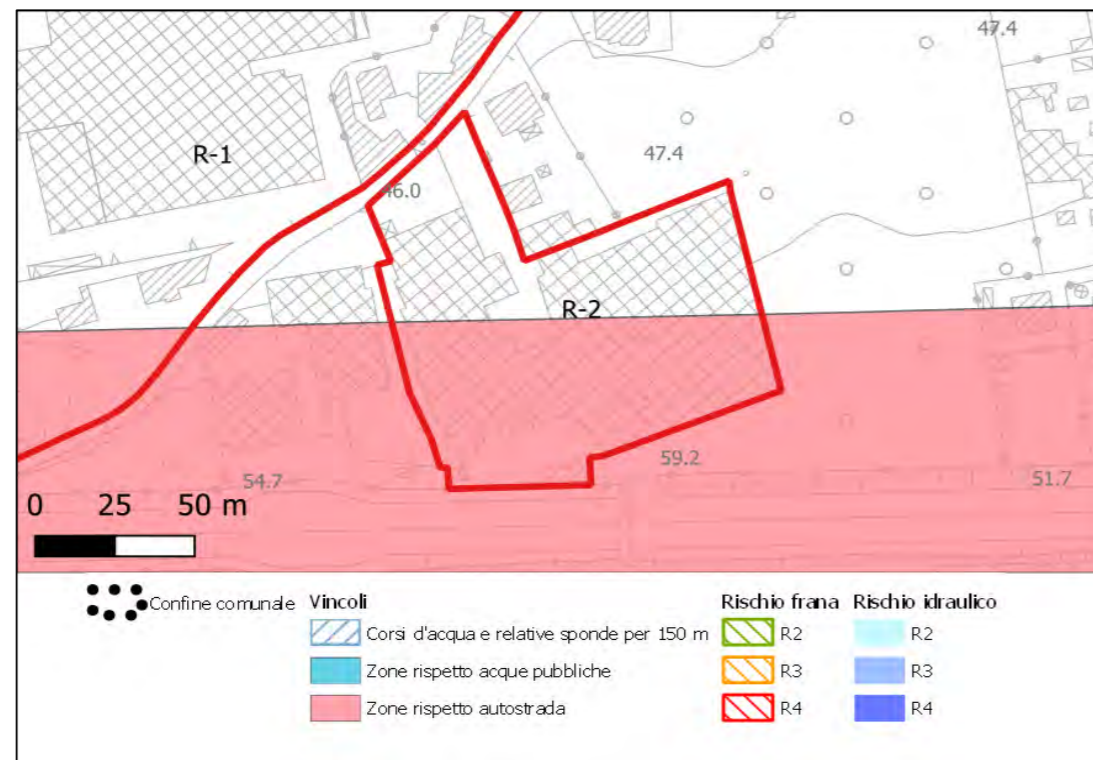
### Inquadramento



R-2			
Superficie territoriale (St)		9.600 mq	
% sup. fondiaria		50 %	
Superficie fondiaria (Sf)		4.800 mq	
Aree di cessione: aree a standard + viabilità e piazze		4.800 mq	
Volume edificabile (Vt): pari al volume esistente			
		24.000 mc	Volume stimato +/- 10%
<i>così suddiviso:</i>			
Volume edificabile residenziale -Vr (50%)	Vt*0,5	12.000 mc	
Volume edificabile per altre destinazioni (50%)	Vt*0,5	12.000 mc	
Volume per abitante	Vab	100 mc	
N. abitanti teorici (Ab)	Vt/Vab	120	
Sup. minima aree standard urbanistici - DM 1444/1968	Ab*20 mq/abitante	2.400 mq	
Aree da destinare a standard urbanistici			
	St*0,35	3.360 mq	Da realizzare e/o cedere al Comune
Densità abitativa minima - LR 14/1982			
		100 ab/ha	
Densità abitativa	Ab/St	125 ab/ha	
Dimensione alloggio (Dma)			
		330 mc	
N. massimo alloggi realizzabili			
	Vr/Dma	36	

Note
Ricade in zona 7 del PUT
Modalità di attuazione: PUA esteso all'intero comparto

### Inquadramento



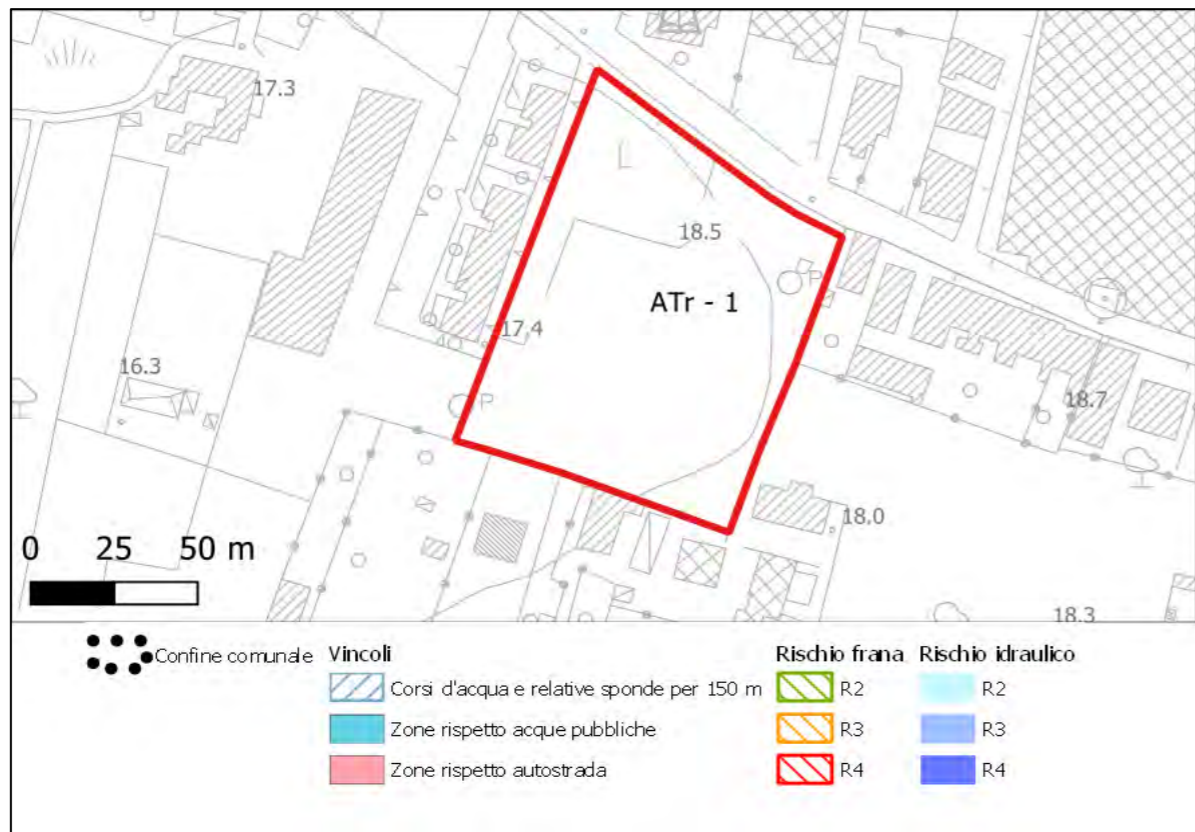
**ATr - 1 PEEP Orta Loreto**

Superficie territoriale (St)		9.570 mq	
Indice di fabbricazione territoriale (It)		2 mc/mq	
<i>così suddiviso:</i>			
Indice di fabbricazione territoriale per residenze (Itr)	It*0,75	1,5 mc/mq	
Indice di fabbricazione territoriale per servizi connessi alle residenze (Its)	It*0,25	0,5 mc/mq	
Volume edificabile (Vt)	St*It	19.140 mc	
<i>così suddiviso:</i>			
Volume edificabile residenziale (Vr)	St*Itr	14.355 mc	
Volume edificabile per servizi connessi alle residenze	St*Its	4.785 mc	
Volume per abitante (Vab) - LR 35/1987	30mq*3,3m	100 mc	
Numero abitanti teorici (Ab)	Vt/Vab	191	
Superficie minima aree standard urbanistici - DM 1444/1968	Ab*20 mq/abitante	3.828 mq	Da realizzare e/o cedere al Comune
Densità abitativa minima - LR 14/1982		100 ab/ha	
Densità abitativa	Ab/St	200 ab/ha	
Dimensione alloggio (Dma)		330 mc	
N. massimo alloggi realizzabili	Vr/Dma	44	

**Note**

Ricade in zona 7 del PUT  
 Modalità di attuazione: Piano per Edilizia Economico-Popolare (PEEP)

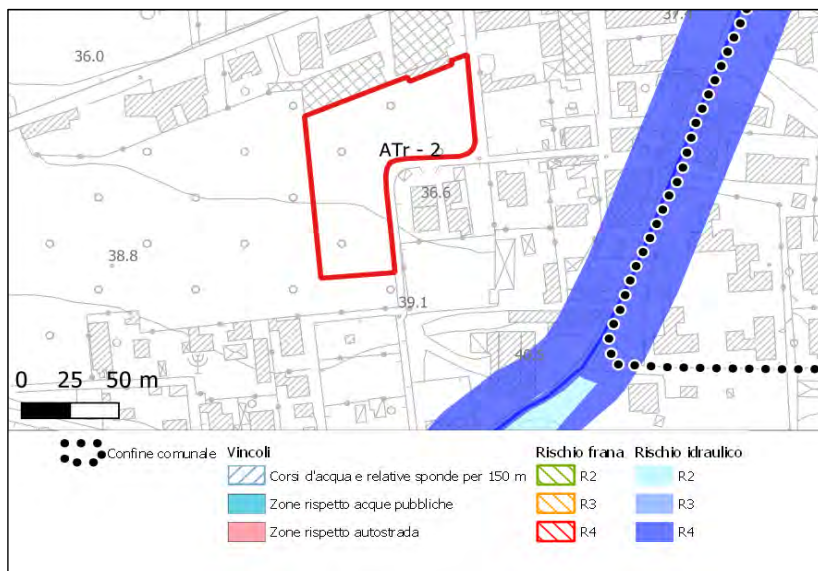
**Inquadramento**



ATr - 2 Via Foscolo			
Superficie territoriale (St)		5.800 mq	
Indice di fabbricazione territoriale (It)		- mc/mq	
<i>così suddiviso:</i>			
Indice di fabbricazione territoriale per residenze (Itr)		- mc/mq	
Indice di fabbricazione territoriale per servizi connessi alle residenze (Its)		- mc/mq	
Volume edificabile (Vt)	St*It	- mc	
<i>così suddiviso:</i>			
Volume edificabile residenziale (Vr)	St*Itr	- mc	
Volume edificabile per servizi connessi alle residenze	St*Its	- mc	
Volume per abitante (Vab) - LR 35/1987	30mq*3,3m	100 mc	
Densità abitativa minima - LR 14/1982		100 ab/ha	
Densità abitativa	Ab/St	160 ab/ha	
Dimensione alloggio (Dma)		- mc	
N. massimo alloggi realizzabili (All)		32	
N. componenti medio per nucleo familiare (Nmed)		2,9	fonte: ISTAT
Numero abitanti teorici (Ab)	All*Nmed	93	
Superficie minima aree standard urbanistici - DM 1444/1968	Ab*18 mq/abitante	1.670 mq	Da realizzare e/o cedere al Comune

Note
Ricade in zona 7 del PUT
Cfr. Delibere di Consiglio Comunale: n.10 del 12/3/2012 n. 46 del 21/12/2012

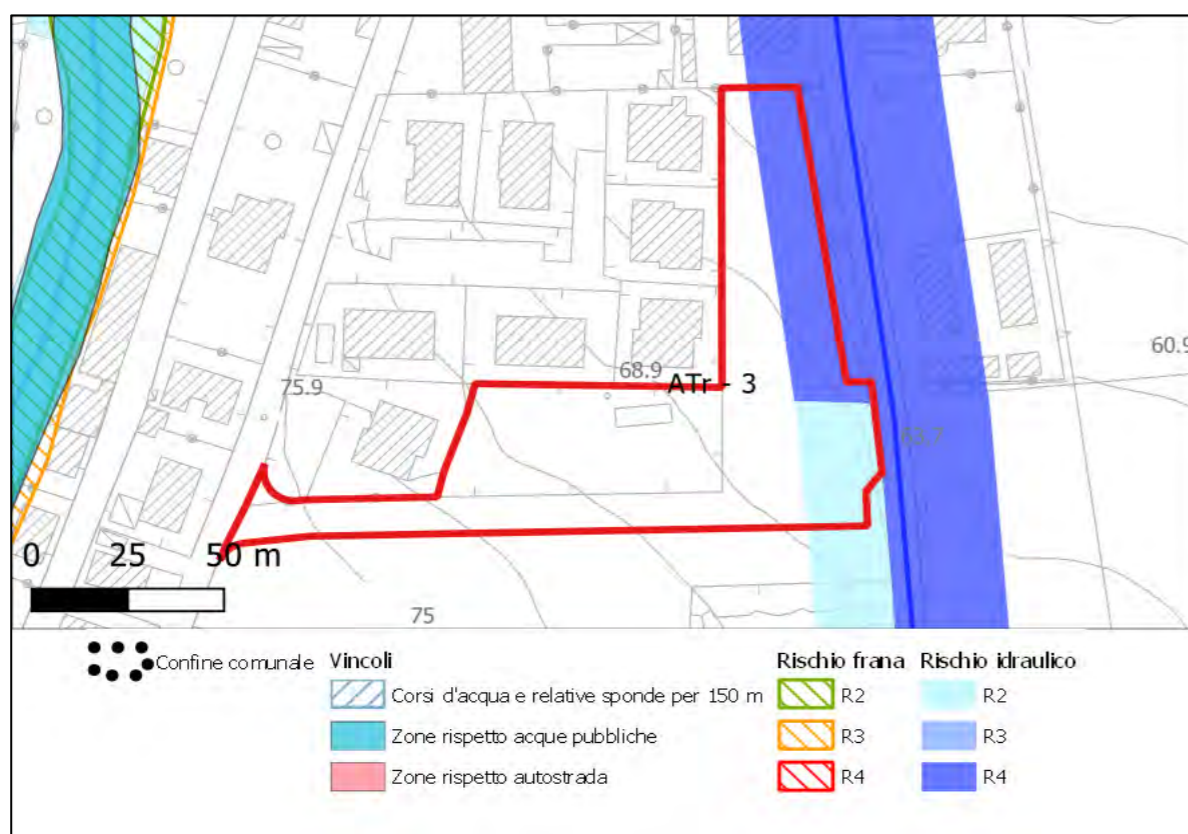
### Inquadramento



ATr - 3 Via R.Falcone/strada nuova			
Superficie territoriale (St)		4.900 mq	
Indice di fabbricazione territoriale (It)		1 mc/mq	
<i>così suddiviso:</i>			
Indice di fabbricazione territoriale per residenze (Itr)	It*1	1 mc/mq	
Indice di fabbricazione territoriale per servizi connessi alle residenze (Its)	It*0,0	- mc/mq	
VOLUME EDIFICABILE (Vt)	St*It	4.900 mc	
<i>così suddiviso:</i>			
Volume edificabile residenziale (Vr)	St*Itr	4.900 mc	
Volume edificabile per servizi connessi alle residenze	St*Its	- mc	
Volume per abitante (Vab) - LR 35/1987	30mq*3,3m	100 mc	
Numero abitanti teorici (Ab)	Vt/Vab	49	
Superficie minima aree standard urbanistici - DM 1444/1968	Ab*18 mq/abitante	882 mq	Da realizzare e/o cedere al Comune
Spazi per viabilità e per la circolazione (minimo) - LR 35/1987	0,10 mq/mq	490 mq	Da realizzare e cedere al Comune
Spazi per viabilità e per la circolazione (massimo) - LR 35/1987	0,20 mq/mq	980 mq	
Densità abitativa minima - LR 14/1982		100 ab/ha	
Densità abitativa	Ab/St	100 ab/ha	
Dimensione alloggio (Dma)		330 mc	
N. massimo alloggi realizzabili	Vr/Dma	15	

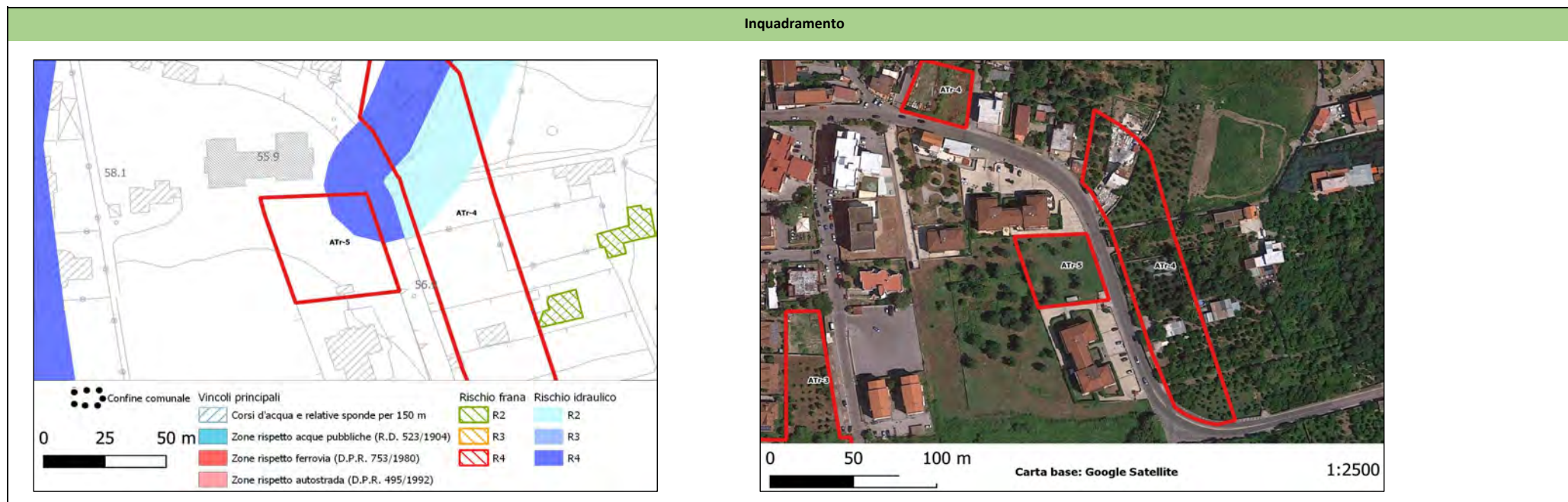
Note
Ricade in zona 4 del PUT
Modalità di attuazione: PUA esteso all'intero comparto

### Inquadramento

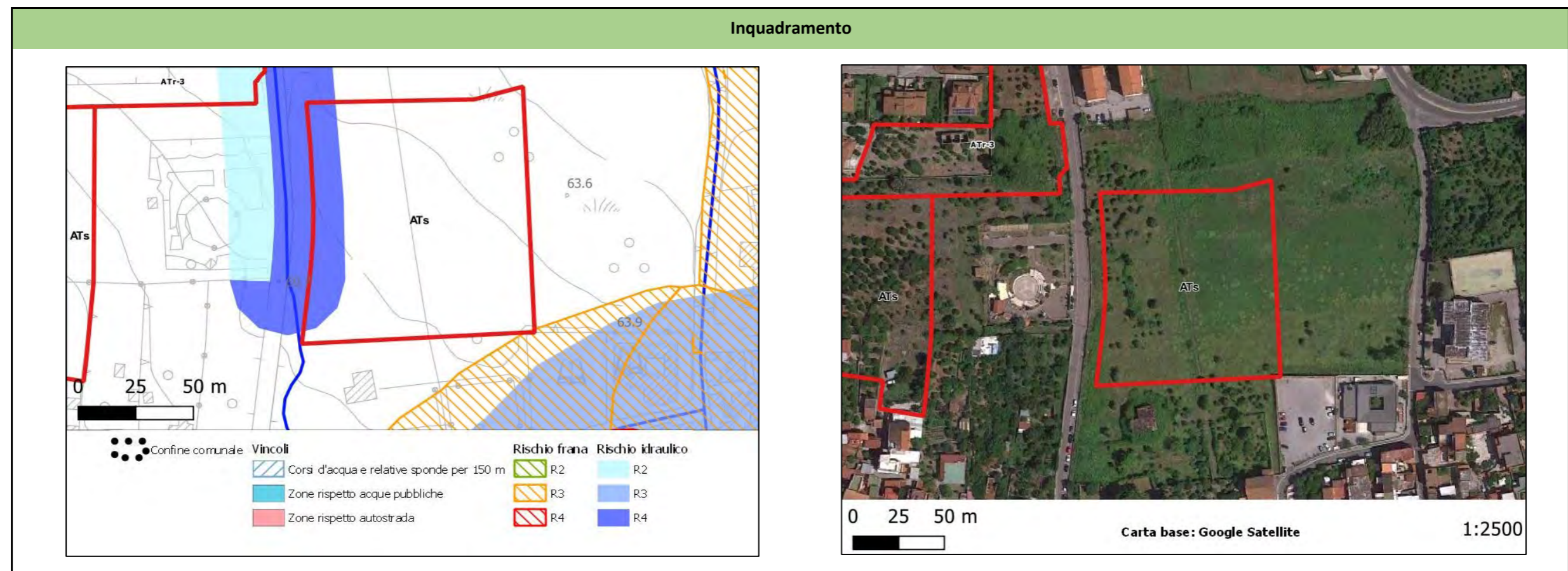


ATr - 5 La Rinascita			
Superficie territoriale (St)		1.943 mq	
Indice di fabbricazione territoriale (It)		- mc/mq	
<i>così suddiviso:</i>			
Indice di fabbricazione territoriale per residenze (Itr)		- mc/mq	
Indice di fabbricazione territoriale per servizi connessi alle residenze (Its)		- mc/mq	
<i>Volume edificabile (Vt)</i>			
	St*It	- mc	
<i>così suddiviso:</i>			
Volume edificabile residenziale (Vr)	St*Itr	- mc	
Volume edificabile per servizi connessi alle residenze	St*Its	- mc	
<i>Volume per abitante (Vab) - LR 35/1987</i>			
	30mq*3,3m	100 mc	
<i>Spazi per viabilità e per la circolazione (minimo) - LR 35/1987</i>			
	0,10 mq/mq	194 mq	Da realizzare e cedere al Comune
<i>Spazi per viabilità e per la circolazione (massimo) - LR 35/1987</i>			
	0,20 mq/mq	389 mq	
<i>Densità abitativa minima - LR 14/1982</i>			
		100 ab/ha	
<i>Densità abitativa</i>			
	Ab/St	224 ab/ha	
<i>Dimensione alloggio (Dma)</i>			
		330 mc	
<i>N. massimo alloggi realizzabili</i>			
		15	
<i>N. componenti medio per nucleo familiare (Nmed)</i>			
		2,9	fonte: ISTAT
<i>Numero abitanti teorici (Ab)</i>			
	All*Nmed	44	
<i>Superficie minima aree standard urbanistici - DM 1444/1968</i>			
	Ab*18 mq/abitante	783 mq	Da realizzare e/o cedere al Comune

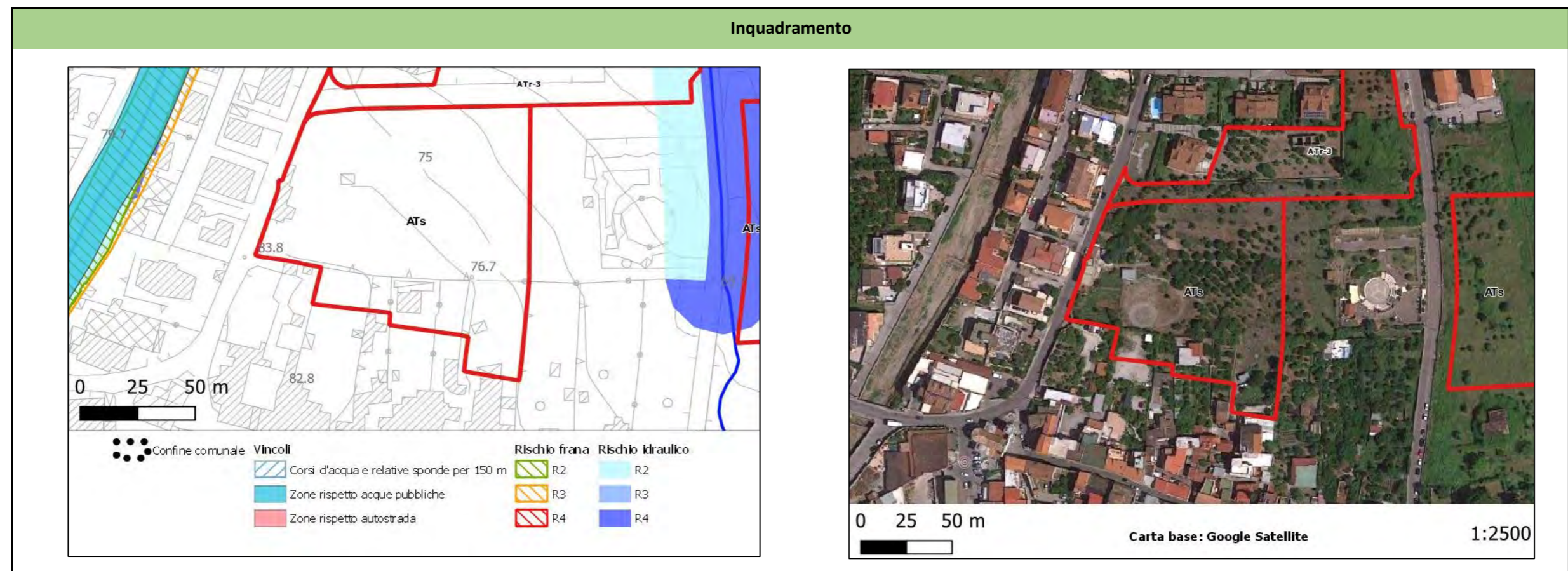
Note
Ricade in zona 4 del PUT
Cfr. Delibera di Giunta Comunale n.141 del 7/12/2020



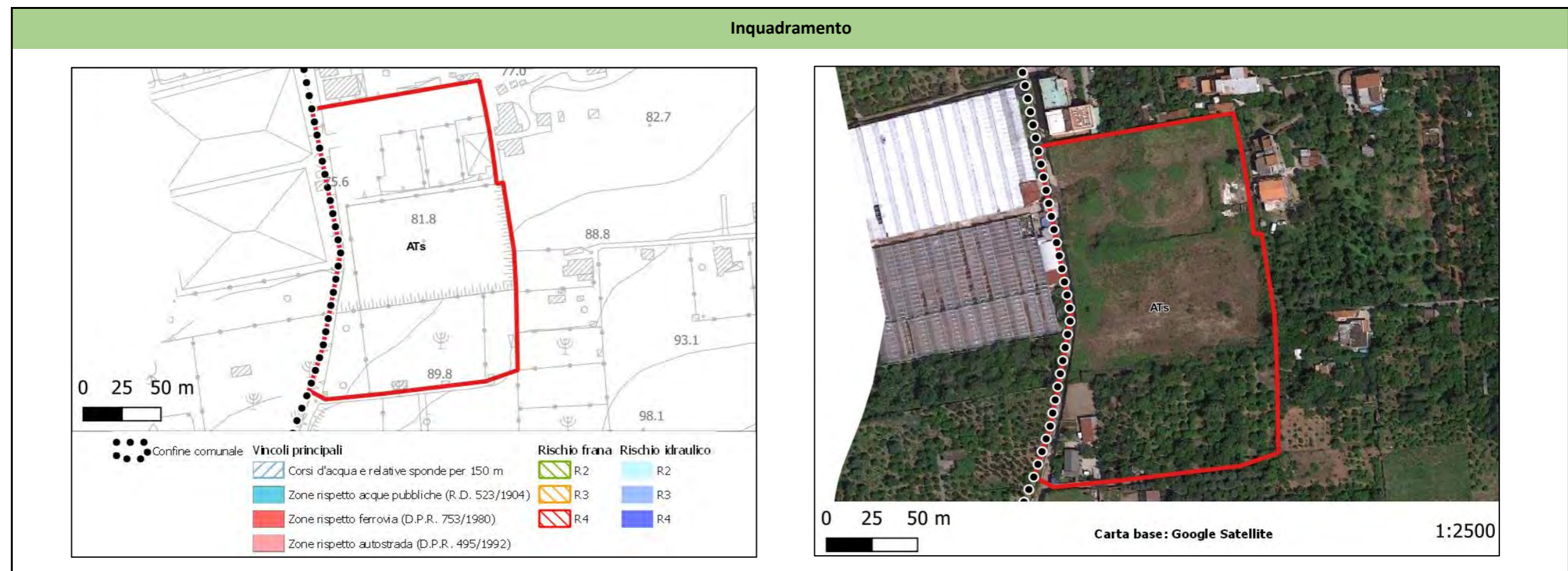
ATs - 1		note
Superficie territoriale (St)	10.243 mq	Ricade in zona 4 del PUT
Rapporto di Copertura (RC) massimo	0,15	
Altezza massima (Hmax)	4,5 m	
Superficie permeabile (Sp) minima	St*0,5	5.122 mq
Modalità di attuazione	PUA; Permesso di Costruire convenzionato	



ATs - 2		note
Superficie territoriale (St)	10.496 mq	Ricade in zona 4 del PUT
Rapporto di Copertura (RC) massimo	0,15	
Altezza massima (Hmax)	4,5 m	
Superficie permeabile (Sp) minima	St*0,5	5.248 mq
Modalità di attuazione	PUA; Permesso di Costruire convenzionato	



ATs - 3		note
Superficie territoriale (St)	22.528 mq	Ricade in zona 7 del PUT
Rapporto di Copertura (RC) massimo	0,15	
Altezza massima (Hmax)	4,5 m	
Superficie permeabile (Sp) minima	St*0,5 11.264 mq	
Modalità di attuazione	PUA; Permesso di Costruire convenzionato	



B3		note		
Superficie territoriale (St)		38.735	mq	Ricade in zona 7 del PUT
N. alloggi realizzabili	Vr/Dma	10		Aggiuntivi rispetto a quelli esistenti
Dimensione alloggio (Dma)		330	mc	
Volume edificabile (Vt)	N.alloggi*Dma	3.300	mc	Aggiuntivo rispetto all'esistente
Volume per abitante (Vab) - LR 35/1987	30mq*3,3m	100	mc	
Numero abitanti teorici (Ab)	Vt/Vab	33		Abitanti aggiuntivi
Superficie minima aree standard urbanistici - DM 1444/1968	Ab*18 mq/abitante	594	mq	Da realizzare e cedere al Comune (aree aggiuntive rispetto a quelle eventualmente esistenti)
Modalità di attuazione	PUA esteso all'intero comparto			

### Inquadramento

