



Comune di Sant'Egidio del Monte Albino

Provincia di Salerno

### Piano Urbanistico Comunale

ai sensi della Legge Regionale 16/2004 e del Regolamento di attuazione per il governo del territorio 5/2011 e ss.mm.ii

Definitivo di Piano - Aggiornato in base alle osservazioni accolte con Del. G.C. n. 141 del 07-12-2020

Vicesindaco f.f.:  
Rag. Antonio La Mura

Segretario Comunale:  
Dott.ssa Maria Luisa Mandara

Responsabile Servizio LL.PP. - Manut. e Amb.  
RUP del PUC:  
Arch. Vito D'Ambrosio

Responsabile Servizio Urbanistica - Ed. Priv.:  
Arch. Giuseppe Caputo

Ufficio VAS:  
Ing. Emilio Campitelli

Ufficio di Piano:  
Coordinatore e Progettista PUC  
Arch. Antonio D'Amico

Supporto alla redazione NTA  
Pianif. Antonio Nigro

Elaborazioni GIS e CAD  
Arch. Maria Russo  
Arch. Francesco P. Innamorato  
Pianif. Antonio Nigro

Indagini statistiche e demografiche  
Relazione Gen. e di Piano  
Dott.ssa Veronica Risi

Supporto Relazione Gen. e di Piano  
Pianif. Antonio Nigro

Studio Agronomico  
Dott. Luigi D'Aquino

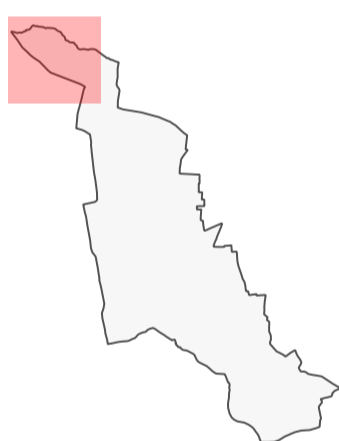
Studio Geologico  
Dott. Ignazio Vitello

Zonizzazione Acustica  
Ing. Luigi Di Lallo

### 3. Quadro operativo

Elaborato 3.3  
Zonizzazione generale di PUC - Stralcio n.01

Data: aprile 2021



### Legenda

●●●●● Confine comunale

#### Disposizioni strutturali

- A1 - Centri storici
- A2 - Fascia di rispetto ambientale del centro storico
- B1 - Aree prevalentemente residenziali sature
- B2 - Aree di completamento
- B3 - Aree prevalentemente residenziali di riqualificazione
- D1 - Nuclei produttivi esistenti
- D3s - Attività produttive isolate esistenti sature
- D3r - Attività produttive isolate esistenti di riqualificazione
- E1 - Aree agricole ordinarie
- E1p - Aree agricole periurbane
- E2 - Aree agricole di valore paesaggistico (ZT 4 PUT)
- E3b - Aree di tutela agricola (ZT 1b PUT)
- E3c - Aree di tutela silvo-pastorale (ZT 1b PUT)
- E4 - Aree agricole speciali di promozione territoriale
- CE - Corridoio ecologico
- F - Attr. e imp. di int. gen. esistenti (DM 1444/1968 art.4 c. 5)
- It - Impianti tecnologici
- Cim - Cimitero
- Attrezzature private di uso pubblico

#### Sub-zone per standard urbanistici esistenti (DM 1444/1968 art.3)

- S<sub>1</sub> - Aree per l'istruzione
- S<sub>JC</sub> - Aree per attrezzature di interesse comune
- S<sub>V</sub> - Aree per spazi pubblici attrezzati a parco gioco e sport
- S<sub>P</sub> - Aree per parcheggi

#### Disposizioni operative

- Fp - Attr. e imp. di int. gen. di progetto (DM 1444/1968 art.4 comma 5)
- R - Ristrutturazione urbanistica industrie dismesse
- ATr - Aree di trasformazione residenziale
- ATC - Aree di trasformazione per attività commerciali e direzionali
- D2 - Nuclei artigianali e per servizi di progetto sottoposti a PIP
- T - Aree per attività turistico/ricettive di progetto

#### Sub-zone per spazi pubblici di progetto (DM 1444/1968 art.3)

- Aree per attrezzature di interesse comune (Sp<sub>JC</sub>)
- Aree per parcheggi (Sp<sub>P</sub>)
- Aree per parcheggi e verde attrezzato (Sp<sub>PV</sub>)
- Spazi pubblici attrezzati a parco e per il gioco e lo sport (Sp<sub>V</sub>)
- Aree per l'istruzione (Sp<sub>I</sub>)
- ATS - Attrezzature sportive e per il tempo libero (da realizzare in partnership pubblico-privato)

#### Percorsi della mobilità lenta

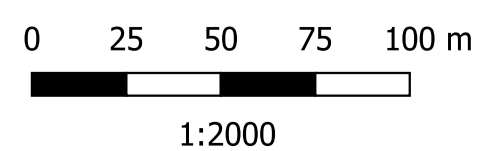
- Nuovi percorsi ciclabili
- Sentieri CA1
- Sentiero CA1 da rendere percorribile
- Sentiero "pedemontano" di progetto

#### Principali interventi sulla rete stradale

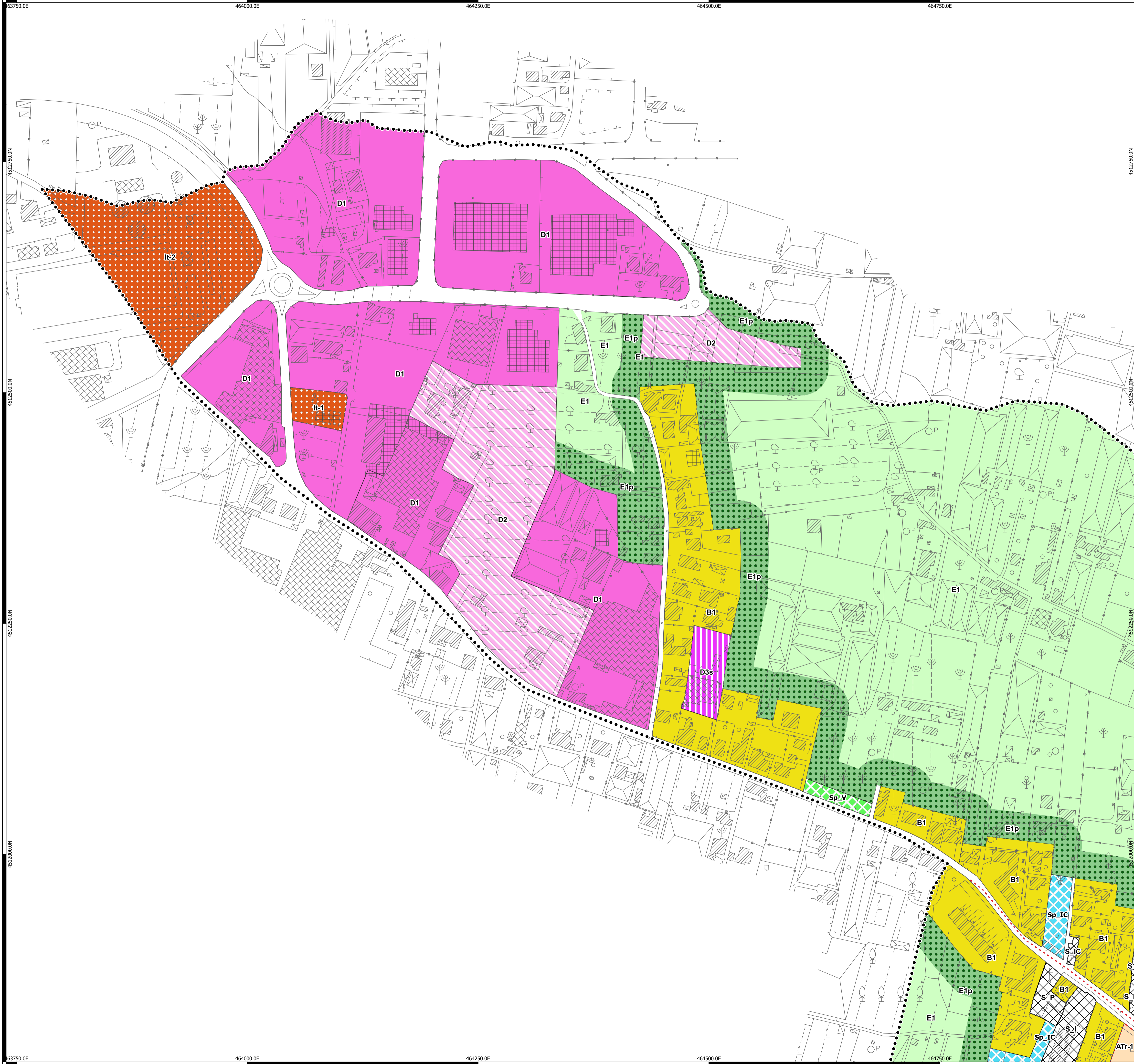
- Strade previste da PUC
- Strade di progetto o ampliamenti di strade esistenti
- By-pass San Lorenzo (in fase di realizzazione)
- Strade di progetto di collegamento con lo svincolo autostradale

#### Carta di base

- Aggiornamenti edifici



Carta di base: CTR 2011 con aggiornamenti  
Datum: WGS84 - Proiezione: UTM - Zona 33N  
(EPSG: 32633)





Comune di Sant'Egidio del Monte Albino

Provincia di Salerno

### Piano Urbanistico Comunale

ai sensi della Legge Regionale 16/2004 e del Regolamento di attuazione per il governo del territorio 5/2011 e ss.mm.ii

Definitivo di Piano - Aggiornato in base alle osservazioni accolte con Del. G.C. n. 141 del 07-12-2020

Vicesindaco f.f. Rag. Antonio La Mura

Segretario Comunale: Dott.ssa Maria Luisa Mandara

Responsabile Servizio LL.PP. - Manut. e Amb. RUP del PUC: Arch. Vito D'Ambrosio

Responsabile Servizio Urbanistica - Ed. Priv.: Arch. Giuseppe Caputo

Ufficio VAS: Ing. Emilio Campitelli

Ufficio di Piano: Coordinatore e Progettista PUC Arch. Antonio D'Amico

Supporto alla redazione NTA Pianif. Antonio Nigro

Elaborazioni GIS e CAD Arch. Maria Russo Arch. Francesco P. Innamorato Pianif. Antonio Nigro

Indagini statistiche e demografiche Relazione Gen. e di Piano Dott.ssa Veronica Risi

Supporto Relazione Gen. e di Piano Pianif. Antonio Nigro

Studio Agronomico Dott. Luigi D'Aquino

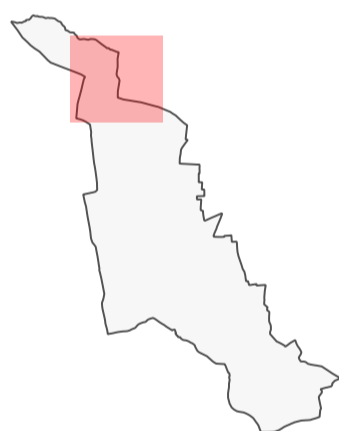
Studio Geologico Dott. Ignazio Vitello

Zonizzazione Acustica Ing. Luigi Di Lallo

### 3. Quadro operativo

Elaborato 3.3 Zonizzazione generale di PUC - Stralcio n.02

Data: aprile 2021



### Legenda

●●●●● Confine comunale

#### Disposizioni strutturali

- A1 - Centri storici
- A2 - Fascia di rispetto ambientale del centro storico
- B1 - Aree prevalentemente residenziali sature
- B2 - Aree di completamento
- B3 - Aree prevalentemente residenziali di riqualificazione
- D1 - Nuclei produttivi esistenti
- D3s - Attività produttive isolate esistenti sature
- D3r - Attività produttive isolate esistenti di riqualificazione
- E1 - Aree agricole ordinarie
- E1p - Aree agricole periurbane
- E2 - Aree agricole di valore paesaggistico (ZT 4 PUT)
- E3b - Aree di tutela agricola (ZT 1b PUT)
- E3c - Aree di tutela silvo-pastorale (ZT 1b PUT)
- E4 - Aree agricole speciali di promozione territoriale
- CE - Corridoio ecologico
- F - Attr. e imp. di int. gen. esistenti (DM 1444/1968 art.4 c. 5)
- It - Impianti tecnologici
- Cim - Cimitero
- Attrezzature private di uso pubblico

#### Sub-zone per standard urbanistici esistenti (DM 1444/1968 art.3)

- S<sub>1</sub> - Aree per l'istruzione
- S<sub>JC</sub> - Aree per attrezzature di interesse comune
- S<sub>V</sub> - Aree per spazi pubblici attrezzati a parco gioco e sport
- S<sub>P</sub> - Aree per parcheggi

#### Disposizioni operative

- Fp - Attr. e imp. di int. gen. di progetto (DM 1444/1968 art.4 comma 5)
- R - Ristrutturazione urbanistica industrie dismesse
- ATR - Aree di trasformazione residenziale
- ATC - Aree di trasformazione per attività commerciali e direzionali
- D2 - Nuclei artigianali e per servizi di progetto sottoposti a PIP
- T - Aree per attività turistico/ricettive di progetto

#### Sub-zone per spazi pubblici di progetto (DM 1444/1968 art.3)

- Aree per attrezzature di interesse comune (Sp<sub>IC</sub>)
- Aree per parcheggi (Sp<sub>P</sub>)
- Aree per parcheggi e verde attrezzato (Sp<sub>PV</sub>)
- Spazi pubblici attrezzati a parco e per il gioco e lo sport (Sp<sub>V</sub>)
- Aree per l'istruzione (Sp<sub>I</sub>)
- ATS - Attrezzature sportive e per il tempo libero (da realizzare in partnership pubblico-privato)

#### Percorsi della mobilità lenta

- Nuovi percorsi ciclabili
- Sentieri CA1
- Sentiero CA1 da rendere percorribile
- Sentiero "pedemontano" di progetto

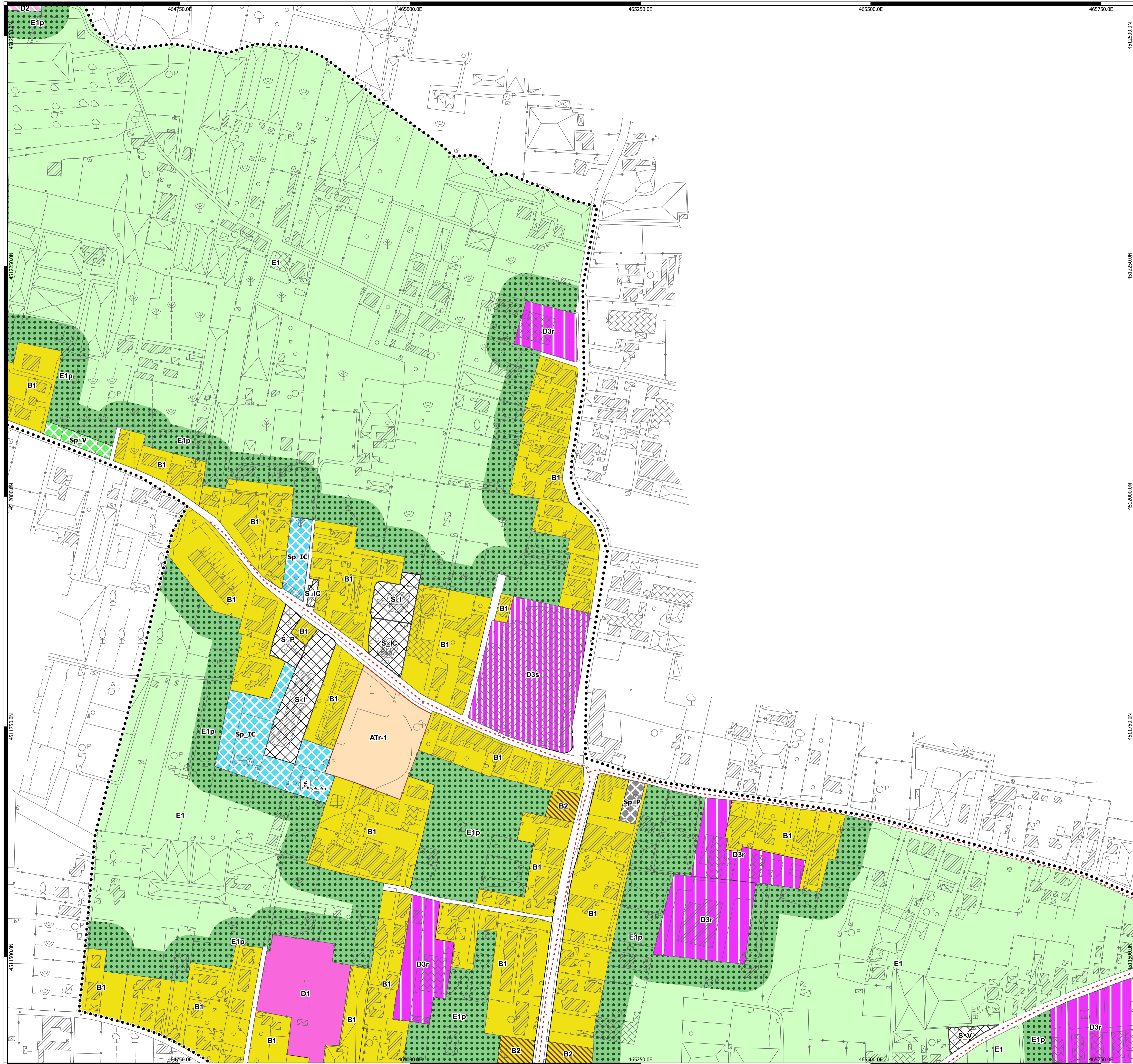
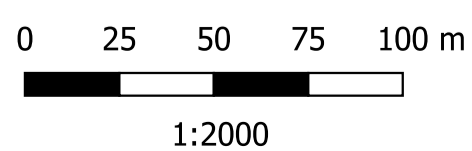
#### Principali interventi sulla rete stradale

- Strade previste da PUC
- Strade di progetto o ampliamenti di strade esistenti
- By-pass San Lorenzo (in fase di realizzazione)
- Strade di progetto di collegamento con lo svincolo autostradale

#### Carta di base

- Aggiornamenti edifici

Carta di base: CTR 2011 con aggiornamenti  
Datum: WGS84 - Proiezione: UTM - Zona 33N  
(EPSG: 32633)





Comune di Sant'Egidio del Monte Albino

Provincia di Salerno

### Piano Urbanistico Comunale

ai sensi della Legge Regionale 16/2004 e del Regolamento di attuazione per il governo del territorio 5/2011 e ss.mm.ii

Definitivo di Piano - Aggiornato in base alle osservazioni accolte con Del. G.C. n. 141 del 07-12-2020

Vicesindaco f.f. Rag. Antonio La Mura

Segretario Comunale: Dott.ssa Maria Luisa Mandara

Responsabile Servizio LL.PP. - Manut. e Amb. RUP del PUC: Arch. Vito D'Ambrosio

Responsabile Servizio Urbanistica - Ed. Priv.: Arch. Giuseppe Caputo

Ufficio VAS: Ing. Emilio Campitelli

Ufficio di Piano: Coordinatore e Progettista PUC Arch. Antonio D'Amico

Supporto alla redazione NTA Pianif. Antonio Nigro

Elaborazioni GIS e CAD Arch. Maria Russo Arch. Francesco P. Innamorado Pianif. Antonio Nigro

Indagini statistiche e demografiche Relazione Gen. e di Piano Dott.ssa Veronica Risi

Supporto Relazione Gen. e di Piano Pianif. Antonio Nigro

Studio Agronomico Dott. Luigi D'Aquino

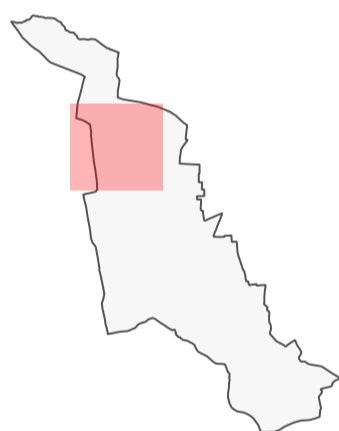
Studio Geologico Dott. Ignazio Vitiello

Zonizzazione Acustica Ing. Luigi Di Lallo

### 3. Quadro operativo

Elaborato 3.3 Zonizzazione generale di PUC - Stralcio n.03

Data: aprile 2021



### Legenda

●●●●● Confine comunale

#### Disposizioni strutturali

- A1 - Centri storici
- A2 - Fascia di rispetto ambientale del centro storico
- B1 - Aree prevalentemente residenziali sature
- B2 - Aree di completamento
- B3 - Aree prevalentemente residenziali di riqualificazione
- D1 - Nuclei produttivi esistenti
- D3r - Attività produttive isolate esistenti sature
- D3s - Attività produttive isolate esistenti di riqualificazione
- E1 - Aree agricole ordinarie
- E1p - Aree agricole periurbane
- E2 - Aree agricole di valore paesaggistico (ZT 4 PUT)
- E3b - Aree di tutela agricola (ZT 1b PUT)
- E3c - Aree di tutela silvo-pastorale (ZT 1b PUT)
- E4 - Aree agricole speciali di promozione territoriale
- CE - Corridoio ecologico
- F - Attr. e imp. di int. gen. esistenti (DM 1444/1968 art.4 c. 5)
- It - Impianti tecnologici
- Cim - Cimitero
- Attrezzature private di uso pubblico

#### Sub-zone per standard urbanistici esistenti (DM 1444/1968 art.3)

- S\_I - Aree per l'istruzione
- S\_IC - Aree per attrezzature di interesse comune
- S\_V - Aree per spazi pubblici attrezzati a parco gioco e sport
- S\_P - Aree per parcheggi

#### Disposizioni operative

- Fp - Attr. e imp. di int. gen. di progetto (DM 1444/1968 art.4 comma 5)
- R - Ristrutturazione urbanistica industrie dismesse
- ATR - Aree di trasformazione residenziale
- ATC - Aree di trasformazione per attività commerciali e direzionali
- D2 - Nuclei artigianali e per servizi di progetto sottoposti a PIP
- T - Aree per attività turistico/ricettive di progetto

#### Sub-zone per spazi pubblici di progetto (DM 1444/1968 art.3)

- Aree per attrezzature di interesse comune (Sp\_IC)
- Aree per parcheggi (Sp\_P)
- Aree per parcheggi e verde attrezzato (Sp\_PV)
- Spazi pubblici attrezzati a parco e per il gioco e lo sport (Sp\_V)
- Aree per l'istruzione (Sp\_I)
- ATS - Attrezzature sportive e per il tempo libero (da realizzare in partnership pubblico-privato)

#### Percorsi della mobilità lenta

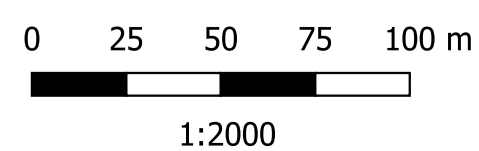
- Nuovi percorsi ciclabili
- Sentieri CA1
- Sentiero CA1 da rendere percorribile
- Sentiero "pedemontano" di progetto

#### Principali interventi sulla rete stradale

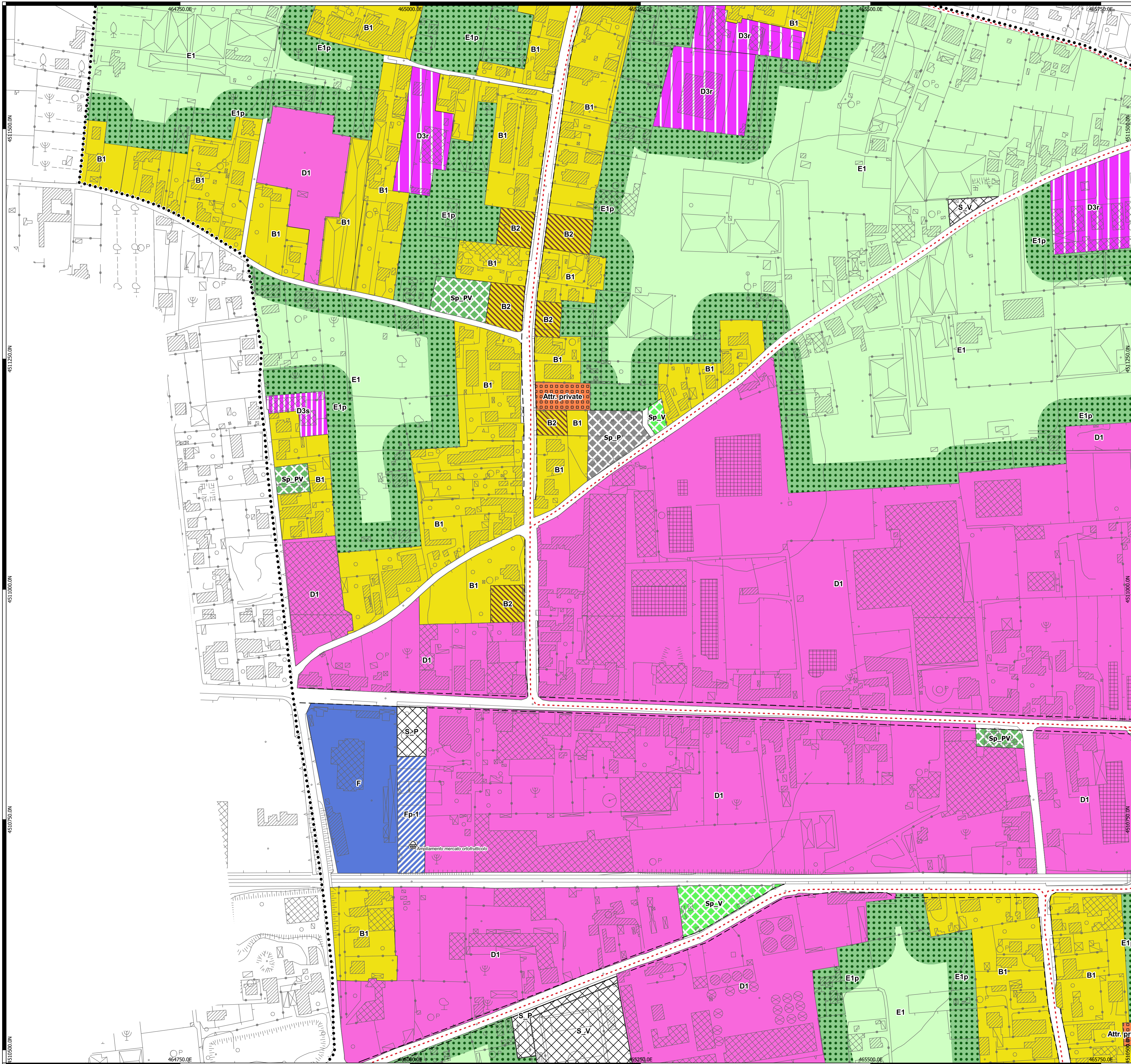
- Strade previste da PUC
- Strade di progetto o ampliamenti di strade esistenti
- By-pass San Lorenzo (in fase di realizzazione)
- Strade di progetto di collegamento con lo svincolo autostradale

#### Carta di base

- Aggiornamenti edifici



Carta di base: CTR 2011 con aggiornamenti  
Datum: WGS84 - Proiezione: UTM - Zona 33N  
(EPSG: 32633)





Comune di Sant'Egidio del Monte Albino

Provincia di Salerno

### Piano Urbanistico Comunale

ai sensi della Legge Regionale 16/2004 e del Regolamento di attuazione per il governo del territorio 5/2011 e ss.mm.ii

Definitivo di Piano - Aggiornato in base alle osservazioni accolte con Del. G.C. n. 141 del 07-12-2020

Vicesindaco f.f.:  
Rag. Antonio La Mura

Segretario Comunale:  
Dott.ssa Maria Luisa Mandara

Responsabile Servizio LL.PP. - Manut. e Amb.  
RUP del PUC:  
Arch. Vito D'Ambrosio

Responsabile Servizio Urbanistica - Ed. Priv.:  
Arch. Giuseppe Caputo

Ufficio VAS:  
Ing. Emilio Campitelli

Ufficio di Piano:  
Coordinatore e Progettista PUC  
Arch. Antonio D'Amico

Supporto alla redazione NTA  
Pianif. Antonio Nigro

Elaborazioni GIS e CAD  
Arch. Maria Russo  
Arch. Francesco P. Innamorado  
Pianif. Antonio Nigro

Indagini statistiche e demografiche  
Relazione Gen. e di Piano  
Dott.ssa Veronica Risi

Supporto Relazione Gen. e di Piano  
Pianif. Antonio Nigro

Studio Agronomico  
Dott. Luigi D'Aquino

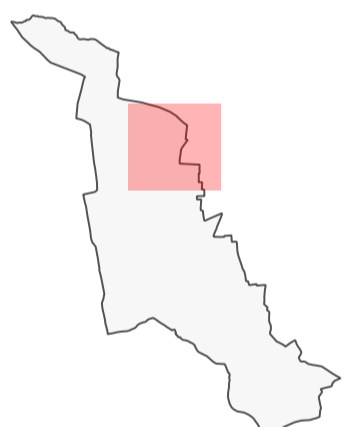
Studio Geologico  
Dott. Ignazio Vitiello

Zonizzazione Acustica  
Ing. Luigi Di Lallo

### 3. Quadro operativo

Elaborato 3.3  
Zonizzazione generale di PUC - Stralcio n.04

Data: aprile 2021

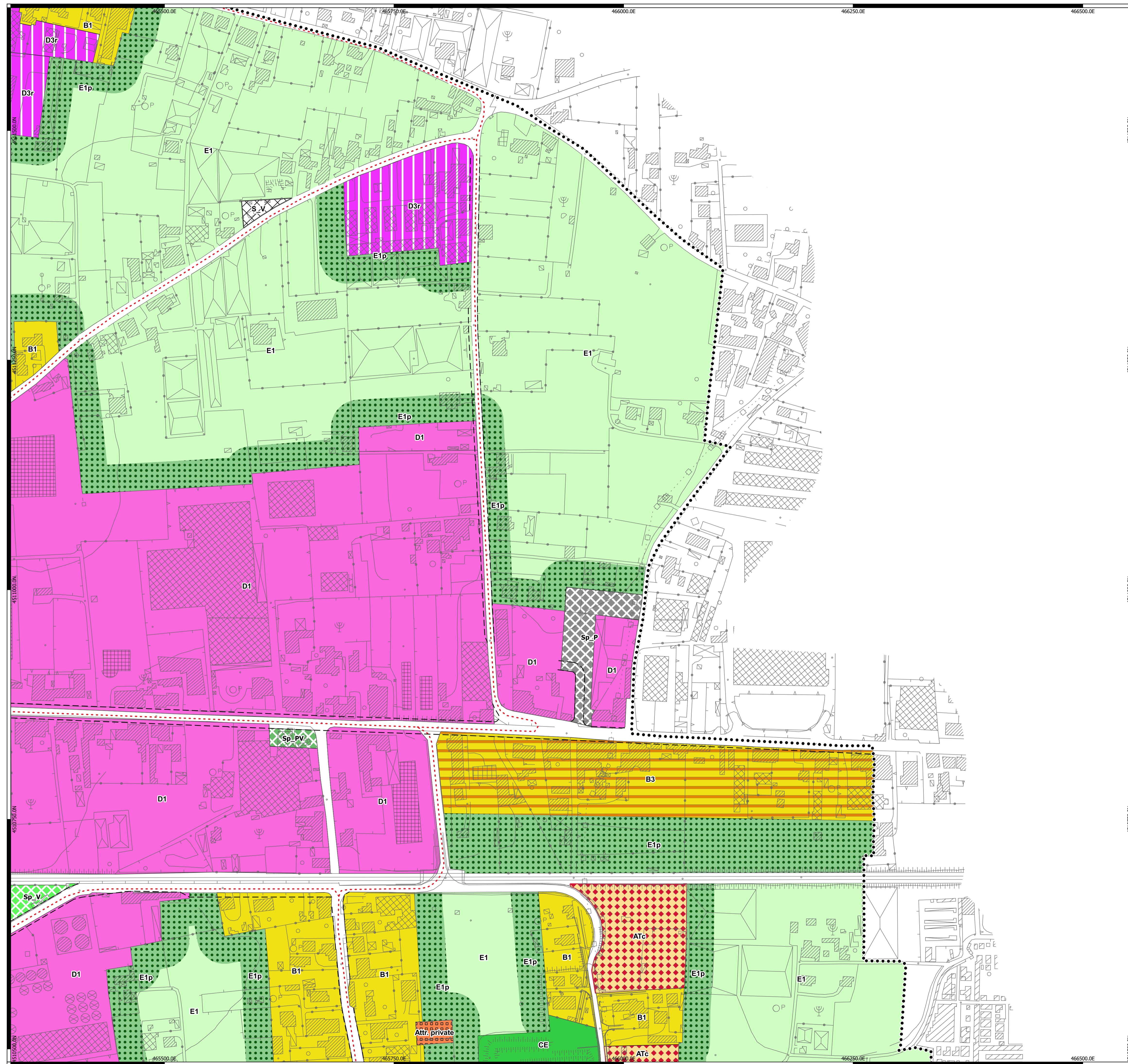


### Legenda

- Confine comunale
- Disposizioni strutturali**
  - A1 - Centri storici
  - A2 - Fascia di rispetto ambientale del centro storico
  - B1 - Aree prevalentemente residenziali sature
  - B2 - Aree di completamento
  - B3 - Aree prevalentemente residenziali di riqualificazione
  - D1 - Nuclei produttivi esistenti
  - D3s - Attività produttive isolate esistenti sature
  - D3r - Attività produttive isolate esistenti di riqualificazione
  - E1 - Aree agricole ordinarie
  - E1p - Aree agricole periurbane
  - E2 - Aree agricole di valore paesaggistico (ZT 4 PUT)
  - E3b - Aree di tutela agricola (ZT 1b PUT)
  - E3c - Aree di tutela silvo-pastorale (ZT 1b PUT)
  - E4 - Aree agricole speciali di promozione territoriale
  - CE - Corridoio ecologico
  - F - Attr. e imp. di int. gen. esistenti (DM 1444/1968 art.4 c. 5)
  - It - Impianti tecnologici
  - Cim - Cimitero
  - Attrezzature private di uso pubblico
- Sub-zone per standard urbanistici esistenti (DM 1444/1968 art.3)**
  - S\_I - Aree per l'istruzione
  - S\_IC - Aree per attrezzature di interesse comune
  - S\_V - Aree per spazi pubblici attrezzati a parco gioco e sport
  - S\_P - Aree per parcheggi

- Disposizioni operative**
  - Fp - Attr. e imp. di int. gen. di progetto (DM 1444/1968 art.4 comma 5)
  - R - Ristrutturazione urbanistica industrie dismesse
  - ATr - Aree di trasformazione residenziale
  - ATc - Aree di trasformazione per attività commerciali e direzionali
  - D2 - Nuclei artigianali e per servizi di progetto sottoposti a PIP
  - T - Aree per attività turistico/ricettive di progetto
- Sub-zone per spazi pubblici di progetto (DM 1444/1968 art.3)**
  - Aree per attrezzature di interesse comune (Sp\_IC)
  - Aree per parcheggi (Sp\_P)
  - Aree per parcheggi e verde attrezzato (Sp\_PV)
  - Spazi pubblici attrezzati a parco e per il gioco e lo sport (Sp\_V)
  - Aree per l'istruzione (Sp\_I)
  - ATS - Attrezzature sportive e per il tempo libero (da realizzare in partnership pubblico-privato)
- Percorsi della mobilità lenta**
  - Nuovi percorsi ciclabili
  - Sentieri CA1
  - Sentiero CA1 da rendere percorribile
  - Sentiero "pedemontano" di progetto
- Principali interventi sulla rete stradale**
  - Strade previste da PUC
  - Strade di progetto o ampliamenti di strade esistenti
  - By-pass San Lorenzo (in fase di realizzazione)
  - Strade di progetto di collegamento con lo svincolo autostradale
- Carta di base**
  - Aggiornamenti edifici

Carta di base: CTR 2011 con aggiornamenti  
Datum: WGS84 - Proiezione: UTM - Zona 33N  
(EPSG: 32633)  
0 25 50 75 100 m  
1:2000







Comune di Sant'Egidio del Monte Albino

Provincia di Salerno

### Piano Urbanistico Comunale

ai sensi della Legge Regionale 16/2004 e del Regolamento di attuazione per il governo del territorio 5/2011 e ss.mm.ii

Definitivo di Piano - Aggiornato in base alle osservazioni accolte con Del. G.C. n. 141 del 07-12-2020

Vicesindaco f.f. Rag. Antonio La Mura

Segretario Comunale: Dott.ssa Maria Luisa Mandara

Responsabile Servizio LL.PP. - Manut. e Amb. RUP del PUC: Arch. Vito D'Ambrosio

Responsabile Servizio Urbanistica - Ed. Priv.: Arch. Giuseppe Caputo

Ufficio VAS: Ing. Emilio Campitelli

Ufficio di Piano: Coordinatore e Progettista PUC Arch. Antonio D'Amico

Supporto alla redazione NTA Pianif. Antonio Nigro

Elaborazioni GIS e CAD Arch. Maria Russo Arch. Francesco P. Innamorado Pianif. Antonio Nigro

Indagini statistiche e demografiche Relazione Gen. e di Piano Dott.ssa Veronica Risi

Supporto Relazione Gen. e di Piano Pianif. Antonio Nigro

Studio Agronomico Dott. Luigi D'Aquino

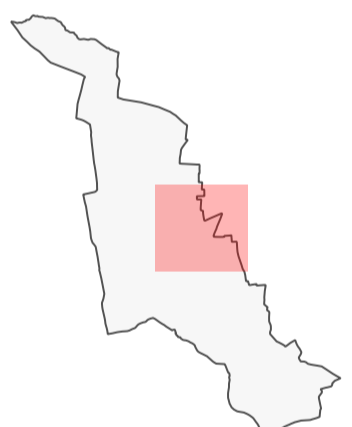
Studio Geologico Dott. Ignazio Vitello

Zonizzazione Acustica Ing. Luigi Di Lallo

### 3. Quadro operativo

Elaborato 3.3 Zonizzazione generale di PUC - Stralcio n.06

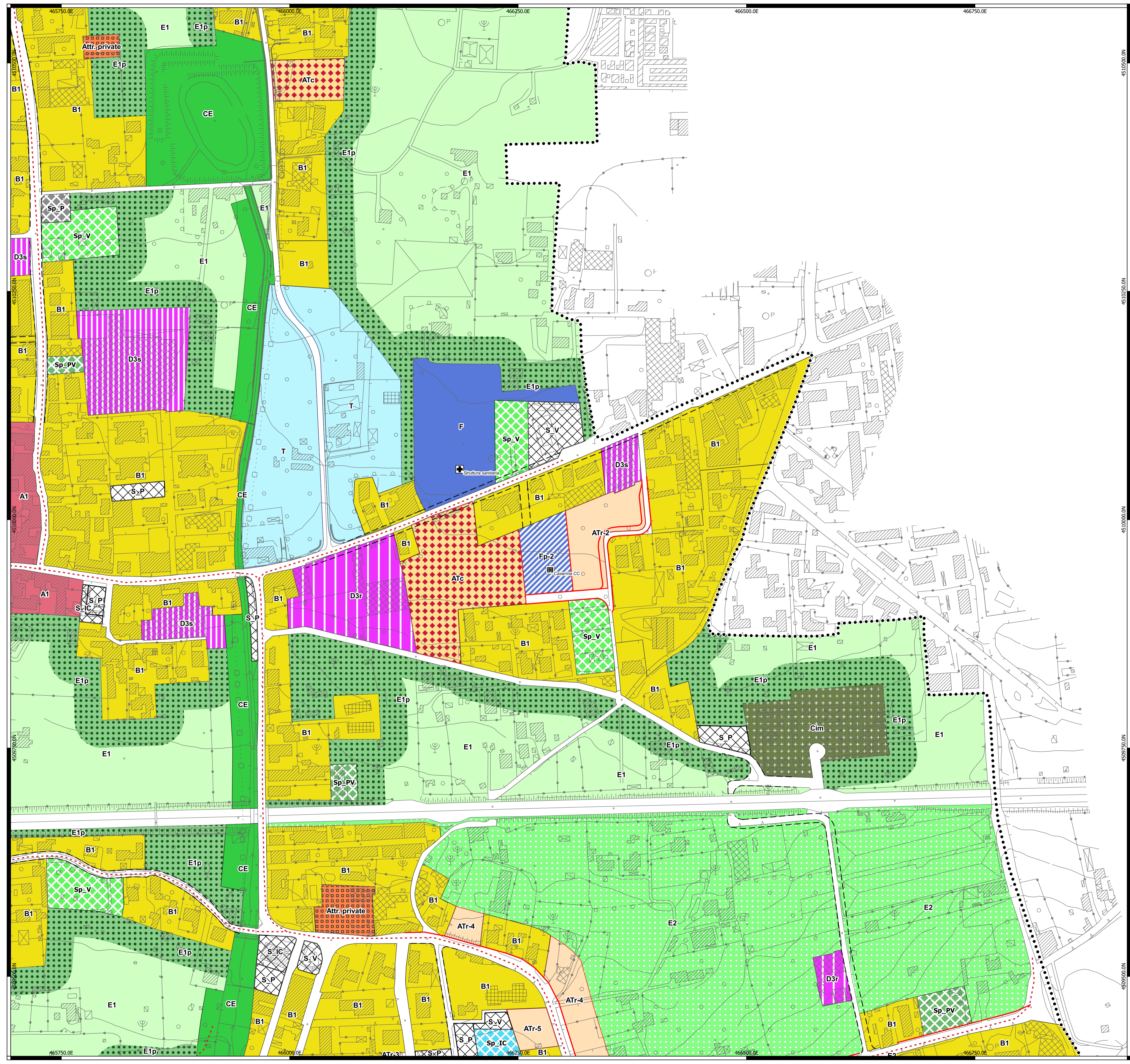
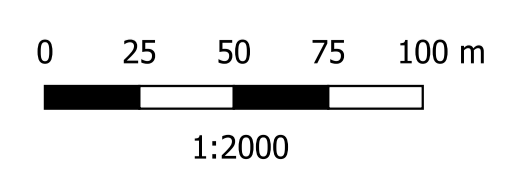
Data: aprile 2021



- Legenda**
- Confine comunale
  - Disposizioni strutturali**
    - A1 - Centri storici
    - A2 - Fascia di rispetto ambientale del centro storico
    - B1 - Aree prevalentemente residenziali sature
    - B2 - Aree di completamento
    - B3 - Aree prevalentemente residenziali di riqualificazione
    - D1 - Nuclei produttivi esistenti
    - D3s - Attività produttive isolate esistenti sature
    - D3r - Attività produttive isolate esistenti di riqualificazione
    - E1 - Aree agricole ordinarie
    - E1p - Aree agricole periurbane
    - E2 - Aree agricole di valore paesaggistico (ZT 4 PUT)
    - E3b - Aree di tutela agricola (ZT 1b PUT)
    - E3c - Aree di tutela silvo-pastorale (ZT 1b PUT)
    - E4 - Aree agricole speciali di promozione territoriale
    - CE - Corridoio ecologico
    - F - Attr. e imp. di int. gen. esistenti (DM 1444/1968 art.4 c. 5)
    - It - Impianti tecnologici
    - Cim - Cimitero
    - Attrezzature private di uso pubblico
  - Sub-zone per standard urbanistici esistenti (DM 1444/1968 art.3)**
    - S<sub>1</sub> - Aree per l'istruzione
    - S<sub>J.C</sub> - Aree per attrezzature di interesse comune
    - S<sub>V</sub> - Aree per spazi pubblici attrezzati a parco gioco e sport
    - S<sub>P</sub> - Aree per parcheggi

- Disposizioni operative**
  - Fp - Attr. e imp. di int. gen. di progetto (DM 1444/1968 art.4 comma 5)
  - R - Ristrutturazione urbanistica industrie dismesse
  - ATR - Aree di trasformazione residenziale
  - ATc - Aree di trasformazione per attività commerciali e direzionali
  - D2 - Nuclei artigianali e per servizi di progetto sottoposti a PIP
  - T - Aree per attività turistico/ricettive di progetto
- Sub-zone per spazi pubblici di progetto (DM 1444/1968 art.3)**
  - Aree per attrezzature di interesse comune (Sp<sub>J.C</sub>)
  - Aree per parcheggi (Sp<sub>P</sub>)
  - Aree per parcheggi e verde attrezzato (Sp<sub>PV</sub>)
  - Spazi pubblici attrezzati a parco e per il gioco e lo sport (Sp<sub>V</sub>)
  - Aree per l'istruzione (Sp<sub>I</sub>)
  - ATS - Attrezzature sportive e per il tempo libero (da realizzare in partnership pubblico-privato)
- Percorsi della mobilità lenta**
  - Nuovi percorsi ciclabili
  - Sentieri CA1
  - Sentiero CA1 da rendere percorribile
  - Sentiero "pedemontano" di progetto
- Principali interventi sulla rete stradale**
  - Strade previste da PUC
  - Strade di progetto o ampliamenti di strade esistenti
  - By-pass San Lorenzo (in fase di realizzazione)
  - Strade di progetto di collegamento con lo svincolo autostradale
- Carta di base**
  - Aggiornamenti edifici

Carta di base: CTR 2011 con aggiornamenti  
Datum: WGS84 - Proiezione: UTM - Zona 33N  
(EPSG: 32633)



4510000.0N  
4510250.0N  
4510500.0N  
4510750.0N  
4511000.0N