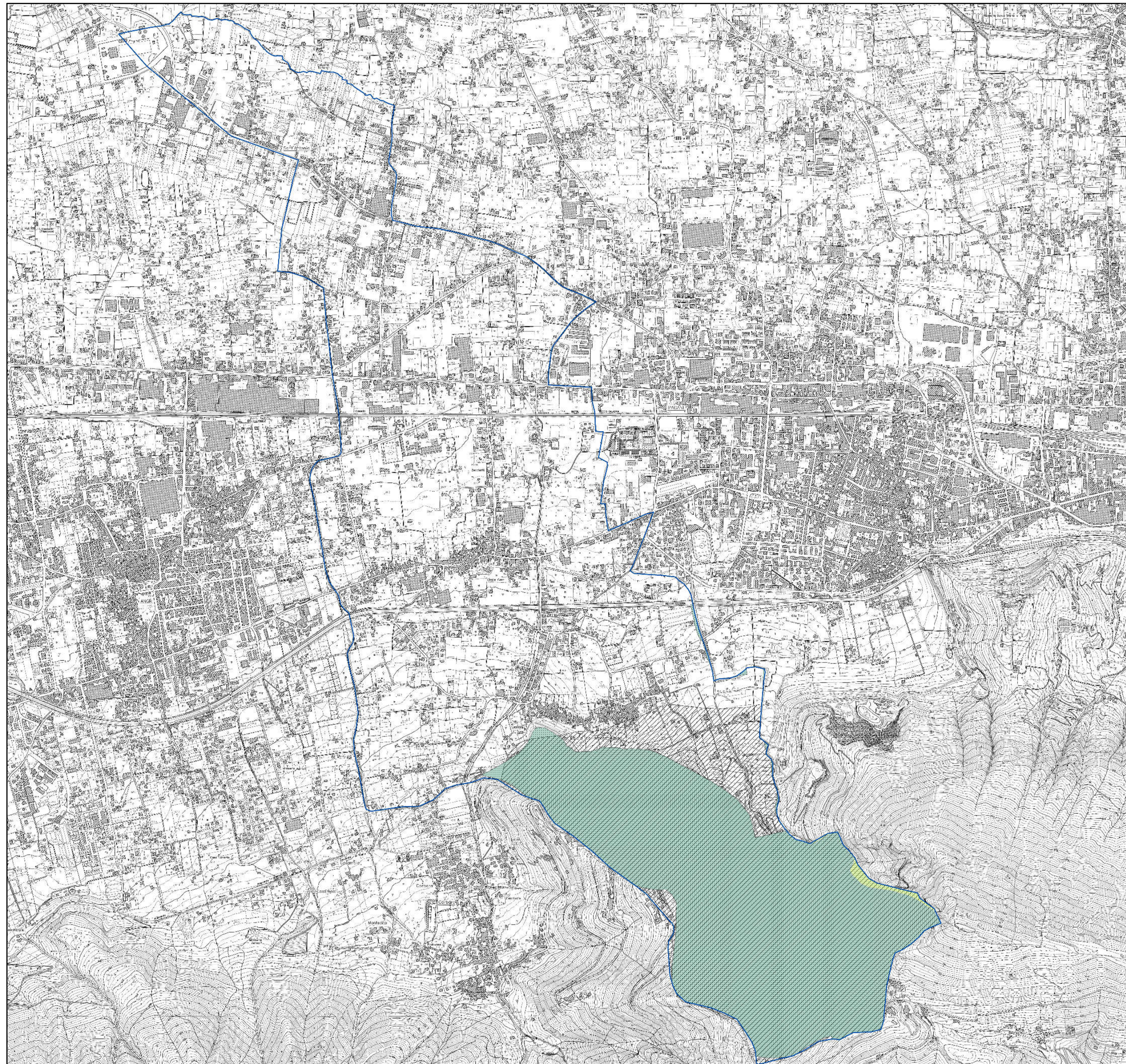


Legenda

- Confine comunale
- Area di Riserva Controllata
- Area di Riserva Generale
- SIC: Dorsale dei Monti Lattari
- Parco Regionale - 'Monti Lattari'



PUC Piano Urbanistico Comunale
PRELIMINARE DI PIANO



Comune di Sant'Egidio del Monte Albino
Provincia di Salerno

Sindaco:
Nunzio Carpentieri
Assessore Urbanistica:
avv. Antonello Matrone



PIANIFICAZIONE SOVRAORDINATA E RICOGNIZIONE DEI VINCOLI

Il sistema delle aree protette

TAV 1.2.7

Aprile 2015

R.U.P.:
dott. Michele TORTORA
UFFICIO DI PIANO:
Progettista:
arch. Vito D'AMBROSIO

Geographic Information System:
geom. Gerardo TEDESCO

Raccolta ed elaborazione dati:
dott.ssa Veronica RISI

Consulente e supporto al R.U.P.
e all'Ufficio di Piano:
arch. Antonio D'AMICO