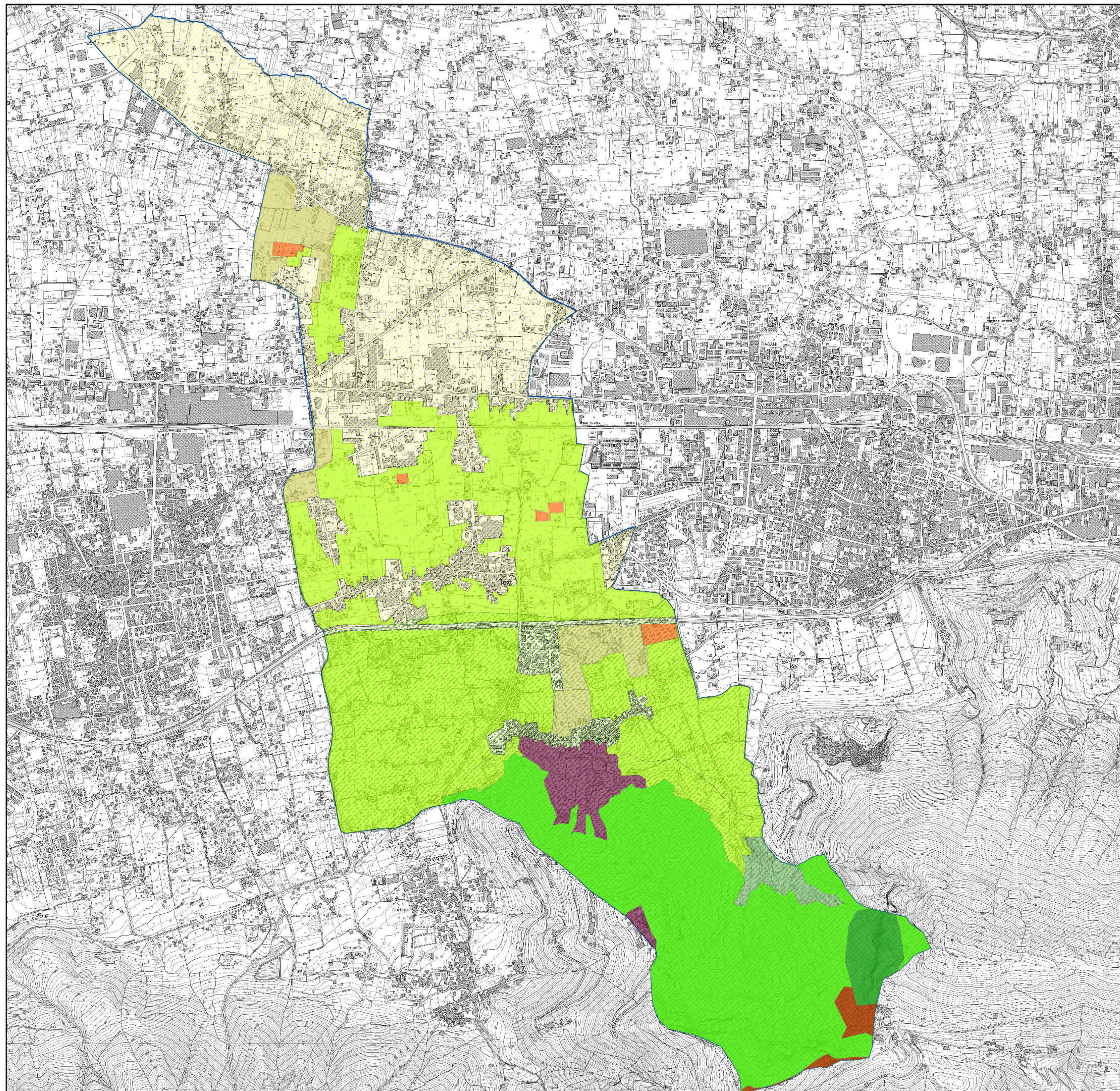


-  Confine comunale
- Usi agricoli del suolo**
-  Boschi di conifere
-  Boschi di latifoglie
-  Castagneti da frutto
-  Colture protette - orticole e frutticole
-  Frutteti e frutti minori
-  Oliveti
-  Sistemi culturali e particellari complessi
-  Vigneti
-  Boschi di conifere
-  Boschi di latifoglie
-  Castagneti da frutto
-  MONTAGNA
-  PIANURA

scala 1:10.000



PUC Piano Urbanistico Comunale
PRELIMINARE DI PIANO



Comune di Sant'Egidio del Monte Albino
Provincia di Salerno

Sindaco:
Nunzio Carpentieri

Assessore Urbanistica:
avv. Antonello Matrone



IL SISTEMA AMBIENTALE
Carta dell'uso agricolo del suolo

TAV 1.4.1

Aprile 2015

R.U.P.:
dott. Michele TORTORA

UFFICIO DI PIANO:
Progettista:
arch. Vito D'AMBROSIO

Geographic Information System:
geom. Gerardo TEDESCO

Raccolta ed elaborazione dati:
dott.ssa Veronica RISI

Consulente e supporto al R.U.P.
e all'Ufficio di Piano:
arch. Antonio D'AMICO