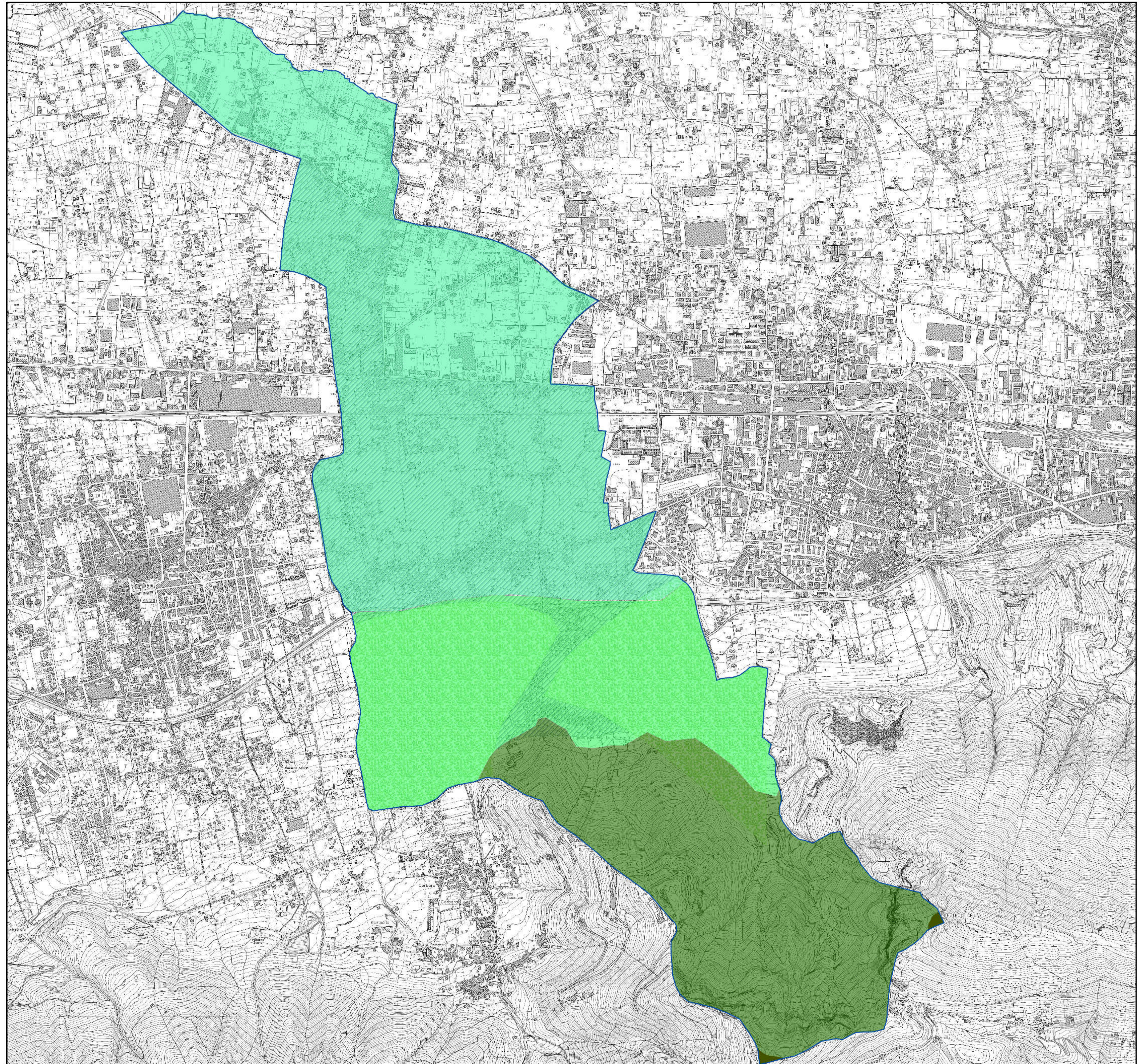


Legenda

- Confine comunale
- Assetto Morfologico**
 - FONDOVALLE ALLUVIONALI
 - RILIEVI MONTANI
 - VERSANTI BASSI, AREA PEDEMONTANA
 - CONOIDI, FALDE DETRITICHE (ANTICHE E RECENTI)
 - Aree critiche generali di frammentazione ambientale
 - CRINALE MONTANO
- aree_crinali_principali
- Base crinale**
 - 750
 - 800
 - 850
- aree_crinali_principali
- Localita**
 - PAGANI-TRAMONTI
 - TRAMONTI-CORBARA



PUC Piano Urbanistico Comunale
PRELIMINARE DI PIANO



Comune di Sant'Egidio del Monte Albino
Provincia di Salerno



Sindaco:
Nunzio Carpentieri
Assessore Urbanistica:
av. Antonello Matrone

IL SISTEMA AMBIENTALE
Carta della geomorfologia

TAV 1.4.2

Aprile 2015

R.U.P.:
dott. Michele TORTORA
UFFICIO DI PIANO:
Progettista:
arch. Vito D'AMBROSIO

Geographic Information System:
geom. Gerardo TEDESCO

Raccolta ed elaborazione dati:
dott.ssa Veronica RISI

Consulente e supporto al R.U.P.
e all'Ufficio di Piano:
arch. Antonio D'AMICO