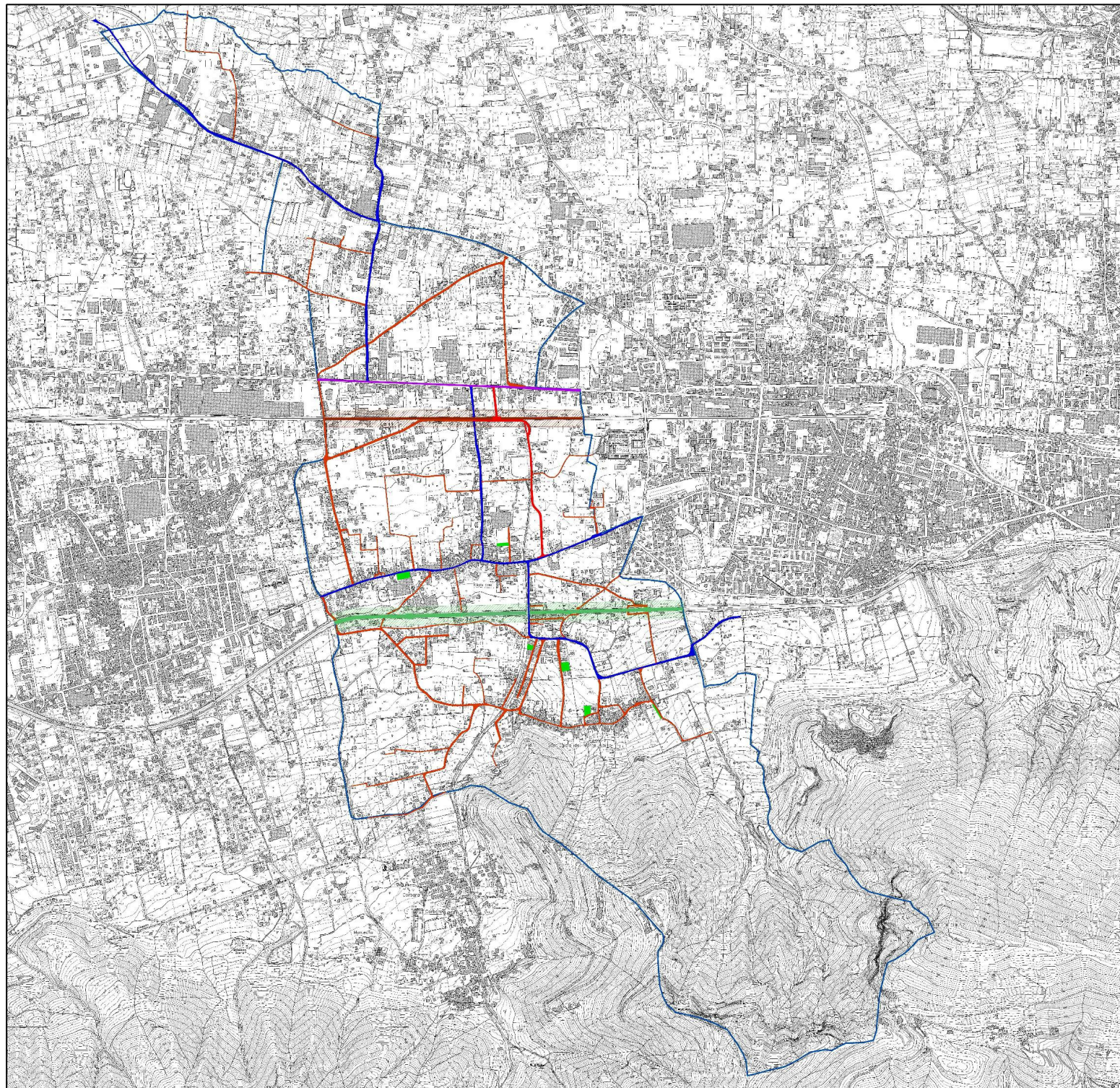


Legenda

- Strade comunali
- Strade provinciali
- Strade statali
- Linea ferroviaria
- Autostrada
- ▨ Fascia di rispetto ferroviario
- ▨ Fascia di rispetto autostradale
- Parcheggi

scala 1:10.000



PUC
PRELIMINARE DI PIANO

Piano Urbanistico Comunale



Comune di Sant'Egidio del Monte Albino
Provincia di Salerno

Sindaco:
Nunzio Carpentieri
Assessore Urbanistica:
avv. Antonello Matrone



**IL SISTEMA INFRASTRUTTURALE
DELLA MOBILITÀ**

Viabilità e parcheggi

TAV 1.6.1

R.U.P.:
dott. Michele TORTORA

UFFICIO DI PIANO:
Progettata:
arch. Vito D'AMBROSIO

Geographic Information System:
geom. Gerardo TEDESCO

Raccolta ed elaborazione dati:
dott.ssa Veronica RISI

Consulente e supporto al R.U.P.
e all'Ufficio di Piano:
arch. Antonio D'AMICO

Aprile 2015