



Comune di Sant'Egidio del Monte Albino
Provincia di Salerno

Piano Urbanistico Comunale

ai sensi della Legge Regionale 16/2004 e del Regolamento di attuazione per il governo del territorio 5/2011 e ssmm/it

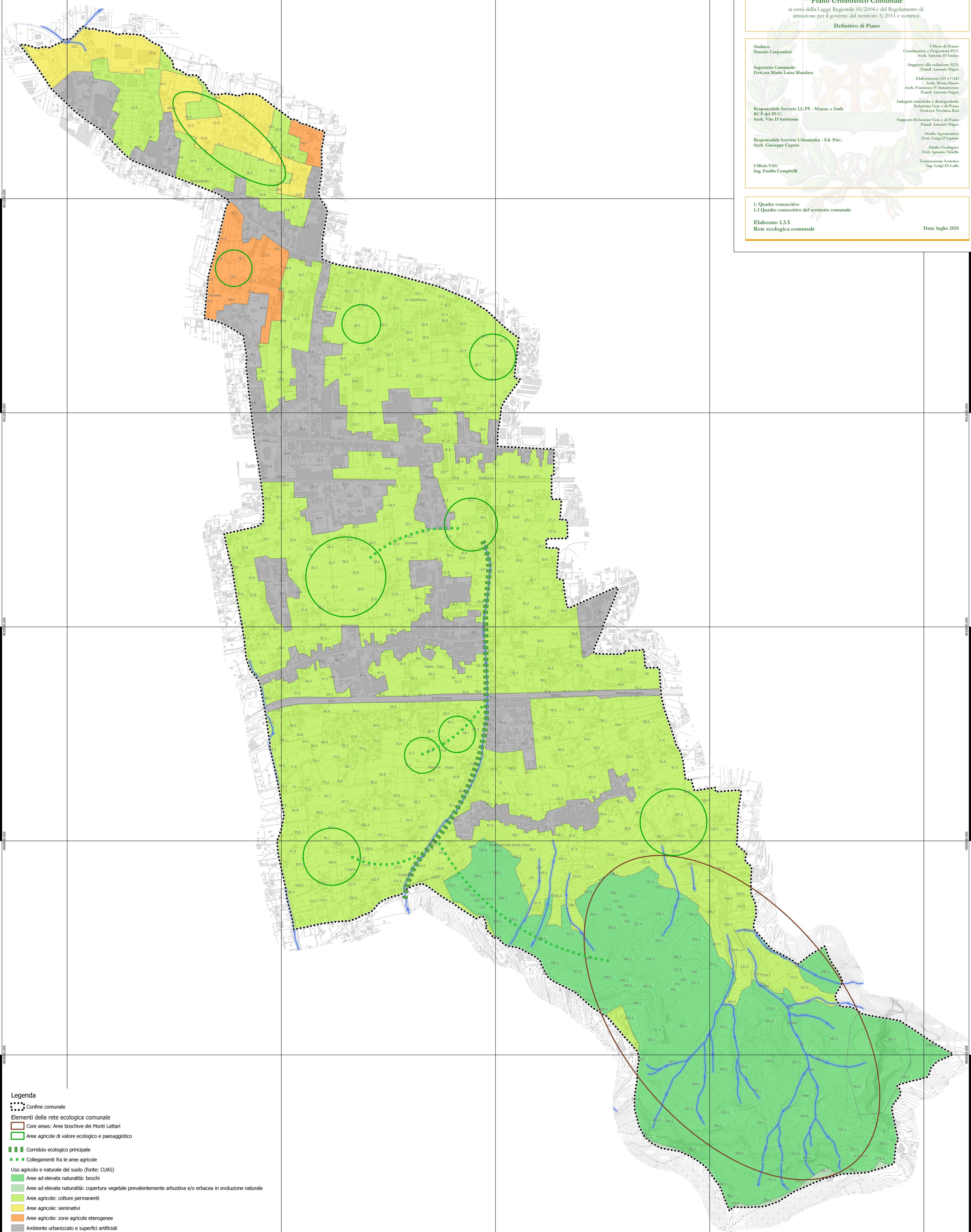
Definitivo di Piano

Sindaco: Nunzio Carpentieri	Ufficio di Piano Coordinatore e Progettista PUC Arch. Antonio D'Amico
Segretario Comunale: Dott.ssa Maria Luisa Mandara	Supporto alla redazione NTA Pianif. Antonio Nigro
Responsabile Servizio LL.PP. - Manut. e Amb. RUP del PUC: Arch. Vito D'Ambrosio	Elaborazioni GIS e CAD Arch. Maria Russo Arch. Francesco P. Immarato Pianif. Antonio Nigro
Responsabile Servizio Urbanistica - Ed. Priv. Arch. Giuseppe Caputo	Indagini statistiche e demografiche Relazione Con. e di Piano Dott.ssa Veronica Risi
Ufficio VAS: Ing. Emilio Campitelli	Supporto Relazione Con. e di Piano Pianif. Antonio Nigro
	Studio Agronomico Dott. Luigi D'Agostino
	Studio Geologico Dott. Ignazio Vitiello
	Zonizzazione Acustica Ing. Luigi Di Lallo

1. Quadro conoscitivo
1.3 Quadro conoscitivo del territorio comunale

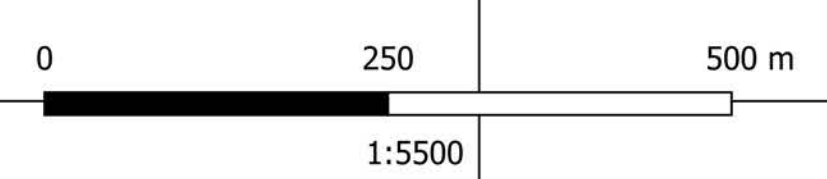
Elaborato 1.3.5
Rete ecologica comunale

Data: luglio 2020



- Legenda**
- Confine comunale
 - Elementi della rete ecologica comunale**
 - Core areas: Aree boschive dei Monti Lattari
 - Aree agricole di valore ecologico e paesaggistico
 - Corridio ecologico principale
 - Collegamenti fra le aree agricole
 - Uso agricolo e naturale del suolo (fonte: CIAS)
 - Aree ad elevata naturalità: boschi
 - Aree ad elevata naturalità: copertura vegetale prevalentemente arbustiva e/o erbacea in evoluzione naturale
 - Aree agricole: colture permanenti
 - Aree agricole: seminativi
 - Aree agricole: zone agricole eterogenee
 - Ambiente urbanizzato e superfici artificiali
 - Rete idrografica (fonte: CTR)

Carta di base: CTR 2011 con aggiornamenti
Datum: WGS84 - Proiezione: UTM - Zona 33N (EPSG: 32633)



1:5500