

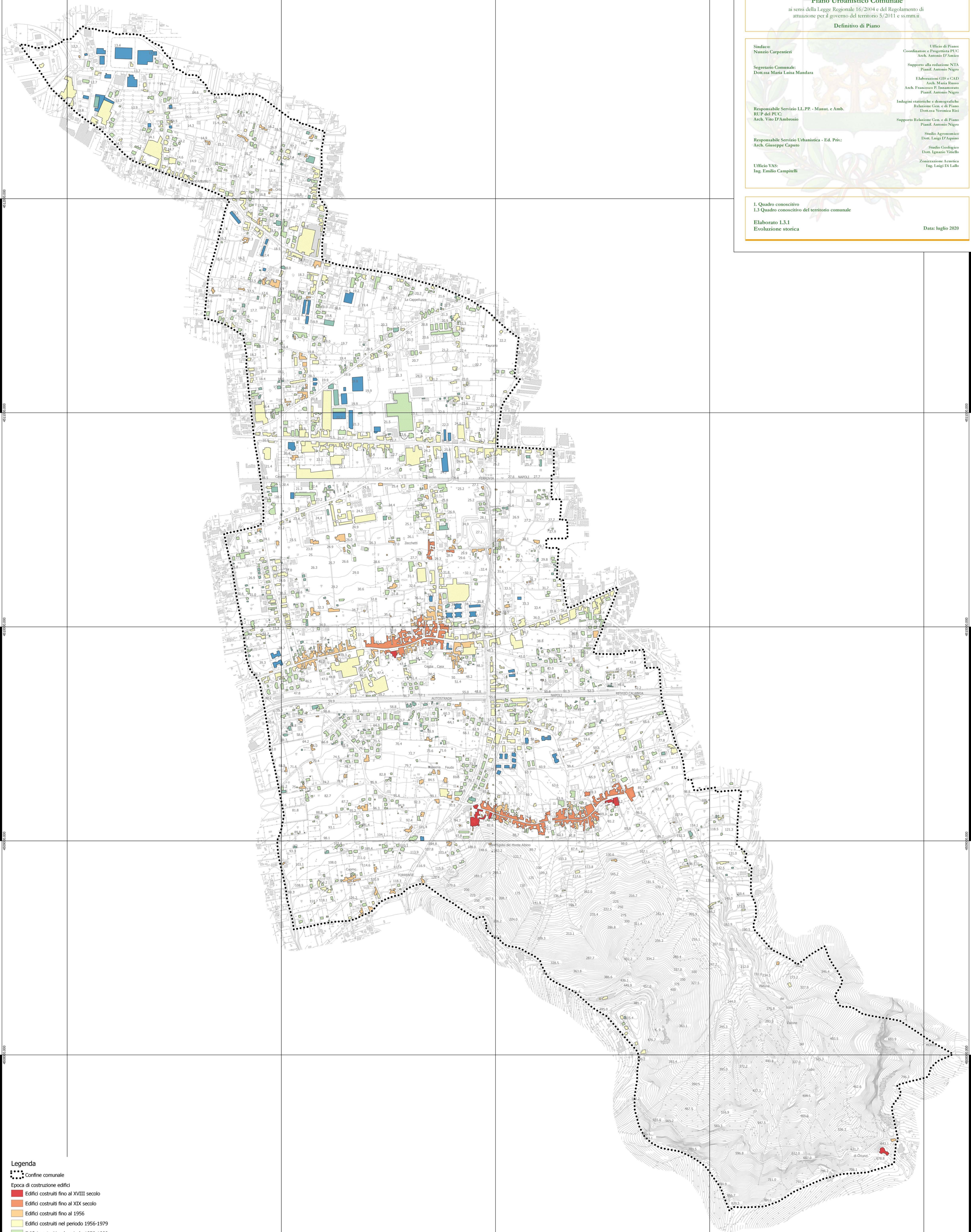


Comune di Sant'Egidio del Monte Albino  
Provincia di Salerno

**Piano Urbanistico Comunale**  
ai sensi della Legge Regionale 16/2004 e del Regolamento di attuazione per il governo del territorio 5/2011 e ss.mm.ii  
**Definitivo di Piano**

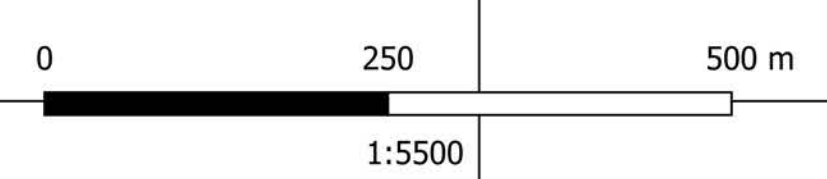
Sindaco: Nunzio Carpentieri	Ufficio di Piano Coordinatore e Progettista PUC Arch. Antonio Nigro
Segretario Comunale: Dott.ssa Maria Luisa Mandara	Supporto alla redazione NTA Pianif. Antonio Nigro
Responsabile Servizio LL.PP. - Manut. e Amb. RUP del PUC: Arch. Vito D'Ambrosio	Elaborazioni GIS e CAD Arch. Maria Russo Arch. Francesco P. Immarato Pianif. Antonio Nigro
Responsabile Servizio Urbanistica - Ed. Priv. Arch. Giuseppe Caputo	Indagini statistiche e demografiche Relazione Cons. e di Piano Dott.ssa Veronica Risi
Ufficio VAS: Ing. Emilio Campitelli	Supporto Relazione Gen. e di Piano Pianif. Antonio Nigro
	Studio Agronomico Dott. Luigi D'Aquino
	Studio Geologico Dott. Ignazio Vitiello
	Zonizzazione Acustica Ing. Luigi Di Lallo

1. Quadro conoscitivo  
1.3 Quadro conoscitivo del territorio comunale  
**Elaborato 1.3.1**  
**Evoluzione storica**  
Data: luglio 2020



- Legenda**
- Confine comunale
  - Epoca di costruzione edifici
  - Edifici costruiti fino al XVIII secolo
  - Edifici costruiti fino al XIX secolo
  - Edifici costruiti fino al 1956
  - Edifici costruiti nel periodo 1956-1979
  - Edifici costruiti nel periodo 1979-1989
  - Edifici costruiti nel periodo 1989-2000
  - Edifici costruiti dal 2000 a oggi

Carta di base: CTR 2011 con aggiornamenti  
Datum: WGS84 - Proiezione: UTM - Zona 33N (EPSG: 32633)



1:5500