

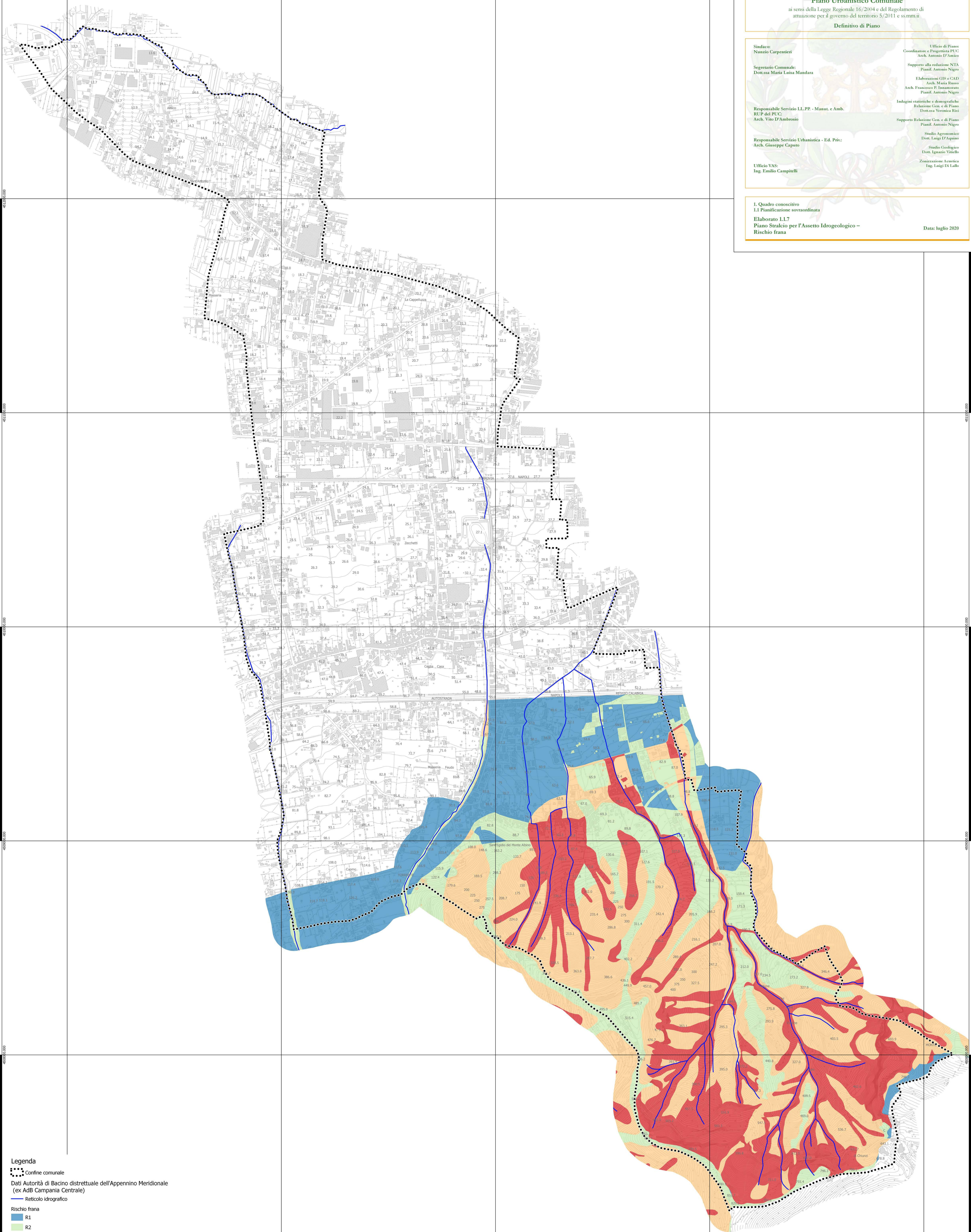


Comune di Sant'Egidio del Monte Albino
Provincia di Salerno

Piano Urbanistico Comunale
ai sensi della Legge Regionale 16/2004 e del Regolamento di attuazione per il governo del territorio 5/2011 e ss.mm.ii
Definitivo di Piano

Sindaco: Nunzio Carpentieri	Ufficio di Piano Coordinatore e Progettista PUC Arch. Antonio D'Amico
Segretario Comunale: Dott.ssa Maria Luisa Mandara	Supporto alla redazione NTA Pianif. Antonio Nigro
Responsabile Servizio LL.PP. - Manut. e Amb. RUP del PUC: Arch. Vito D'Ambrosio	Elaborazioni GIS e CAD Arch. Maria Russo Arch. Francesco P. Immarato Pianif. Antonio Nigro
Responsabile Servizio Urbanistica - Ed. Priv. Arch. Giuseppe Caputo	Indagini statistiche e demografiche Relazione Cons. e di Piano Dott.ssa Veronica Risi
Ufficio VAS: Ing. Emilio Campitelli	Supporto Relazione Gen. e di Piano Pianif. Antonio Nigro
	Studio Agronomico Dott. Luigi D'Agostino
	Studio Geologico Dott. Ignazio Vitiello
	Zonizzazione Acustica Ing. Luigi Di Lallo

I. Quadro conoscitivo
L1 Pianificazione sovraordinata
Elaborato L1.7
Piano Stralcio per l'Assetto Idrogeologico -
Rischio frana
Data: luglio 2020



Legenda
 - Confine comunale
 - Dati Autorità di Bacino distrettuale dell'Appennino Meridionale (ex AdB Campania Centrale)
 - Reticolo idrografico
 - Rischio frana
 - R1
 - R2
 - R3
 - R4

Carta di base: CTR 2011 con aggiornamenti
Datum: WGS84 - Proiezione: UTM - Zona 33N (EPSG: 32633)