

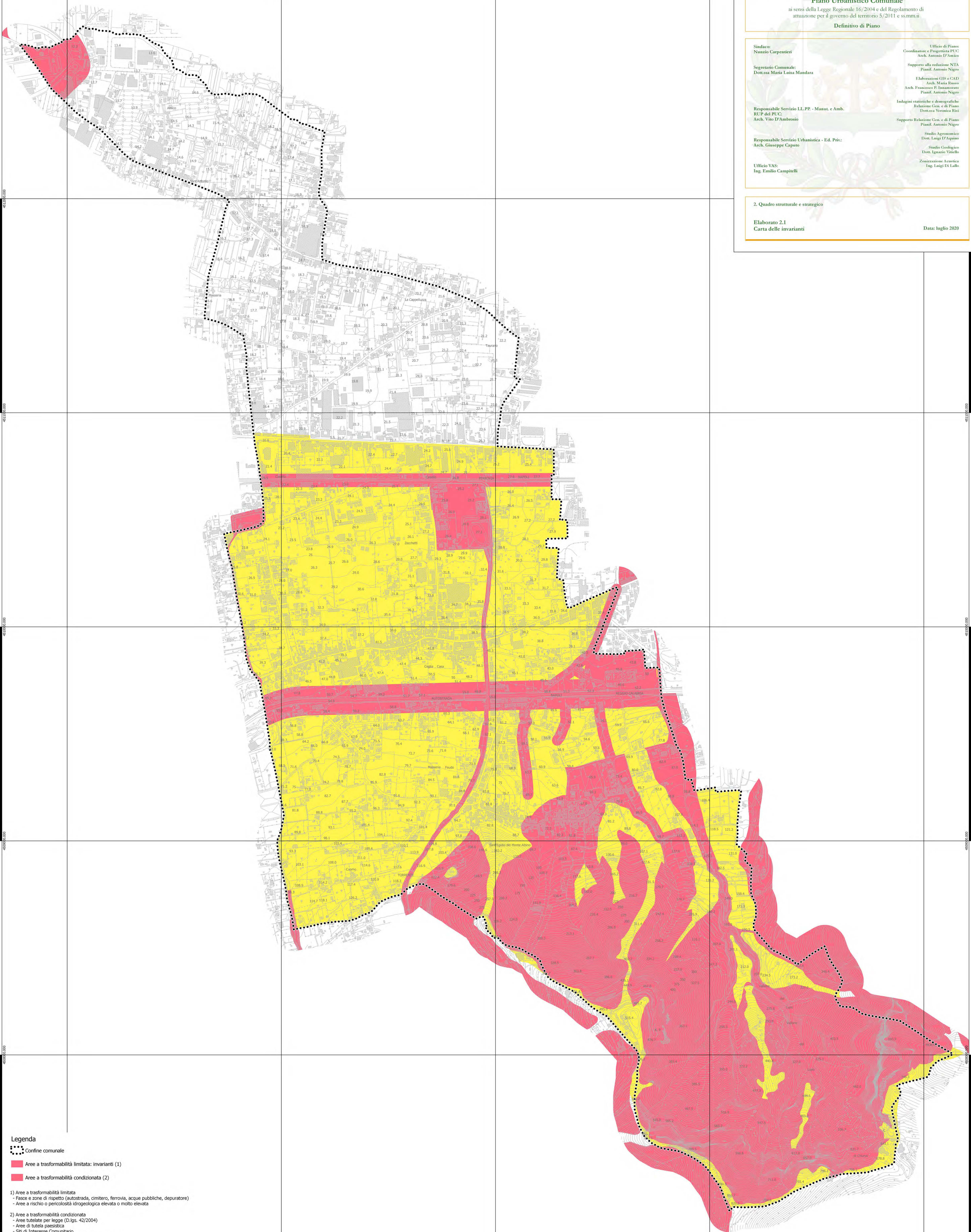


Comune di Sant'Egidio del Monte Albino
Provincia di Salerno

Piano Urbanistico Comunale
ai sensi della Legge Regionale 16/2004 e del Regolamento di attuazione per il governo del territorio 5/2011 e ssmm,ii
Definitivo di Piano

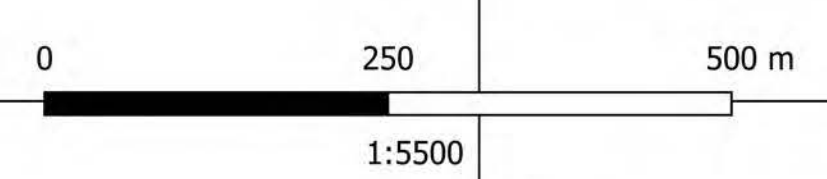
Sindaco: Nunzio Carpentieri	Ufficio di Piano: Coordinatore e Progettista PUC: Arch. Antonio D'Amico
Segretario Comunale: Dott.ssa Maria Luisa Mandara	Supporto alla redazione NTA: Pianif. Antonio Nigro
Responsabile Servizio LL.PP. - Manut. e Amb. RUP del PUC: Arch. Vito D'Ambrosio	Elaborazioni GIS e CAD: Arch. Maria Russo Arch. Francesco P. Intammaro Pianif. Antonio Nigro
Responsabile Servizio Urbanistica - Ed. Priv. Arch. Giuseppe Caputo	Indagini statistiche e demografiche: Relazione Cons. e di Piano: Dott.ssa Veronica Risi
Ufficio VAS: Ing. Emilio Campitelli	Supporto Relazione Cons. e di Piano: Pianif. Antonio Nigro
	Studio Agronomico: Dott. Luigi D'Agostino
	Studio Geologico: Dott. Ignazio Vignello
	Zonizzazione Acustica: Ing. Luigi Di Lallo

2. Quadro strutturale e strategico
Elaborato 2.1
Carta delle invarianti
Data: luglio 2020



- Legenda**
- Confine comunale
 - Aree a trasformabilità limitata: invarianti (1)
 - Aree a trasformabilità condizionata (2)
- 1) Aree a trasformabilità limitata
- Fasce e zone di rispetto (autostrada, cimitero, ferrovia, acque pubbliche, depuratore)
- Aree a rischio o pericolosità idrogeologica elevata o molto elevata
- 2) Aree a trasformabilità condizionata
- Aree tutelate per legge (D.lgs. 42/2004)
- Aree di tutela paesistica
- Siti di Interesse Comunitario
- Piano Urbanistico Territoriale: zone territoriali 1b, 4
- Distanza di Prima Approssimazione dagli elettrodotti

Carta di base: CTR 2011 con aggiornamenti
Datum: WGS84 - Proiezione: UTM - Zona 33N (EPSG: 32633)



1:5500