



Comune di Sant'Egidio del Monte Albino

Provincia di Salerno

Piano Urbanistico Comunale

ai sensi della Legge Regionale 16/2004 e del Regolamento di attuazione per il governo del territorio 5/2011 e ss.mm.ii

Definitivo di Piano

Sindaco:
Nunzio Carpentieri

Segretario Comunale:
Dott.ssa Maria Luisa Mandara

**Responsabile Servizio LL.PP. - Manut. e Amb.
RUP del PUC:**
Arch. Vito D'Ambrosio

Responsabile Servizio Urbanistica - Ed. Priv.:
Arch. Giuseppe Caputo

Ufficio VAS:
Ing. Emilio Campitelli

Ufficio di Piano:
Coordinatore e Progettista PUC
Arch. Antonio D'Amico

Supporto alla redazione NTA
Pianif. Antonio Nigro

Elaborazioni GIS e CAD
Arch. Maria Russo
Arch. Francesco P. Innamorato
Pianif. Antonio Nigro

Indagini statistiche e demografiche
Relazione Gen. e di Piano
Dott.ssa Veronica Risi

Supporto Relazione Gen. e di Piano
Pianif. Antonio Nigro

Studio Agronomico
Dott. Luigi D'Aquino

Studio Geologico
Dott. Ignazio Vitiello

Zonizzazione Acustica
Ing. Luigi Di Lallo

3. Quadro operativo

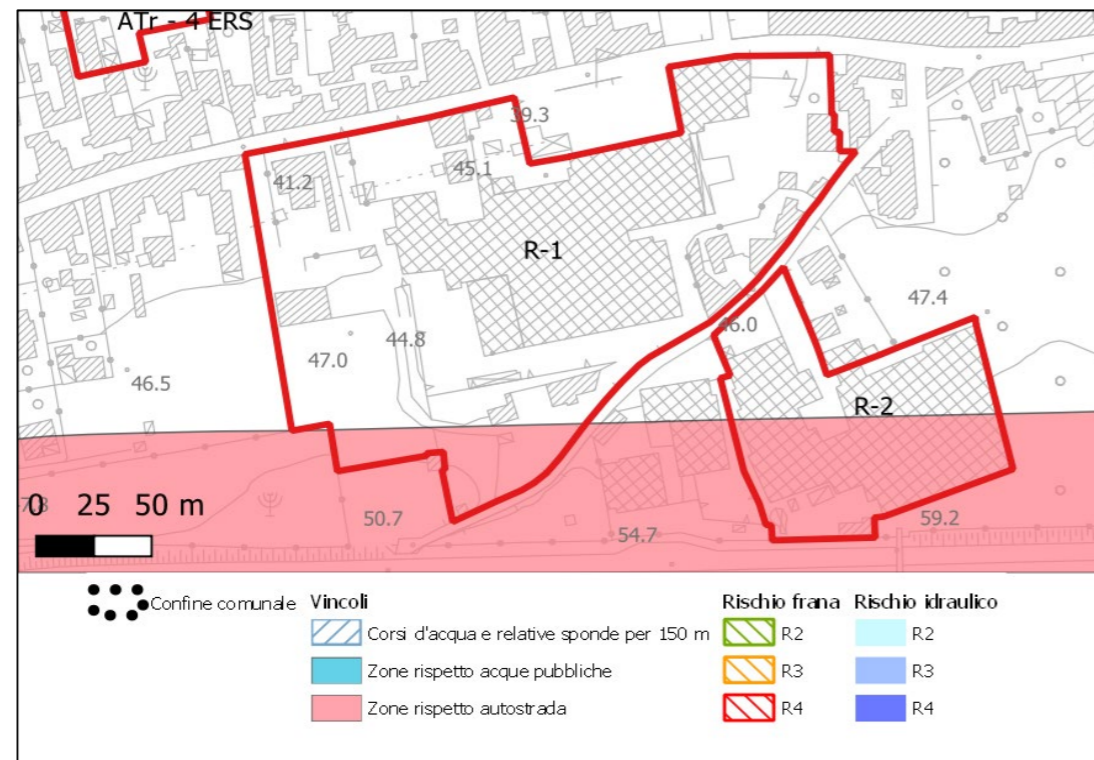
Elaborato 3.4
Schede AT del Piano Operativo

Data: luglio 2020

R-1			
Superficie territoriale (St)		29.500 mq	
% sup. fondiaria		50 %	
Superficie fondiaria (Sf)		14.750 mq	
Aree di cessione: aree a standard + viabilità e piazze		14.750 mq	
Volume edificabile (Vt): pari al volume esistente			
		51.000 mc	Volume stimato +/- 10%
<i>così suddiviso:</i>			
Volume edificabile residenziale - Vr (50%)	Vt*0,5	25.500 mc	
Volume edificabile per altre destinazioni (50%)	Vt*0,5	25.500 mc	
Volume per abitante	Vab	100 mc	
N. abitanti teorici (Ab)	Vt/Vab	255	
Sup. minima aree standard urbanistici - DM 1444/1968	Ab*20 mq/abitante	5.100 mq	
Aree da destinare a standard urbanistici			
	St*0,35	10.325 mq	Da realizzare e/o cedere al Comune
Densità abitativa minima - LR 14/1982			
		100 ab/ha	
Densità abitativa	Ab/St	86 ab/ha	
Dimensione alloggio (Dma)			
		330 mc	
N. massimo alloggi realizzabili			
	Vr/Dma	77	

Note
Ricade in zona 7 del PUT
Modalità di attuazione: PUA esteso all'intero comparto

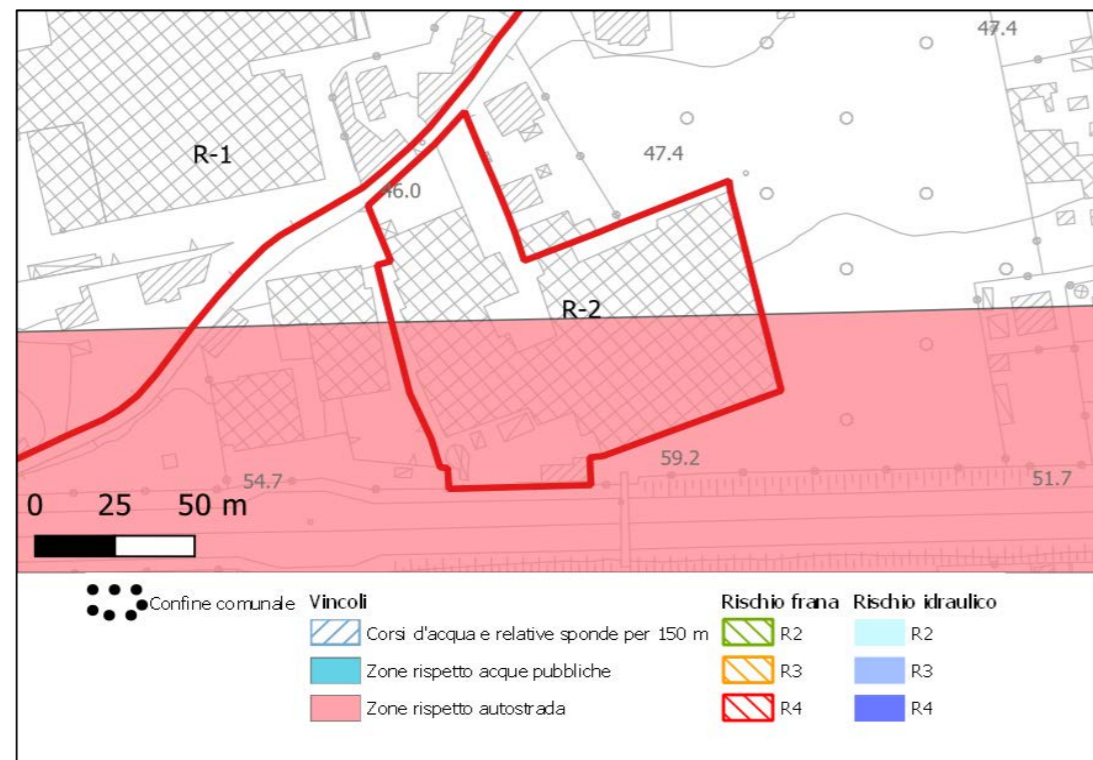
Inquadramento



R-2			
Superficie territoriale (St)		9.600 mq	
% sup. fondiaria		50 %	
Superficie fondiaria (Sf)		4.800 mq	
Aree di cessione: aree a standard + viabilità e piazze		4.800 mq	
Volume edificabile (Vt): pari al volume esistente		24.000 mc	Volume stimato +/- 10%
<i>così suddiviso:</i>			
Volume edificabile residenziale -Vr (50%)	Vt*0,5	12.000 mc	
Volume edificabile per altre destinazioni (50%)	Vt*0,5	12.000 mc	
Volume per abitante	Vab	100 mc	
N. abitanti teorici (Ab)	Vt/Vab	120	
Sup. minima aree standard urbanistici - DM 1444/1968	Ab*20 mq/abitante	2.400 mq	
Aree da destinare a standard urbanistici	St*0,35	3.360 mq	Da realizzare e/o cedere al Comune
Densità abitativa minima - LR 14/1982		100 ab/ha	
Densità abitativa	Ab/St	125 ab/ha	
Dimensione alloggio (Dma)		330 mc	
N. massimo alloggi realizzabili	Vr/Dma	36	

Note
Ricade in zona 7 del PUT
Modalità di attuazione: PUA esteso all'intero comparto

Inquadramento



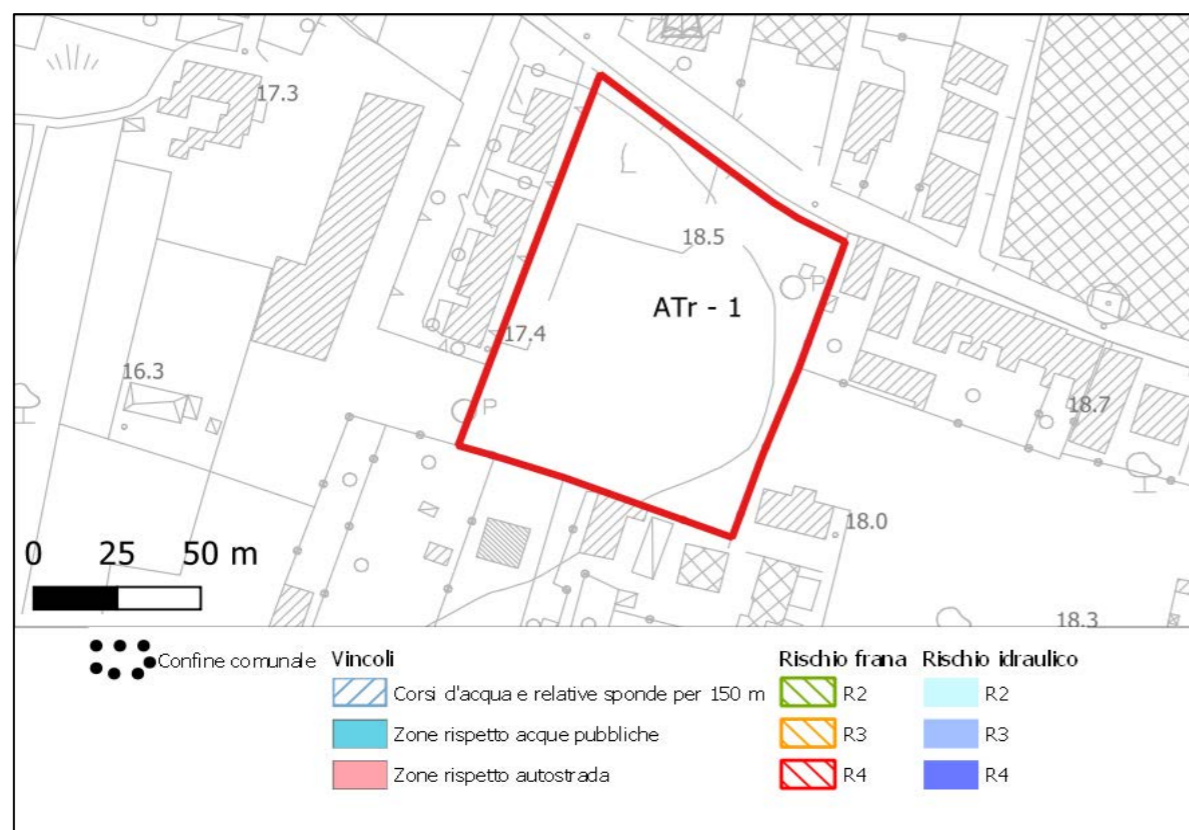
ATr - 1 PEEP Orta Loreto

Superficie territoriale (St)		9.570 mq	
Indice di fabbricazione territoriale (It)		2 mc/mq	
<i>così suddiviso:</i>			
Indice di fabbricazione territoriale per residenze (Itr)	It*0,75	1,5 mc/mq	
Indice di fabbricazione territoriale per servizi connessi alle residenze (Its)	It*0,25	0,5 mc/mq	
Volume edificabile (Vt)	St*It	19.140 mc	
<i>così suddiviso:</i>			
Volume edificabile residenziale (Vr)	St*Itr	14.355 mc	
Volume edificabile per servizi connessi alle residenze	St*Its	4.785 mc	
Volume per abitante (Vab) - LR 35/1987	30mq*3,3m	100 mc	
Numero abitanti teorici (Ab)	Vt/Vab	191	
Superficie minima aree standard urbanistici - DM 1444/1968	Ab*20 mq/abitante	3.828 mq	Da realizzare e/o cedere al Comune
Densità abitativa minima - LR 14/1982		100 ab/ha	
Densità abitativa	Ab/St	200 ab/ha	
Dimensione alloggio (Dma)		330 mc	
N. massimo alloggi realizzabili	Vr/Dma	44	

Note

Ricade in zona 7 del PUT
 Modalità di attuazione: Piano per Edilizia Economico-Popolare (PEEP)

Inquadramento



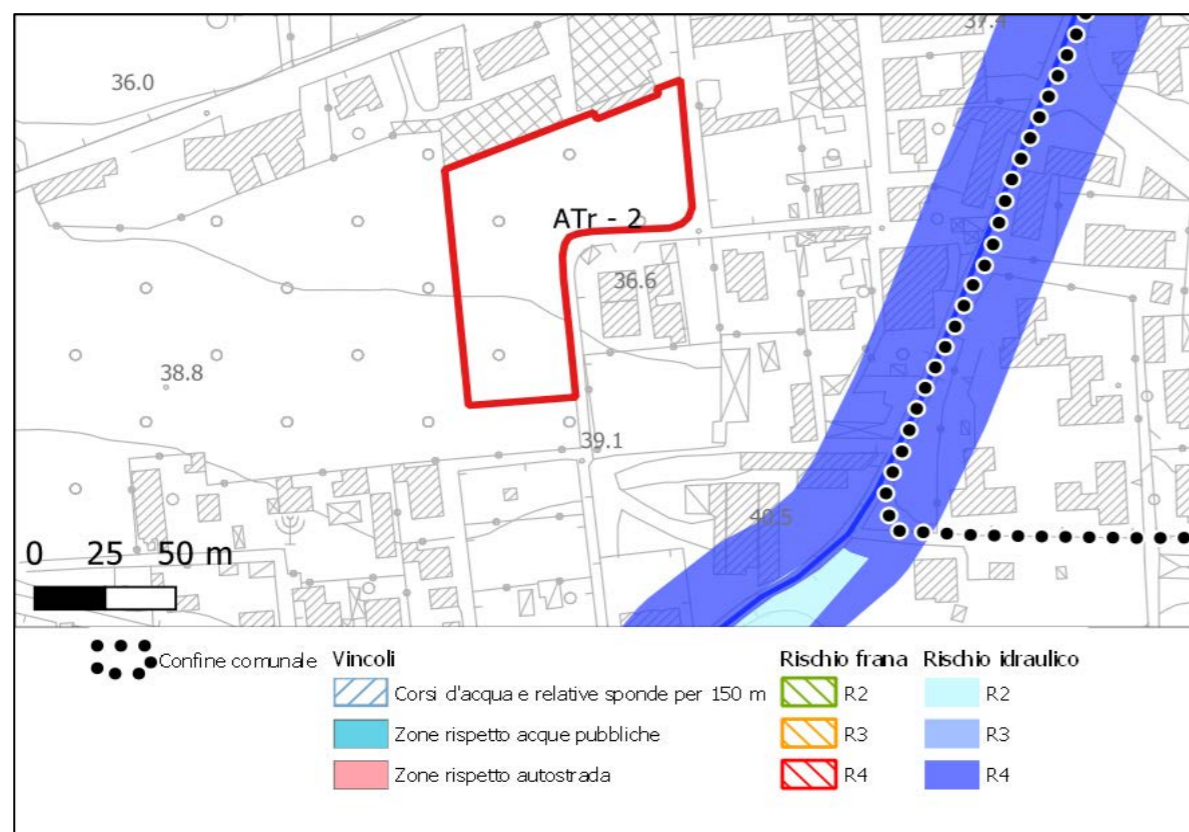
ATr - 2 Via Foscolo

Superficie territoriale (St)		5.800 mq	
Indice di fabbricazione territoriale (It)		2 mc/mq	
<i>così suddiviso:</i>			
Indice di fabbricazione territoriale per residenze (Itr)	It*0,75	1,5 mc/mq	
Indice di fabbricazione territoriale per servizi connessi alle residenze (Its)	It*0,25	0,5 mc/mq	
Volume edificabile (Vt)	St*It	11.600 mc	
<i>così suddiviso:</i>			
Volume edificabile residenziale (Vr)	St*Itr	8.700 mc	
Volume edificabile per servizi connessi alle residenze	St*Its	2.900 mc	
Volume per abitante (Vab) - LR 35/1987	30mq*3,3m	100 mc	
Numero abitanti teorici (Ab)	Vt/Vab	116	
Superficie minima aree standard urbanistici - DM 1444/1968	Ab*20 mq/abitante	2.320 mq	Da realizzare e/o cedere al Comune
Densità abitativa minima - LR 14/1982		100 ab/ha	
Densità abitativa	Ab/St	200 ab/ha	
Dimensione alloggio (Dma)		330 mc	
N. massimo alloggi realizzabili	Vr/Dma	26	

Note

Ricade in zona 7 del PUT
 Modalità di attuazione: PUA esteso all'intero comparto

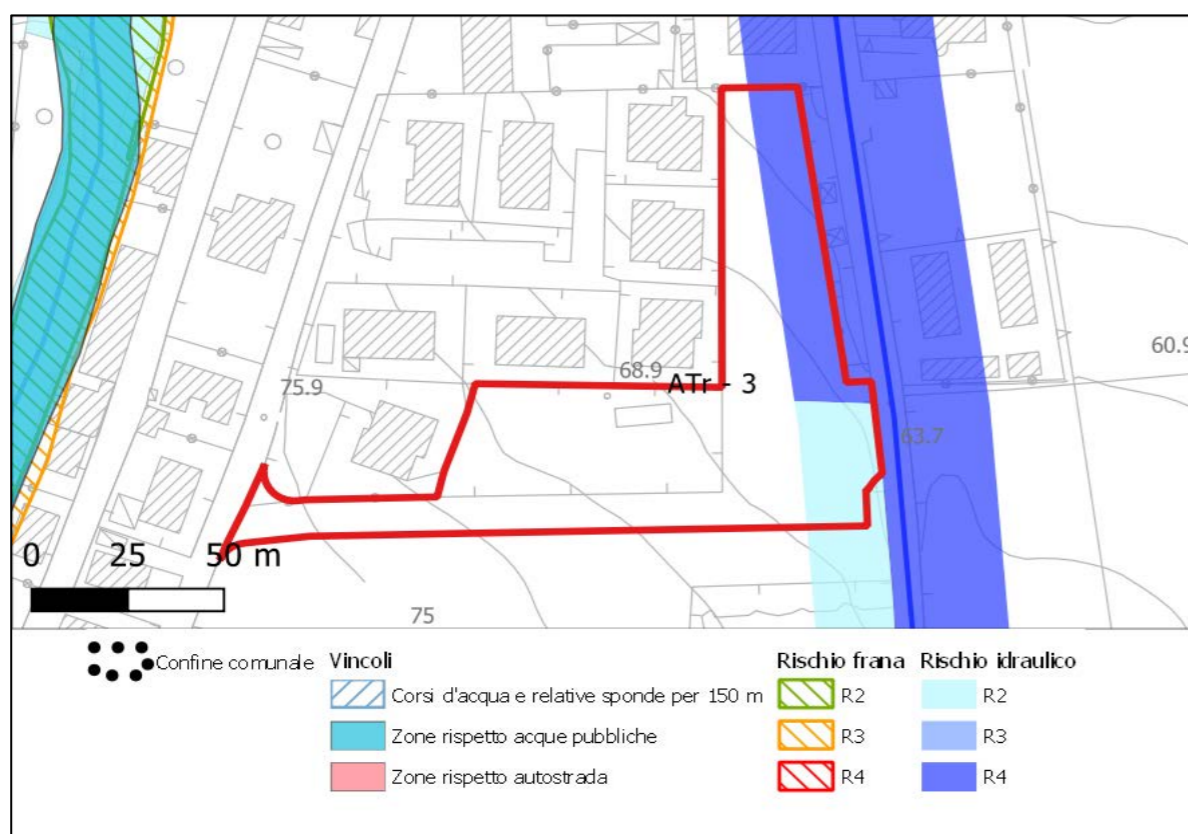
Inquadramento



ATr - 3 Via R.Falcone/strada nuova			
Superficie territoriale (St)		4.900 mq	
Indice di fabbricazione territoriale (It)		1 mc/mq	
<i>così suddiviso:</i>			
Indice di fabbricazione territoriale per residenze (Itr)	It*1	1 mc/mq	
Indice di fabbricazione territoriale per servizi connessi alle residenze (Its)	It*0,0	- mc/mq	
VOLUME EDIFICABILE (Vt)	St*It	4.900 mc	
<i>così suddiviso:</i>			
Volume edificabile residenziale (Vr)	St*Itr	4.900 mc	
Volume edificabile per servizi connessi alle residenze	St*Its	- mc	
Volume per abitante (Vab) - LR 35/1987	30mq*3,3m	100 mc	
Numero abitanti teorici (Ab)	Vt/Vab	49	
Superficie minima aree standard urbanistici - DM 1444/1968	Ab*18 mq/abitante	882 mq	Da realizzare e/o cedere al Comune
Spazi per viabilità e per la circolazione (minimo) - LR 35/1987	0,10 mq/mq	490 mq	Da realizzare e cedere al Comune
Spazi per viabilità e per la circolazione (massimo) - LR 35/1987	0,20 mq/mq	980 mq	
Densità abitativa minima - LR 14/1982		100 ab/ha	
Densità abitativa	Ab/St	100 ab/ha	
Dimensione alloggio (Dma)		330 mc	
N. massimo alloggi realizzabili	Vr/Dma	15	

Note
Ricade in zona 4 del PUT
Modalità di attuazione: PUA esteso all'intero comparto

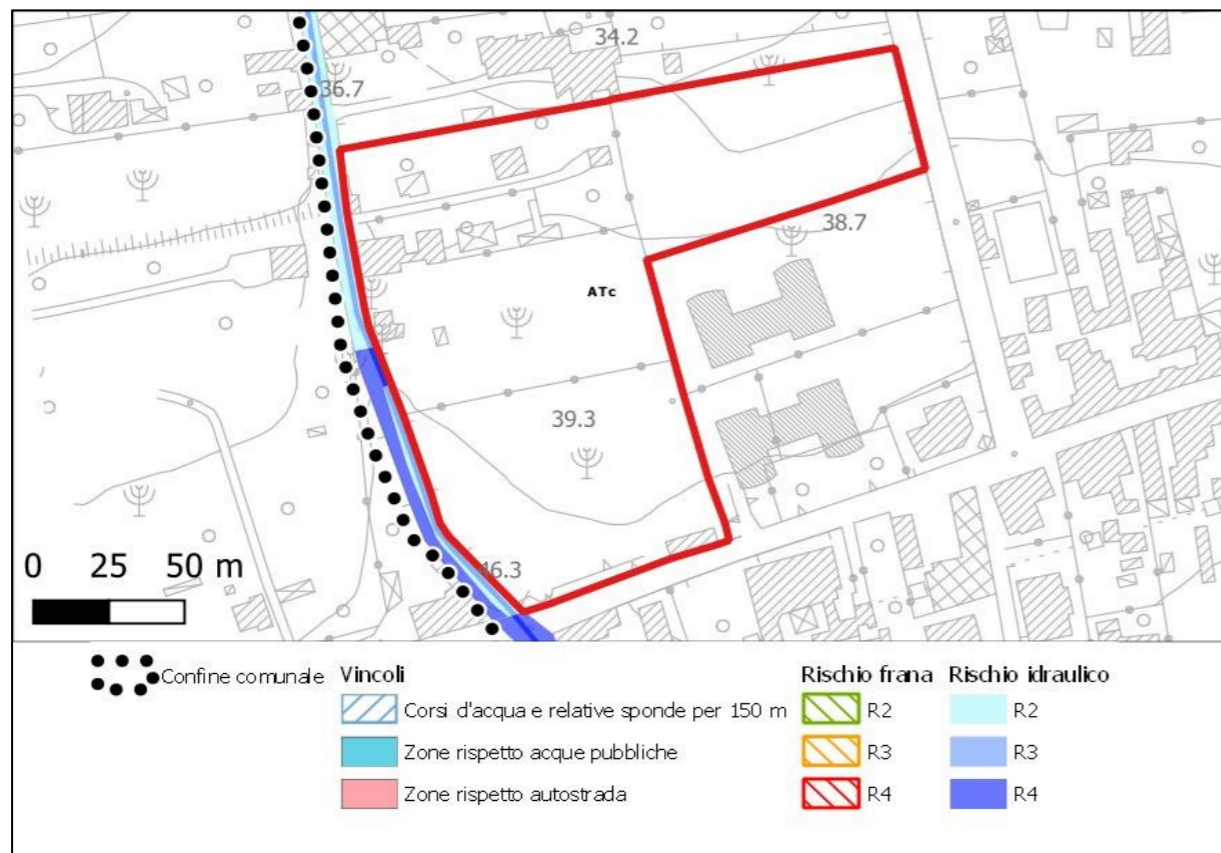
Inquadramento



Atc-1			
Superficie territoriale (St)		19.754 mq	
Indice di fabbricazione territoriale (It) massimo		1 mc/mq	
Volume edificabile (Vt) massimo	St*It	19.754 mc	
Rapporto di Copertura (RC) massimo		0,3	
Altezza massima (Hmax)		12,5 m	
Superficie permeabile (Sp) minima	St*0,35	6.914 mq	
Superficie minima aree standard urbanistici - DM 1444/1968	St*0,2	3.951 mq	Da realizzare e/o cedere al Comune
Spazi per viabilità e per la circolazione (minimo) - LR 35/1987	0,10 mq/mq	1.975 mq	Da realizzare e cedere al Comune
Spazi per viabilità e per la circolazione (massimo) - LR 35/1987	0,20 mq/mq	3.951 mq	

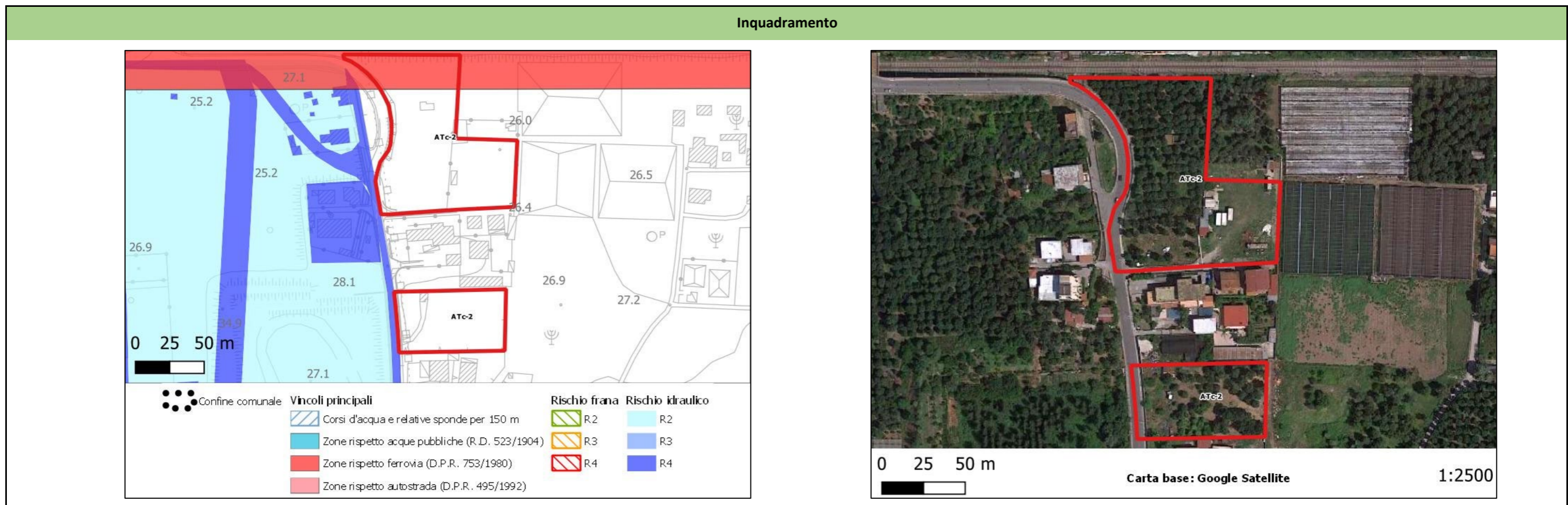
Note
Ricade in zona 7 del PUT
Modalità di attuazione: PUA esteso all'intero comparto

Inquadramento

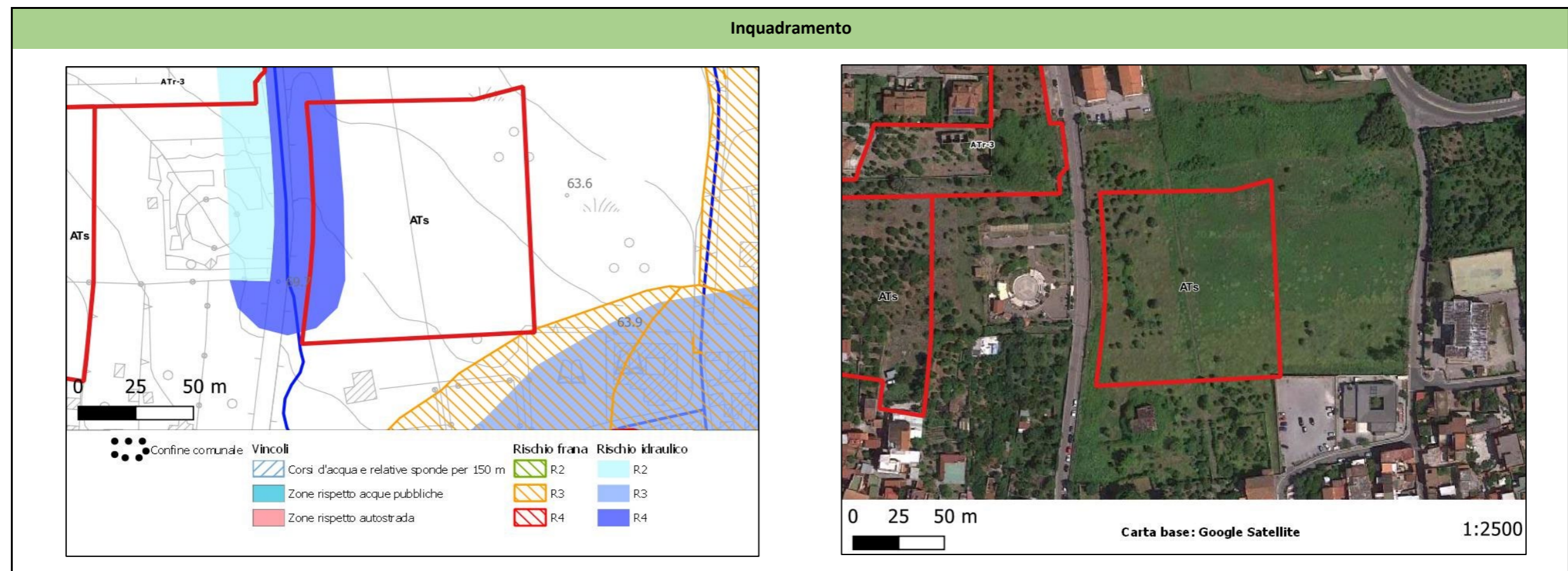


Atc-2			
Superficie territoriale (St)		15.158 mq	
Indice di fabbricazione territoriale (It) massimo		1 mc/mq	
Volume edificabile (Vt) massimo	St*It	15.158 mc	
Rapporto di Copertura (RC) massimo		0,3	
Altezza massima (Hmax)		12,5 m	
Superficie permeabile (Sp) minima	St*0,35	5.305 mq	
Superficie minima aree standard urbanistici - DM 1444/1968	St*0,2	3.032 mq	Da realizzare e/o cedere al Comune
Spazi per viabilità e per la circolazione (minimo) - LR 35/1987	0,10 mq/mq	1.516 mq	Da realizzare e cedere al Comune
Spazi per viabilità e per la circolazione (massimo) - LR 35/1987	0,20 mq/mq	3.032 mq	

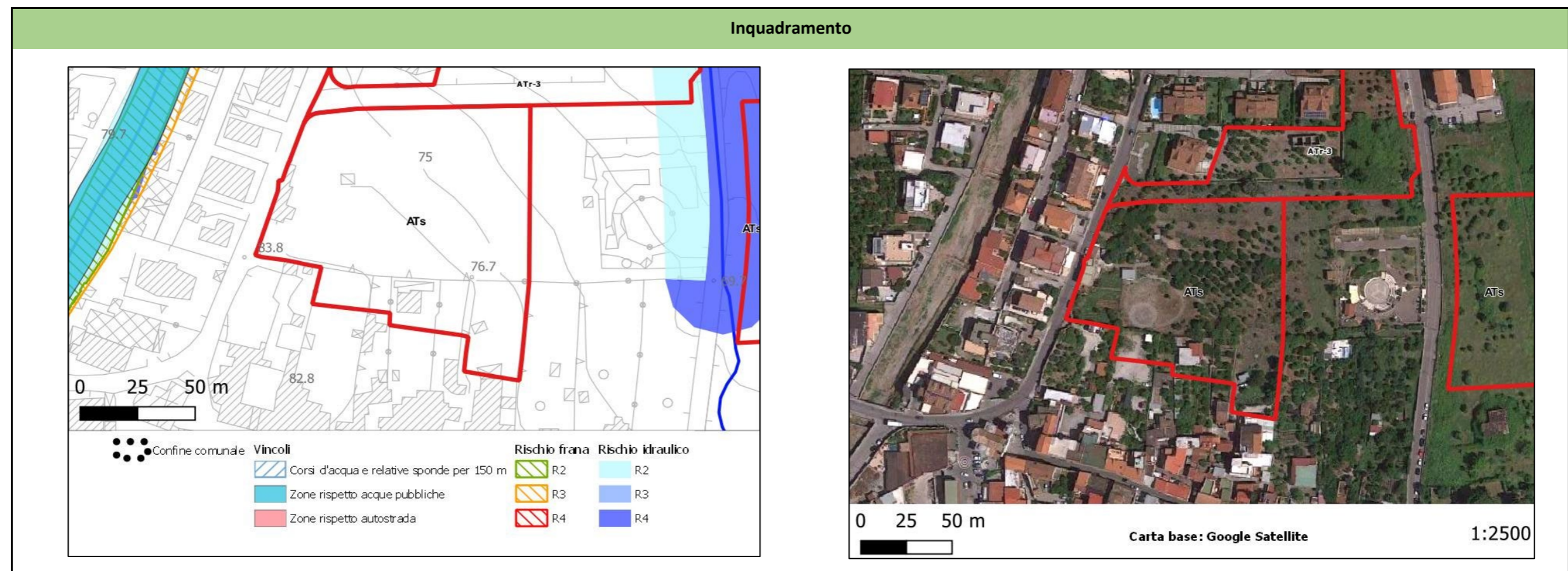
Note
Ricade in zona 7 del PUT
Modalità di attuazione: PUA esteso all'intero comparto, seppure discontinuo



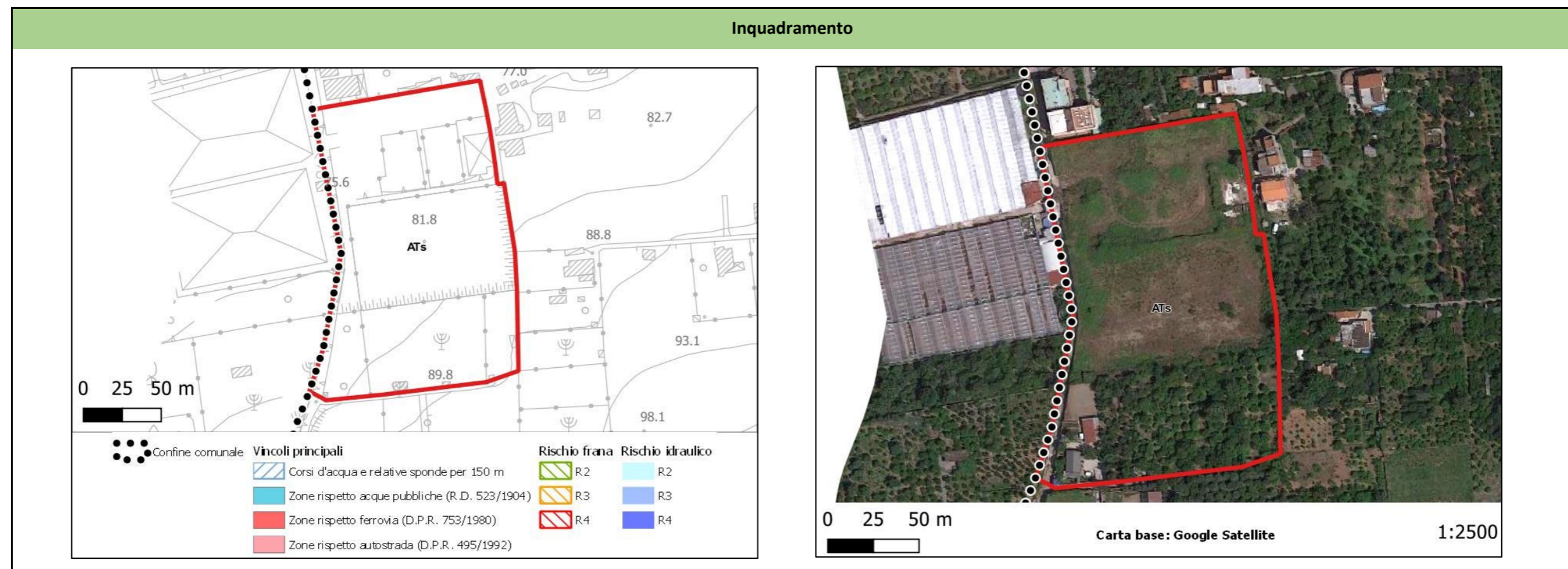
ATs - 1		note
Superficie territoriale (St)	10.243 mq	Ricade in zona 4 del PUT
Rapporto di Copertura (RC) massimo	0,15	
Altezza massima (Hmax)	4,5 m	
Superficie permeabile (Sp) minima	St*0,5	5.122 mq
Modalità di attuazione	PUA; Permesso di Costruire convenzionato	



ATs - 2		note
Superficie territoriale (St)	10.496 mq	Ricade in zona 4 del PUT
Rapporto di Copertura (RC) massimo	0,15	
Altezza massima (Hmax)	4,5 m	
Superficie permeabile (Sp) minima	St*0,5	5.248 mq
Modalità di attuazione	PUA; Permesso di Costruire convenzionato	



ATs - 3		note
Superficie territoriale (St)	22.528 mq	Ricade in zona 7 del PUT
Rapporto di Copertura (RC) massimo	0,15	
Altezza massima (Hmax)	4,5 m	
Superficie permeabile (Sp) minima	St*0,5 11.264 mq	
Modalità di attuazione	PUA; Permesso di Costruire convenzionato	



B3		note		
Superficie territoriale (St)		38.735	mq	Ricade in zona 7 del PUT
N. alloggi realizzabili	Vr/Dma	10		Aggiuntivi rispetto a quelli esistenti
Dimensione alloggio (Dma)		330	mc	
Volume edificabile (Vt)	N.alloggi*Dma	3.300	mc	Aggiuntivo rispetto all'esistente
Volume per abitante (Vab) - LR 35/1987	30mq*3,3m	100	mc	
Numero abitanti teorici (Ab)	Vt/Vab	33		Abitanti aggiuntivi
Superficie minima aree standard urbanistici - DM 1444/1968	Ab*18 mq/abitante	594	mq	Da realizzare e cedere al Comune (aree aggiuntive rispetto a quelle eventualmente esistenti)
Modalità di attuazione	PUA esteso all'intero comparto			

Inquadramento

