



Comune di Sant'Egidio del Monte Albino

Provincia di Salerno

Piano Urbanistico Comunale

ai sensi della Legge Regionale 16/2004 e del Regolamento di attuazione per il governo del territorio 5/2011 e ss.mm.ii

Definitivo di Piano

Sindaco:

Nunzio Carpentieri

Segretario Comunale:

Dott.ssa Maria Luisa Mandara

Responsabile Servizio LL.PP. - Manut. e Amb.

RUP del PUC:

Arch. Vito D'Ambrosio

Responsabile Servizio Urbanistica - Ed. Priv.:

Arch. Giuseppe Caputo

Ufficio VAS:

Ing. Emilio Campitelli

Ufficio di Piano:
Coordinatore e Progettista PUC
Arch. Antonio D'Amico

Supporto alla redazione NTA
Pianif. Antonio Nigro

Elaborazioni GIS e CAD
Arch. Maria Russo
Arch. Francesco P. Innamorato
Pianif. Antonio Nigro

Indagini statistiche e demografiche
Relazione Gen. e di Piano
Dott.ssa Veronica Risi

Supporto Relazione Gen. e di Piano
Pianif. Antonio Nigro

Studio Agronomico
Dott. Luigi D'Aquino

Studio Geologico
Dott. Ignazio Vitiello

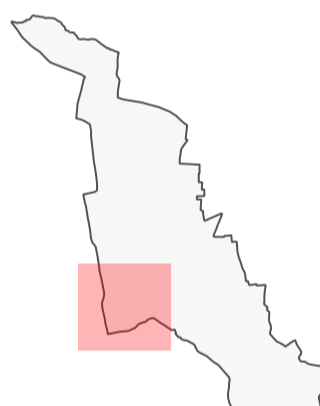
Zonizzazione Acustica
Ing. Luigi Di Lallo

3. Quadro operativo

Elaborato 3.3

Zonizzazione generale di PUC - Stralcio n.07

Data: luglio 2020

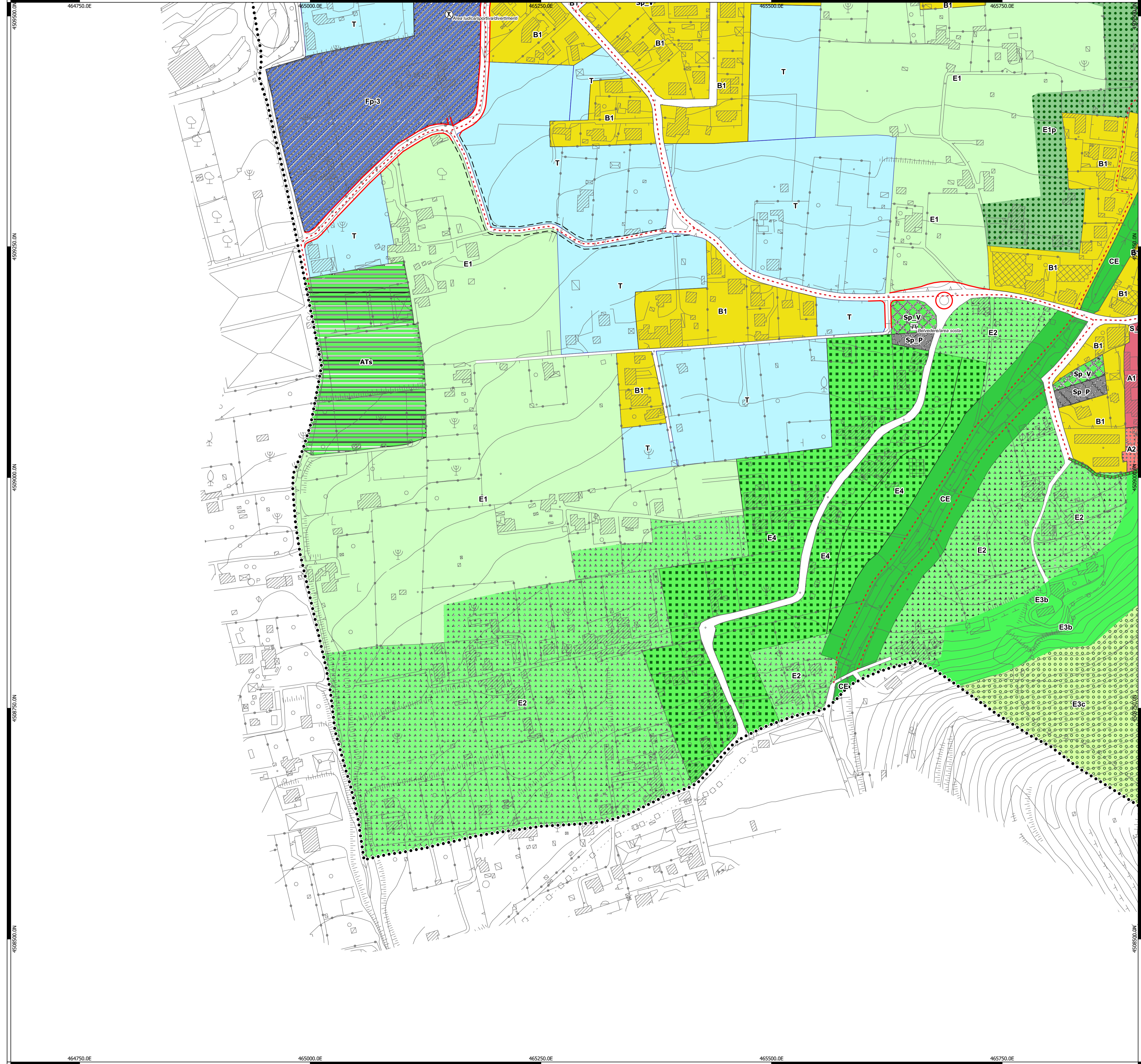
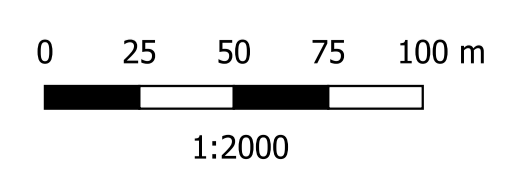


Legenda

- Confine comunale
- Disposizioni strutturali**
 - A1 - Centri storici
 - A2 - Fascia di rispetto ambientale del centro storico
 - B1 - Aree prevalentemente residenziali sature
 - B2 - Aree di completamento
 - B3 - Aree prevalentemente residenziali di riqualificazione
 - D1 - Nuclei produttivi esistenti
 - D3s - Attività produttive isolate esistenti sature
 - D3r - Attività produttive isolate esistenti di riqualificazione
 - E1 - Aree agricole ordinarie
 - E1p - Aree agricole periurbane
 - E2 - Aree agricole di valore paesaggistico (ZT 4 PUT)
 - E3b - Aree di tutela agricola (ZT 1b PUT)
 - E3c - Aree di tutela silvo-pastorale (ZT 1b PUT)
 - E4 - Aree agricole speciali di promozione territoriale
 - CE - Corridoio ecologico
 - F - Attr. e imp. di int. gen. esistenti (DM 1444/1968 art.4 c. 5)
 - It - Impianti tecnologici
 - Cim - Cimitero
 - Attrezzature private di uso pubblico
- Sub-zone per standard urbanistici esistenti (DM 1444/1968 art.3)**
 - S_I - Aree per l'istruzione
 - S_IC - Aree per attrezzature di interesse comune
 - S_V - Aree per spazi pubblici attrezzati a parco gioco e sport
 - S_P - Aree per parcheggi

- Disposizioni operative**
 - Fp - Attr. e imp. di int. gen. di progetto (DM 1444/1968 art.4 comma 5)
 - R - Ristrutturazione urbanistica industrie dismesse
 - ATr - Aree di trasformazione residenziale
 - ATc - Aree di trasformazione per attività commerciali e direzionali
 - D2 - Nuclei artigianali e per servizi di progetto sottoposti a PIP
 - T - Aree per attività turistico/ricettive di progetto
- Sub-zone per spazi pubblici di progetto (DM 1444/1968 art.3)**
 - Aree per attrezzature di interesse comune (Sp_IC)
 - Aree per parcheggi (Sp_P)
 - Aree per parcheggi e verde attrezzato (Sp_PV)
 - Spazi pubblici attrezzati a parco e per il gioco e lo sport (Sp_V)
 - Aree per l'istruzione (Sp_I)
 - ATS - Attrezzature sportive e per il tempo libero (da realizzare in partnership pubblico-privato)
- Percorsi della mobilità lenta**
 - Nuovi percorsi ciclabili
 - Sentieri CAI
 - Sentiero CAI da rendere percorribile
 - Sentiero "pedemontano" di progetto
- Principali interventi sulla rete stradale**
 - Strade previste da PUC
 - Strade di progetto o ampliamenti di strade esistenti
 - By-pass San Lorenzo (in fase di realizzazione)
 - Strade di progetto di collegamento con lo svincolo autostradale
- Carta di base**
 - Aggiornamenti edifici

Carta di base: CTR 2011 con aggiornamenti
Datum: WGS84 - Proiezione: UTM - Zona 33N
(EPSG: 32633)





Comune di Sant'Egidio del Monte Albino

Provincia di Salerno

Piano Urbanistico Comunale

ai sensi della Legge Regionale 16/2004 e del Regolamento di attuazione per il governo del territorio 5/2011 e ss.mm.ii

Definitivo di Piano

Sindaco:
Nunzio Carpentieri

Segretario Comunale:
Dott.ssa Maria Luisa Mandara

Responsabile Servizio LL.PP. - Manut. e Amb.
RUP del PUC:
Arch. Vito D'Ambrosio

Responsabile Servizio Urbanistica - Ed. Priv.:
Arch. Giuseppe Caputo

Ufficio VAS:
Ing. Emilio Campitelli

Ufficio di Piano:
Coordinatore e Progettista PUC
Arch. Antonio D'Amico

Supporto alla redazione NTA
Pianif. Antonio Nigro

Elaborazioni GIS e CAD
Arch. Maria Russo
Arch. Francesco P. Innamorato
Pianif. Antonio Nigro

Indagini statistiche e demografiche
Relazione Gen. e di Piano
Dott.ssa Veronica Risi

Supporto Relazione Gen. e di Piano
Pianif. Antonio Nigro

Studio Agronomico
Dott. Luigi D'Aquino

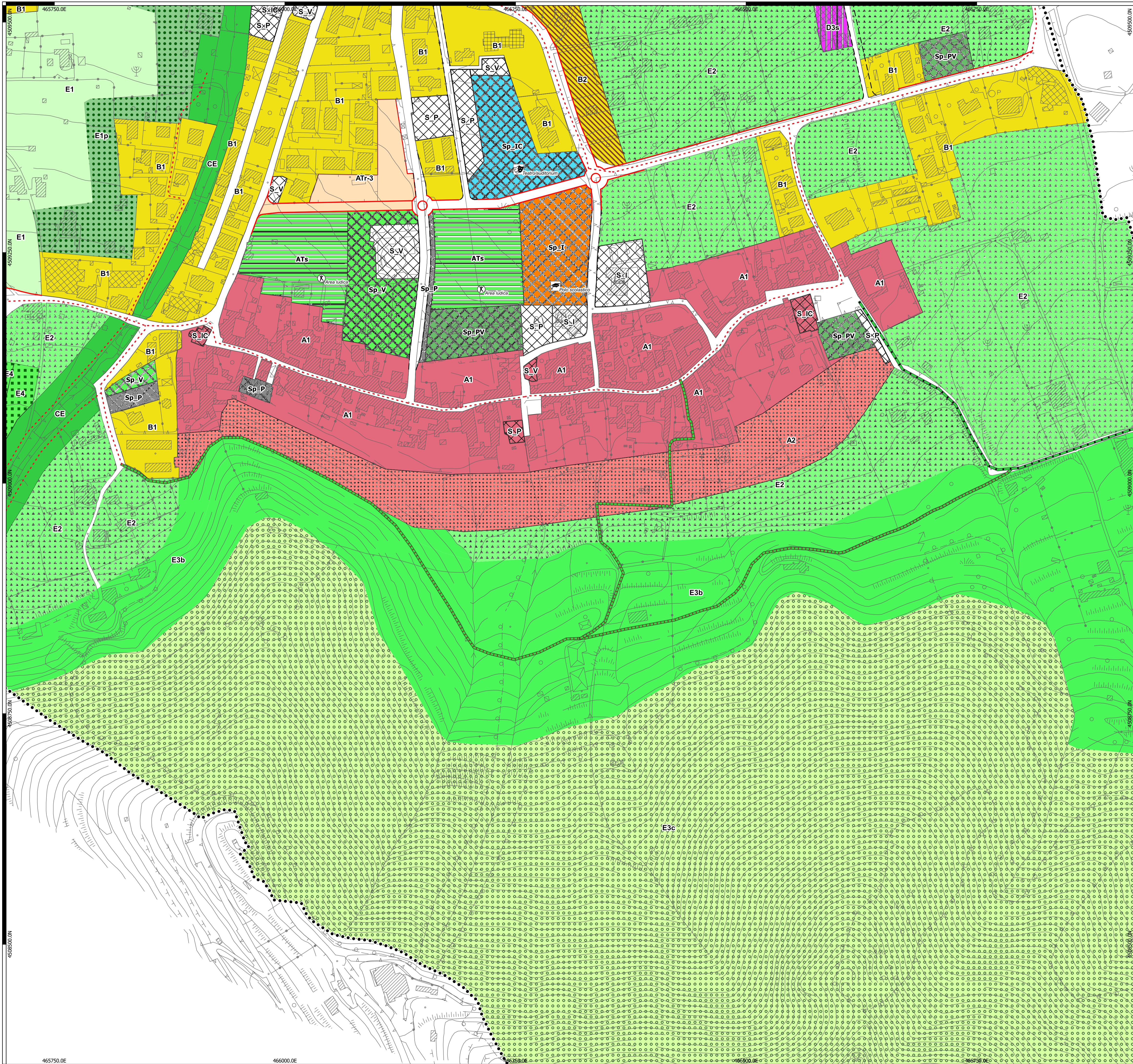
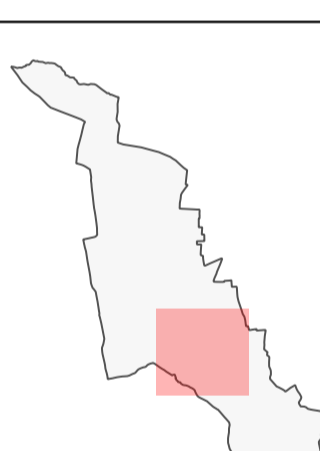
Studio Geologico
Dott. Ignazio Vitello

Zonizzazione Acustica
Ing. Luigi Di Lallo

3. Quadro operativo

Elaborato 3.3
Zonizzazione generale di PUC - Stralcio n.08

Data: luglio 2020



Legenda

- Confine comunale
- Disposizioni strutturali**
 - A1 - Centri storici
 - A2 - Fascia di rispetto ambientale del centro storico
 - B1 - Aree prevalentemente residenziali sature
 - B2 - Aree di completamento
 - B3 - Aree prevalentemente residenziali di riqualificazione
 - D1 - Nuclei produttivi esistenti
 - D3s - Attività produttive isolate esistenti sature
 - D3r - Attività produttive isolate esistenti di riqualificazione
 - E1 - Aree agricole ordinarie
 - E1p - Aree agricole periurbane
 - E2 - Aree agricole di valore paesaggistico (ZT 4 PUT)
 - E3b - Aree di tutela agricola (ZT 1b PUT)
 - E3c - Aree di tutela silvo-pastorale (ZT 1b PUT)
 - E4 - Aree agricole speciali di promozione territoriale
 - CE - Corridoio ecologico
 - F - Attr. e imp. di int. gen. esistenti (DM 1444/1968 art.4 c. 5)
 - It - Impianti tecnologici
 - Cim - Cimitero
 - Attrezzature private di uso pubblico
- Sub-zone per standard urbanistici esistenti (DM 1444/1968 art.3)**
 - S_I - Aree per l'istruzione
 - S_IC - Aree per attrezzature di interesse comune
 - S_V - Aree per spazi pubblici attrezzati a parco gioco e sport
 - S_P - Aree per parcheggi
- Disposizioni operative**
 - Fp - Attr. e imp. di int. gen. di progetto (DM 1444/1968 art.4 comma 5)
 - R - Ristrutturazione urbanistica industrie dismesse
 - ATR - Aree di trasformazione residenziale
 - ATC - Aree di trasformazione per attività commerciali e direzionali
 - D2 - Nuclei artigianali e per servizi di progetto sottoposti a PIP
 - T - Aree per attività turistico/ricettive di progetto
- Sub-zone per spazi pubblici di progetto (DM 1444/1968 art.3)**
 - Aree per attrezzature di interesse comune (Sp_IC)
 - Aree per parcheggi (Sp_P)
 - Aree per parcheggi e verde attrezzato (Sp_PV)
 - Spazi pubblici attrezzati a parco e per il gioco e lo sport (Sp_V)
 - Aree per l'istruzione (Sp_I)
 - ATs - Attrezzature sportive e per il tempo libero (da realizzare in partnership pubblico-privato)
- Percorsi della mobilità lenta**
 - Nuovi percorsi ciclabili
 - Sentieri CAI
 - Sentiero CAI da rendere percorribile
 - Sentiero "pedemontano" di progetto
- Principali interventi sulla rete stradale**
 - Strade previste da PUC
 - Strade di progetto o ampliamenti di strade esistenti
 - By-pass San Lorenzo (in fase di realizzazione)
 - Strade di progetto di collegamento con lo svincolo autostradale
- Carta di base**
 - Aggiornamenti edifici

Carta di base: CTR 2011 con aggiornamenti
Datum: WGS84 - Proiezione: UTM - Zona 33N
(EPSG: 32633)

0 25 50 75 100 m
1:2000



Comune di Sant'Egidio del Monte Albino

Provincia di Salerno

Piano Urbanistico Comunale

ai sensi della Legge Regionale 16/2004 e del Regolamento di attuazione per il governo del territorio 5/2011 e ss.mm.ii

Definitivo di Piano

Sindaco:
Nunzio Carpenteri

Ufficio di Piano:
Coordinatore e Progettista PUC
Arch. Antonio D'Amico

Segretario Comunale:
Dott.ssa Maria Luisa Mandara

Supporto alla redazione NTA
Pianif. Antonio Nigro

Responsabile Servizio LL.PP. - Manut. e Amb.
RUP del PUC:
Arch. Vito D'Ambrosio

Indagini statistiche e demografiche
Relazione Gen. e di Piano
Dott.ssa Veronica Risi

Responsabile Servizio Urbanistica - Ed. Priv.:
Arch. Giuseppe Caputo

Supporto Relazione Gen. e di Piano
Pianif. Antonio Nigro

Studio Agronomico
Dott. Luigi D'Aquino

Ufficio VAS:
Ing. Emilio Campitelli

Studio Geologico
Dott. Ignazio Vitello

Zonizzazione Acustica
Ing. Luigi Di Lallo

3. Quadro operativo

Elaborato 3.3
Zonizzazione generale di PUC - Stralcio n.10

Data: luglio 2020



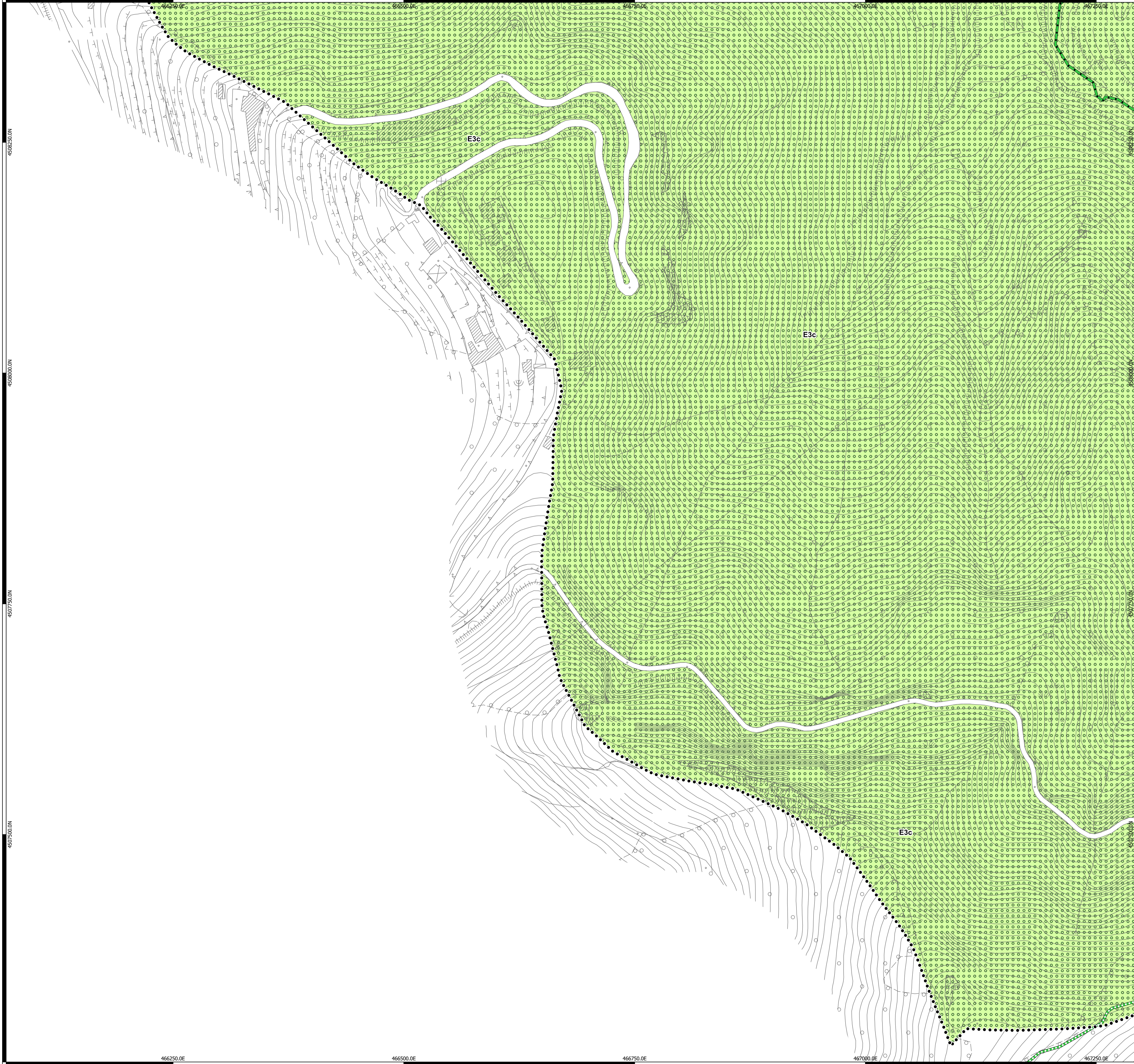
Legenda

- Confine comunale
- Disposizioni strutturali**
 - A1 - Centri storici
 - A2 - Fascia di rispetto ambientale del centro storico
 - B1 - Aree prevalentemente residenziali sature
 - B2 - Aree di completamento
 - B3 - Aree prevalentemente residenziali di riqualificazione
 - D1 - Nuclei produttivi esistenti
 - D3s - Attività produttive isolate esistenti sature
 - D3r - Attività produttive isolate esistenti di riqualificazione
 - E1 - Aree agricole ordinarie
 - E1p - Aree agricole perurbane
 - E2 - Aree agricole di valore paesaggistico (ZT 4 PUT)
 - E3b - Aree di tutela agricola (ZT 1b PUT)
 - E3c - Aree di tutela silvo-pastorale (ZT 1b PUT)
 - E4 - Aree agricole speciali di promozione territoriale
 - CE - Corridoio ecologico
 - F - Attr. e imp. di int. gen. esistenti (DM 1444/1968 art.4 c.5)
 - It - Impianti tecnologici
 - Cim - Cimitero
 - Attrezzature private di uso pubblico
- Disposizioni operative**
 - Fp - Attr. e imp. di int. gen. di progetto (DM 1444/1968 art.4 comma 5)
 - R - Ristrutturazione urbanistica industrie dismesse
 - ATr - Aree di trasformazione residenziale
 - ATc - Aree di trasformazione per attività commerciali e direzionali
 - D2 - Nuclei artigianali e per servizi di progetto sottoposti a PIP
 - T - Aree per attività turistico/ricettive di progetto
- Sub-zone per spazi pubblici di progetto (DM 1444/1968 art.3)**
 - Aree per attrezzature di interesse comune (Sp_IC)
 - Aree per parcheggi (Sp_P)
 - Aree per parcheggi e verde attrezzato (Sp_PV)
 - Spazi pubblici attrezzati a parco e per il gioco e lo sport (Sp_V)
 - Aree per l'istruzione (Sp_I)
 - ATS - Attrezzature sportive e per il tempo libero (da realizzare in partnership pubblico-privato)
- Percorsi della mobilità lenta**
 - Nuovi percorsi ciclabili
 - Sentieri CAI
 - Sentiero CAI da rendere percorribile
 - Sentiero "pedemontano" di progetto
- Principali interventi sulla rete stradale**
 - Strade previste da PUC
 - Strade di progetto o ampliamenti di strade esistenti
 - By-pass San Lorenzo (in fase di realizzazione)
 - Strade di progetto di collegamento con lo svincolo autostradale
- Carta di base**
 - Aggiornamenti edifici
- Sub-zone per standard urbanistici esistenti (DM 1444/1968 art.3)**
 - S_I - Aree per l'istruzione
 - S_IC - Aree per attrezzature di interesse comune
 - S_V - Aree per spazi pubblici attrezzati a parco gioco e sport
 - S_P - Aree per parcheggi

Carta di base: CTR 2011 con aggiornamenti
Datum: WGS84 - Proiezione: UTM - Zona 33N
(EPSG: 32633)

0 25 50 75 100 m

1:2000





Comune di Sant'Egidio del Monte Albino

Provincia di Salerno

Piano Urbanistico Comunale

ai sensi della Legge Regionale 16/2004 e del Regolamento di attuazione per il governo del territorio 5/2011 e ss.mm.ii

Definitivo di Piano

Sindaco:
Nunzio Carpentieri

Segretario Comunale:
Dott.ssa Maria Luisa Mandara

Responsabile Servizio LL.PP. - Mamut. e Amb.
RUP del PUC:
Arch. Vito D'Ambrosio

Responsabile Servizio Urbanistica - Ed. Priv.:
Arch. Giuseppe Caputo

Ufficio VAS:
Ing. Emilio Campitelli

Ufficio di Piano:
Coordinatore e Progettista PUC
Arch. Antonio D'Amico

Supporto alla redazione NTA
Pianif. Antonio Nigro

Elaborazioni GIS e CAD
Arch. Maria Russo
Arch. Francesco P. Innamorato
Pianif. Antonio Nigro

Indagini statistiche e demografiche
Relazione Gen. e di Piano
Dott.ssa Veronica Risi

Supporto Relazione Gen. e di Piano
Pianif. Antonio Nigro

Studio Agronomico
Dott. Luigi D'Aquino

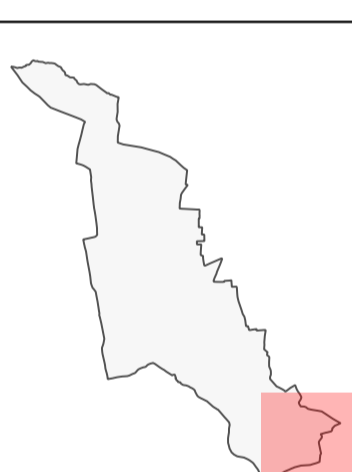
Studio Geologico
Dott. Ignazio Vitello

Zonizzazione Acustica
Ing. Luigi Di Lallo

3. Quadro operativo

Elaborato 3.3
Zonizzazione generale di PUC - Stralcio n.11

Data: luglio 2020

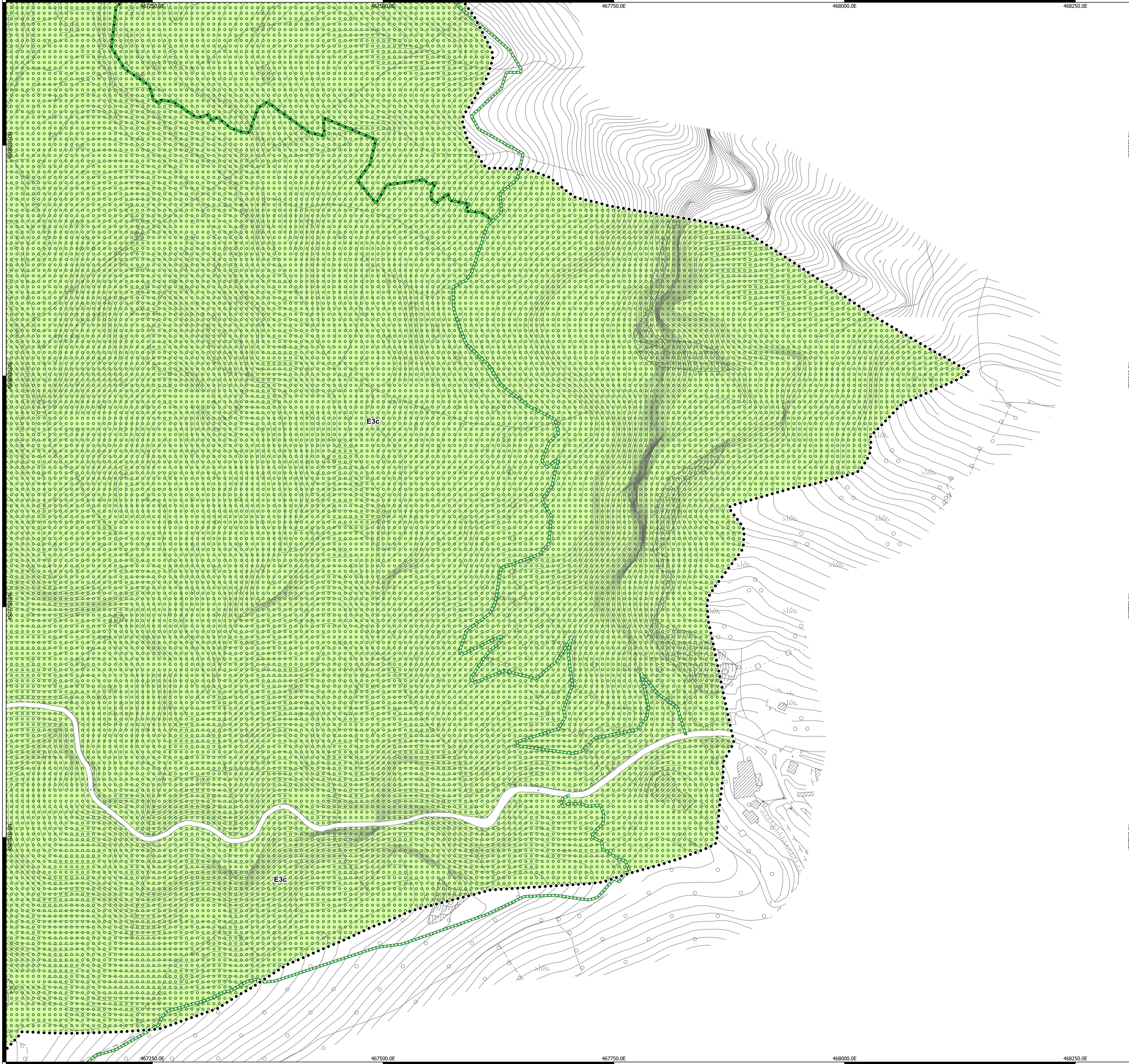
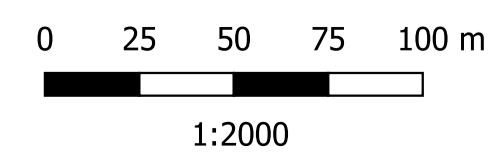


Legenda

- Confine comunale
- Disposizioni strutturali**
 - A1 - Centri storici
 - A2 - Fascia di rispetto ambientale del centro storico
 - B1 - Aree prevalentemente residenziali sature
 - B2 - Aree di completamento
 - B3 - Aree prevalentemente residenziali di riqualificazione
 - D1 - Nuclei produttivi esistenti
 - D3s - Attività produttive isolate esistenti sature
 - D3r - Attività produttive isolate esistenti di riqualificazione
 - E1 - Aree agricole ordinarie
 - E1p - Aree agricole perurbane
 - E2 - Aree agricole di valore paesaggistico (ZT 4 PUT)
 - E3b - Aree di tutela agricola (ZT 1b PUT)
 - E3c - Aree di tutela silvo-pastorale (ZT 1b PUT)
 - E4 - Aree agricole speciali di promozione territoriale
 - CE - Corridoio ecologico
 - F - Attr. e imp. di int. gen. esistenti (DM 1444/1968 art.4 c. 5)
 - It - Impianti tecnologici
 - Cim - Cimitero
 - Attrezzature private di uso pubblico
- Sub-zone per standard urbanistici esistenti (DM 1444/1968 art.3)**
 - S₁ - Aree per l'istruzione
 - S_{JC} - Aree per attrezzature di interesse comune
 - S_V - Aree per spazi pubblici attrezzati a parco gioco e sport
 - S_P - Aree per parcheggi

- Disposizioni operative**
 - Fp - Attr. e imp. di int. gen. di progetto (DM 1444/1968 art.4 comma 5)
 - R - Ristrutturazione urbanistica industriale dismesse
 - ATR - Aree di trasformazione residenziale
 - ATC - Aree di trasformazione per attività commerciali e direzionali
 - D2 - Nuclei artigianali e per servizi di progetto sottoposti a PIP
 - T - Aree per attività turistico/ricettive di progetto
- Sub-zone per spazi pubblici di progetto (DM 1444/1968 art.3)**
 - Aree per attrezzature di interesse comune (Sp_{JC})
 - Aree per parcheggi (Sp_P)
 - Aree per parcheggi e verde attrezzato (Sp_{PV})
 - Spazi pubblici attrezzati a parco e per il gioco e lo sport (Sp_V)
 - Aree per l'istruzione (Sp_I)
 - ATS - Attrezzature sportive e per il tempo libero (da realizzare in partnership pubblico-privato)
- Percorsi della mobilità lenta**
 - Nuovi percorsi ciclabili
 - Sentieri CA1
 - Sentiero CA1 da rendere percorribile
 - Sentiero "pedemontano" di progetto
- Principali interventi sulla rete stradale**
 - Strade previste da PUC
 - Strade di progetto o ampliamenti di strade esistenti
 - By-pass San Lorenzo (in fase di realizzazione)
 - Strade di progetto di collegamento con lo svincolo autostradale
- Carta di base**
 - Aggiornamenti edifici

Carta di base: CTR 2011 con aggiornamenti
Datum: WGS84 - Proiezione: UTM - Zona 33N
(EPSG: 32633)



459250.0N
459300.0N
459350.0N
459400.0N
459450.0N
459500.0N
459550.0N
459600.0N
459650.0N
459700.0N
459750.0N
459800.0N
459850.0N
459900.0N
459950.0N
460000.0N