



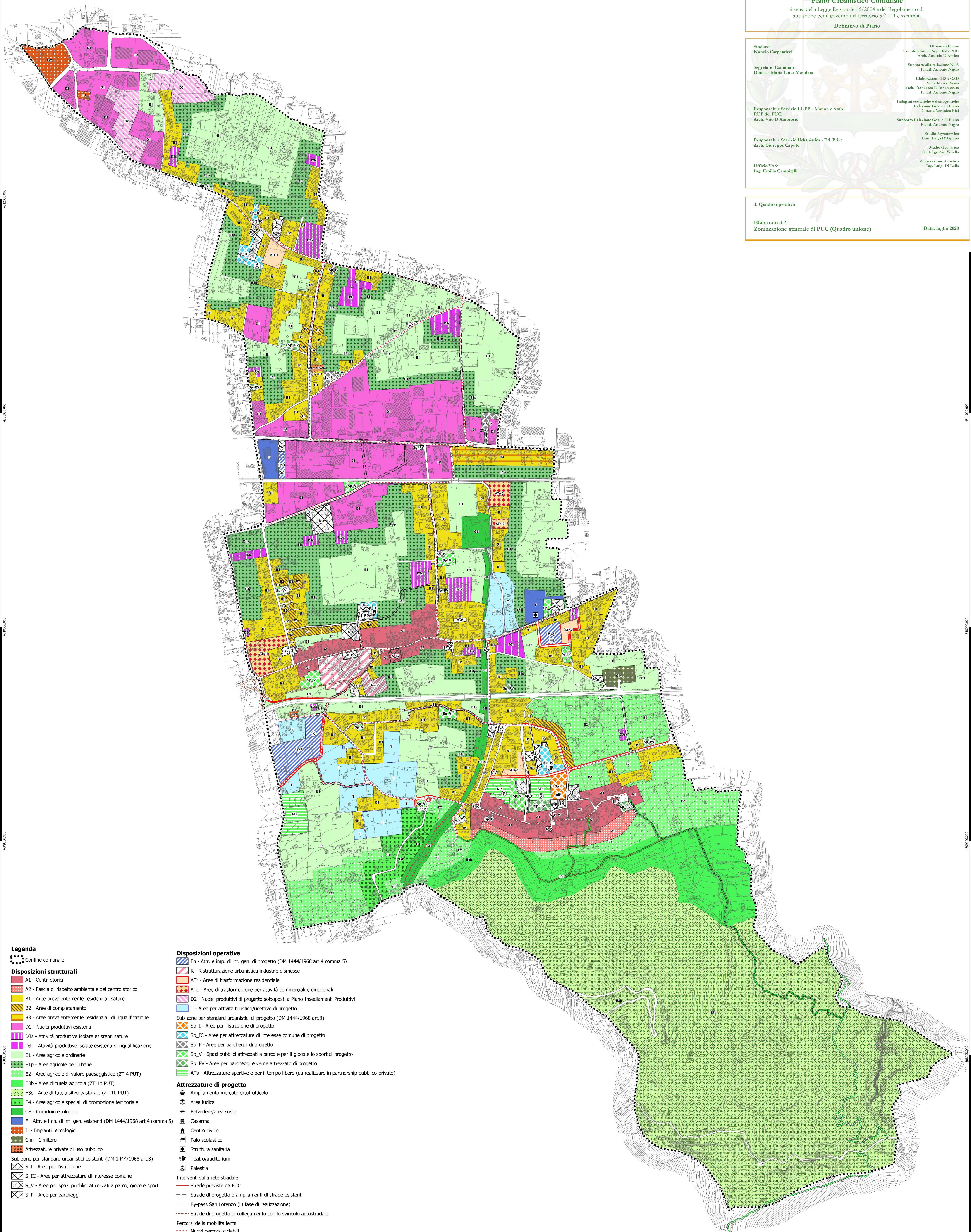
Piano Urbanistico Comunale
ai sensi della Legge Regionale 16/2014 e del Regolamento di attuazione per il governo del territorio 5/2011 e ssmm,ii
Definitivo di Piano

Sindaco: Nunzio Carpentieri	Ufficio di Piano Coordinatore e Progettista PUC Arch. Antonio D'Amico
Segretario Comunale: Dott.ssa Maria Luisa Mandara	Supporto alla redazione N/A Pianif. Antonio Nigro
Responsabile Servizio LL.PP. - Manut. e Amb. RUP del PUC: Arch. Vito D'Ambrosio	Elaborazione GIS e CAD Arch. Maria Russo Arch. Francesco F. Intamoro Pianif. Antonio Nigro
Responsabile Servizio Urbanistica - Ed. Priv. Arch. Giuseppe Caputo	Indagini statistiche e demografiche Relazione Carta e di Piano Dott.ssa Veronica Risi
Ufficio VAS: Ing. Emilio Campitelli	Supporto Relazione Gen. e di Piano Pianif. Antonio Nigro
	Studio Agronomico Dott. Luigi D'Agostino
	Studio Geologico Dott. Ignazio Vitello
	Zonizzazione Acustica Tig. Luigi Di Lallo

3. Quadro operativo

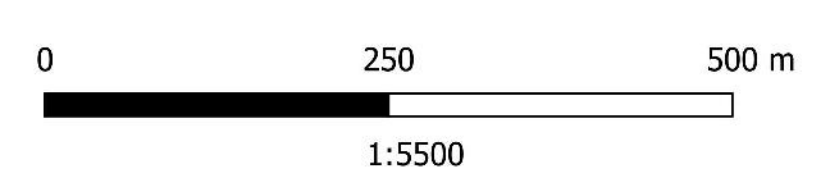
Elaborato 3.2
Zonizzazione generale di PUC (Quadro unione)

Data: luglio 2020



- Legenda**
- Confine comunale
 - Disposizioni strutturali**
 - A1 - Centri storici
 - A2 - Fascia di rispetto ambientale del centro storico
 - B1 - Aree prevalentemente residenziali sature
 - B2 - Aree di completamento
 - B3 - Aree prevalentemente residenziali di riqualificazione
 - D1 - Nuclei produttivi esistenti
 - D3s - Attività produttive isolate esistenti sature
 - D3r - Attività produttive isolate esistenti di riqualificazione
 - E1 - Aree agricole ordinarie
 - E1p - Aree agricole periurbane
 - E2 - Aree agricole di valore paesaggistico (ZT 4 PUT)
 - E3b - Aree di tutela agricola (ZT 1b PUT)
 - E3c - Aree di tutela silvo-pastorale (ZT 1b PUT)
 - E4 - Aree agricole speciali di promozione territoriale
 - CE - Corridoio ecologico
 - F - Attr. e imp. di int. gen. esistenti (DM 1444/1968 art.4 comma 5)
 - It - Impianti tecnologici
 - Cim - Cimitero
 - Attrezzature private di uso pubblico
 - Sub-zone per standard urbanistici esistenti (DM 1444/1968 art.3)
 - S_I - Aree per l'istruzione
 - S_IC - Aree per attrezzature di interesse comune
 - S_V - Aree per spazi pubblici attrezzati a parco, gioco e sport
 - S_P - Aree per parcheggi

- Disposizioni operative**
- Fp - Attr. e imp. di int. gen. di progetto (DM 1444/1968 art.4 comma 5)
 - R - Ristrutturazione urbanistica industrie dismesse
 - ATR - Aree di trasformazione residenziale
 - ATC - Aree di trasformazione per attività commerciali e direzionali
 - D2 - Nuclei produttivi di progetto sottoposti a Piano Inseadimenti Produttivi
 - T - Aree per attività turistico/ricettive di progetto
 - Sub-zone per standard urbanistici di progetto (DM 1444/1968 art.3)
 - Sp_1 - Aree per l'istruzione di progetto
 - Sp_IC - Aree per attrezzature di interesse comune di progetto
 - Sp_P - Aree per parcheggi di progetto
 - Sp_V - Spazi pubblici attrezzati a parco e per il gioco e lo sport di progetto
 - Sp_PV - Aree per parcheggi e verde attrezzato di progetto
 - ATS - Attrezzature sportive e per il tempo libero (da realizzare in partnership pubblico-privato)
 - Attrezzature di progetto**
 - Ampliamento mercato ortofruttorico
 - Area ludica
 - Belvedere/area sosta
 - Caserma
 - Centro civico
 - Polo scolastico
 - Struttura sanitaria
 - Teatro/auditorium
 - Palestra
 - Interventi sulla rete stradale**
 - Strade previste da PUC
 - Strade di progetto o ampliamenti di strade esistenti
 - By-pass San Lorenzo (in fase di realizzazione)
 - Strade di progetto di collegamento con lo svincolo autostradale
 - Percorsi della mobilità lenta**
 - Nuovi percorsi ciclabili
 - Sentieri CAI
 - Sentiero CAI da rendere percorribile
 - Sentiero "pedemontano" di progetto



46400.000
46350.000
46300.000
46250.000
46200.000
46150.000
46100.000
46050.000
46000.000
45950.000
45900.000
45850.000
45800.000
45750.000
45700.000
45650.000
45600.000
45550.000
45500.000
45450.000
45400.000
45350.000
45300.000
45250.000
45200.000
45150.000
45100.000
45050.000
45000.000

46400.000
46350.000
46300.000
46250.000
46200.000
46150.000
46100.000
46050.000
46000.000
45950.000
45900.000
45850.000
45800.000
45750.000
45700.000
45650.000
45600.000
45550.000
45500.000
45450.000
45400.000
45350.000
45300.000
45250.000
45200.000
45150.000
45100.000
45050.000
45000.000