



Comune di Sant'Egidio del Monte Albino

Provincia di Salerno

Piano Urbanistico Comunale

ai sensi della Legge Regionale 16/2004 e del Regolamento di attuazione per il governo del territorio 5/2011 e ss.mm.ii.

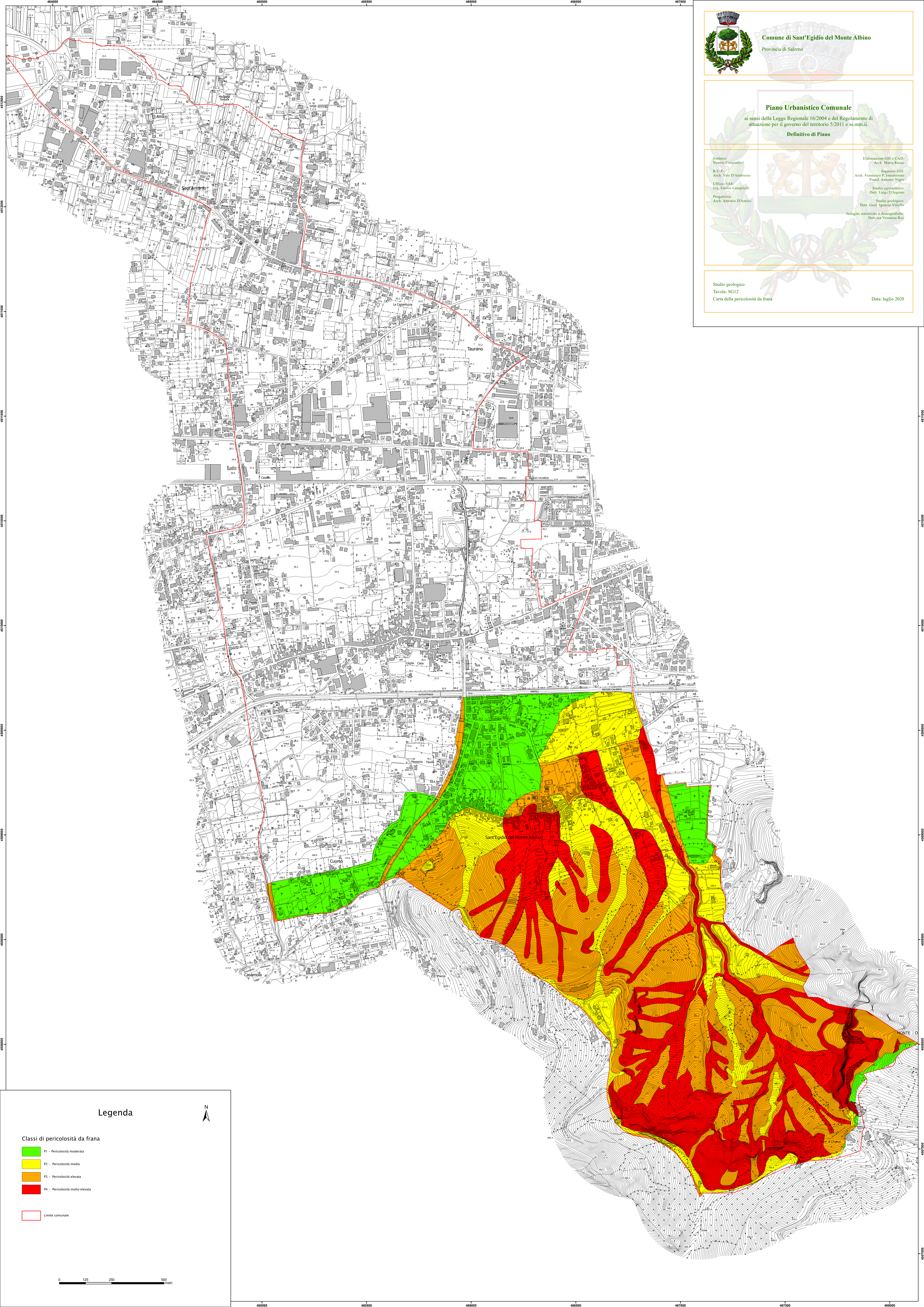
Definitivo di Piano

Sindaco:
Nunzio Carpentieri
R.U.P.:
Arch. Vito D'Ambrosio
Ufficio VAS:
Ing. Emilio Campitelli
Progettista:
Arch. Antonio D'Amico

Elaborazioni GIS e CAD:
Arch. Maria Russo
Supporto GIS:
Arch. Francesco P'Innamorato
Pianif. Antonio Nigro
Studio agronomico:
Dott. Luigi D'Aquino
Studio geologico:
Dott. Geol. Ignazio Vitello
Indagini statistiche e demografiche:
Dott.ssa Veronica Risi

Studio geologico
Tavola: SG12
Carta della pericolosità da frana

Data: luglio 2020



Legenda



Classi di pericolosità da frana

- P1 - Pericolosità moderata
- P2 - Pericolosità media
- P3 - Pericolosità elevata
- P4 - Pericolosità molto elevata

Limite comunale

