



Comune di Sant'Egidio del Monte Albino
Provincia di Salerno

Piano Urbanistico Comunale

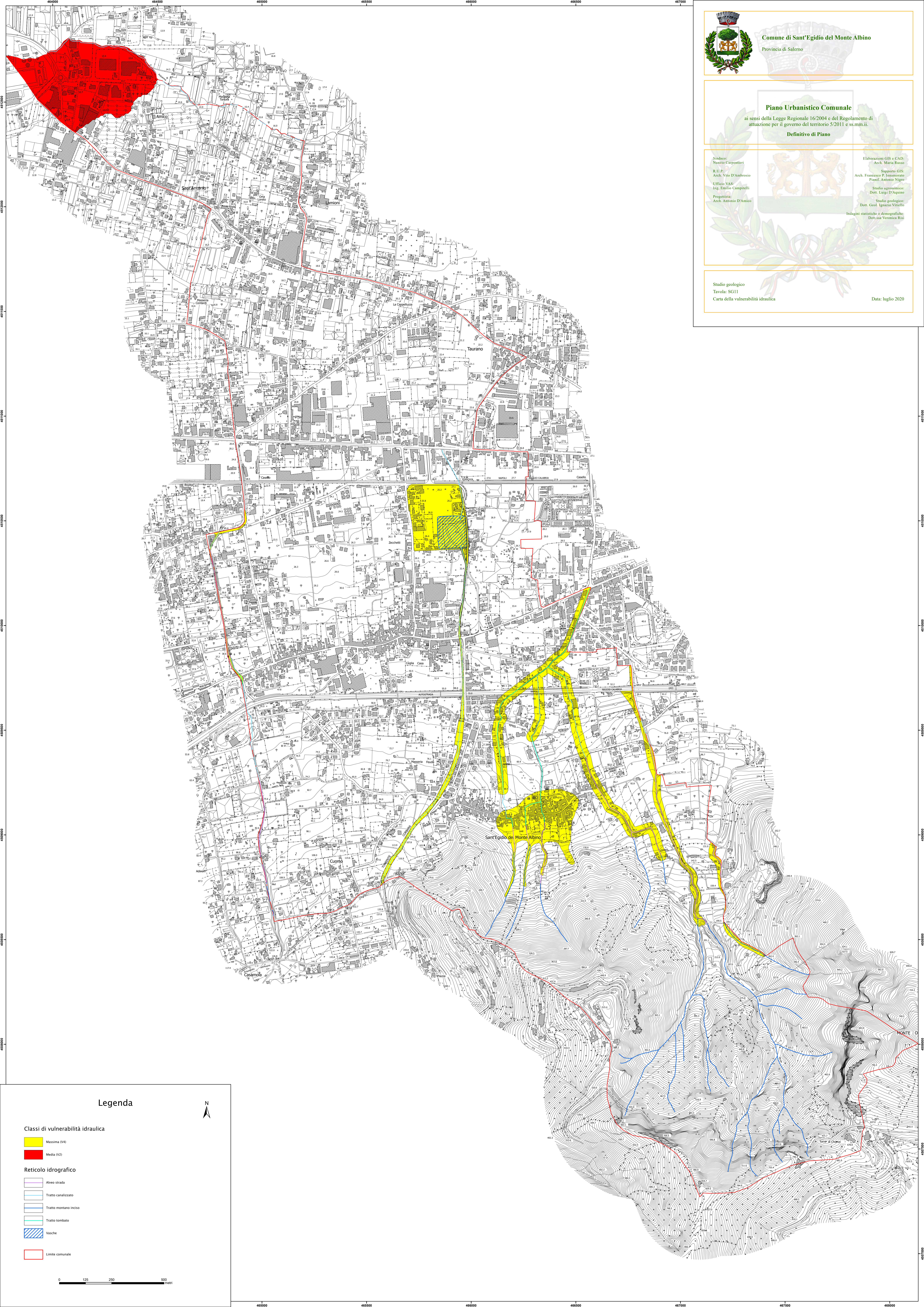
ai sensi della Legge Regionale 16/2004 e del Regolamento di attuazione per il governo del territorio 5/2011 e ss.mm.ii.
Definitivo di Piano

Sindaco:
Nunzio Carpentieri
R.U.P.:
Arch. Vito D'Ambrosio
Ufficio VAS:
Ing. Emilio Campitelli
Progettista:
Arch. Antonio D'Amico

Elaborazioni GIS e CAD:
Arch. Maria Russo
Supporto GIS:
Arch. Francesco P'Innamorato
Pianif. Antonio Nigro
Studio agronomico:
Dott. Luigi D'Aquino
Studio geologico:
Dott. Geol. Ignazio Vitello
Indagini statistiche e demografiche:
Dott.ssa Veronica Risi

Studio geologico
Tavola: SG11
Carta della vulnerabilità idraulica

Data: luglio 2020



Legenda



Classi di vulnerabilità idraulica

- Massima (V4)
- Media (V2)

Reticolo idrografico

- Alveo strada
- Tratto canalizzato
- Tratto montano inciso
- Tratto tombato
- Vasche
- Limite comunale

0 125 250 500 metri