



Comune di Sant'Egidio del Monte Albino

Provincia di Salerno

Piano Urbanistico Comunale

ai sensi della Legge Regionale 16/2004 e del Regolamento di attuazione per il governo del territorio 5/2011 e ss.mm.ii.

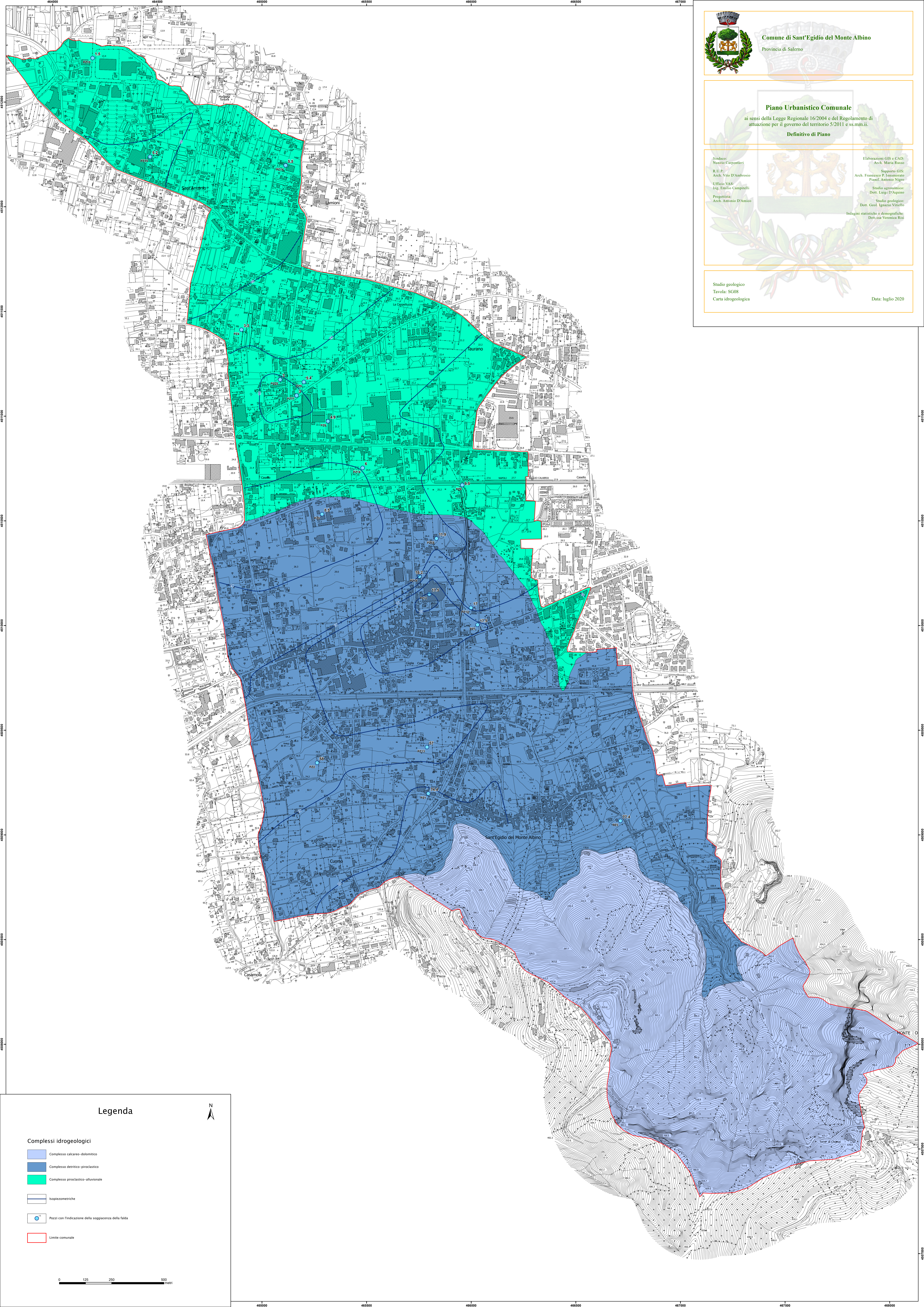
Definitivo di Piano

Sindaco:
Nunzio Carpentieri
R.U.P.:
Arch. Vito D'Ambrosio
Ufficio VAS:
Ing. Emilio Campitelli
Progettista:
Arch. Antonio D'Amico

Elaborazioni GIS e CAD:
Arch. Maria Russo
Supporto GIS:
Arch. Francesco P'Innamorato
Pianif. Antonio Nigro
Studio agronomico:
Dott. Luigi D'Aquino
Studio geologico:
Dott. Geol. Ignazio Vitello
Indagini statistiche e demografiche:
Dott.ssa Veronica Risi

Studio geologico
Tavola: SG08
Carta idrogeologica

Data: luglio 2020



Legenda



Complessi idrogeologici

- Complesso calcareo-dolomítico
- Complesso detritico-piroclastico
- Complesso piroclastico-alluvionale

Isopezometriche

Pozzi con indicazione della soggiacenza della falda

Limite comunale

0 125 250 500 metri