



Comune di Sant'Egidio del Monte Albino

Provincia di Salerno

Piano Urbanistico Comunale

ai sensi della Legge Regionale 16/2004 e del Regolamento di attuazione per il governo del territorio 5/2011 e ss.mm.ii.

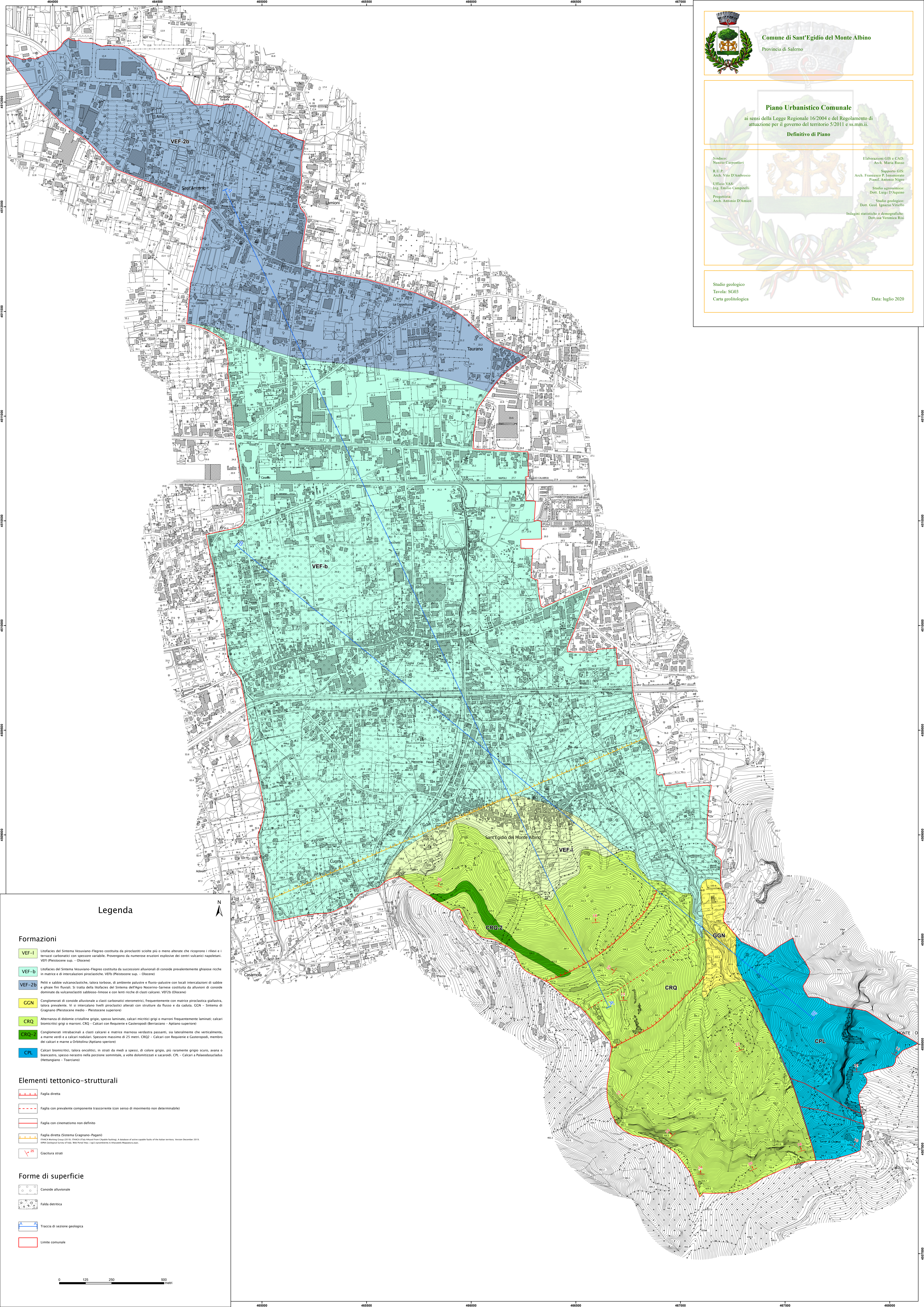
Definitivo di Piano

Sindaco:
Nunzio Carpentieri
R.U.P.:
Arch. Vito D'Ambrosio
Ufficio VAS:
Ing. Emilio Campitelli
Progettista:
Arch. Antonio D'Amico

Elaborazioni GIS e CAD:
Arch. Maria Russo
Supporto GIS:
Arch. Francesco P. Imamura
Pianif. Antonio Nigro
Studio agronomico:
Dott. Luigi D'Aquino
Studio geologico:
Dott. Geol. Ignazio Vitello
Indagini statistiche e demografiche:
Dott.ssa Veronica Risi

Studio geologico
Tavola: SG03
Carta geologica

Data: luglio 2020



Legenda

Formazioni

- VEF-I** Litofacies del Sistema Vesuviano-Flegreo costituita da proclastiti sciolte più o meno alterate che ricoprono i rilievi e i terrazzi carbonatici con spessore variabile. Provengono da numerose eruzioni esplosive dei centri vulcanici napoletani. VEF1 (Pleistocene sup. - Olocene)
- VEF-b** Litofacies del Sistema Vesuviano-Flegreo costituita da successioni alluvionali di conode prevalentemente ghiaiose ricche in matrice e di intercalazioni proclastiche. VEFb (Pleistocene sup. - Olocene)
- VEF-2b** Peliti e sabbie vulcanoclastiche, talora torbose, di ambiente palustre e fluvio-palustre con locali intercalazioni di sabbie e ghiaie fini fluviali. Si tratta della litofacies del Sistema dell'Agro Nocerino-Sarnese costituita da alluvioni di conode dominate da vulcanoclastiti sabbioso-limose e con lenti ricche di clasti calcarei. VEF2b (Olocene)
- GGN** Conglomerati di conode alluvionale a clasti carbonatici eterometrici, frequentemente con matrice proclastica giallastra, talora prevalentemente. Vi si intercalano livelli proclastici alterati con strutture da flusso e da caduta. GGN - Sistema di Cragnano (Pleistocene medio - Pleistocene superiore)
- CRQ** Alternanza di dolomite cristalline grigie, spesso laminate, calcari micritici grigi o marroni frequentemente laminati; calcari biomicritici grigi o marroni. CRQ - Calcari con Requie e Gasteropodi (Berriasio - Aptiano superiore)
- CRQ-2** Conglomerati intrabacinali a clasti calcarei e matrice marnosa verdastria passanti, sia lateralmente che verticalmente, a marne verdi e a calcari nodulari. Spessore massimo di 25 metri. CRQ2 - Calcari con Requie e Gasteropodi, membro dei calcari e marne a Orbitolina (Aptiano superiore)
- CPL** Calcari biomicritici, talora oncolitici, in strati da medi a spessi, di colore grigio, più raramente grigio scuro, avana o biancastro, spesso nerastro nella porzione sommitale, a volte dolomitizzati e sacaroidi. CPL - Calcari a Paleodasycladus (Messiniano - Tauriniano)

Elementi tettonico-strutturali

- Faglia diretta
- Faglia con prevalente componente trascorrente (con senso di movimento non determinabile)
- Faglia con cinemattismo non definito
- Faglia diretta (Sistema Cragnano-Pagani)
- Giacitura strati

Forme di superficie

- Conode alluvionale
- Falda detritica
- Traccia di sezione geologica
- Limite comunale

