



Comune di Sant'Egidio del Monte Albino

Provincia di Salerno

### Piano Urbanistico Comunale

ai sensi della Legge Regionale 16/2004 e del Regolamento di attuazione per il governo del territorio 5/2011 e ss.mm.ii.

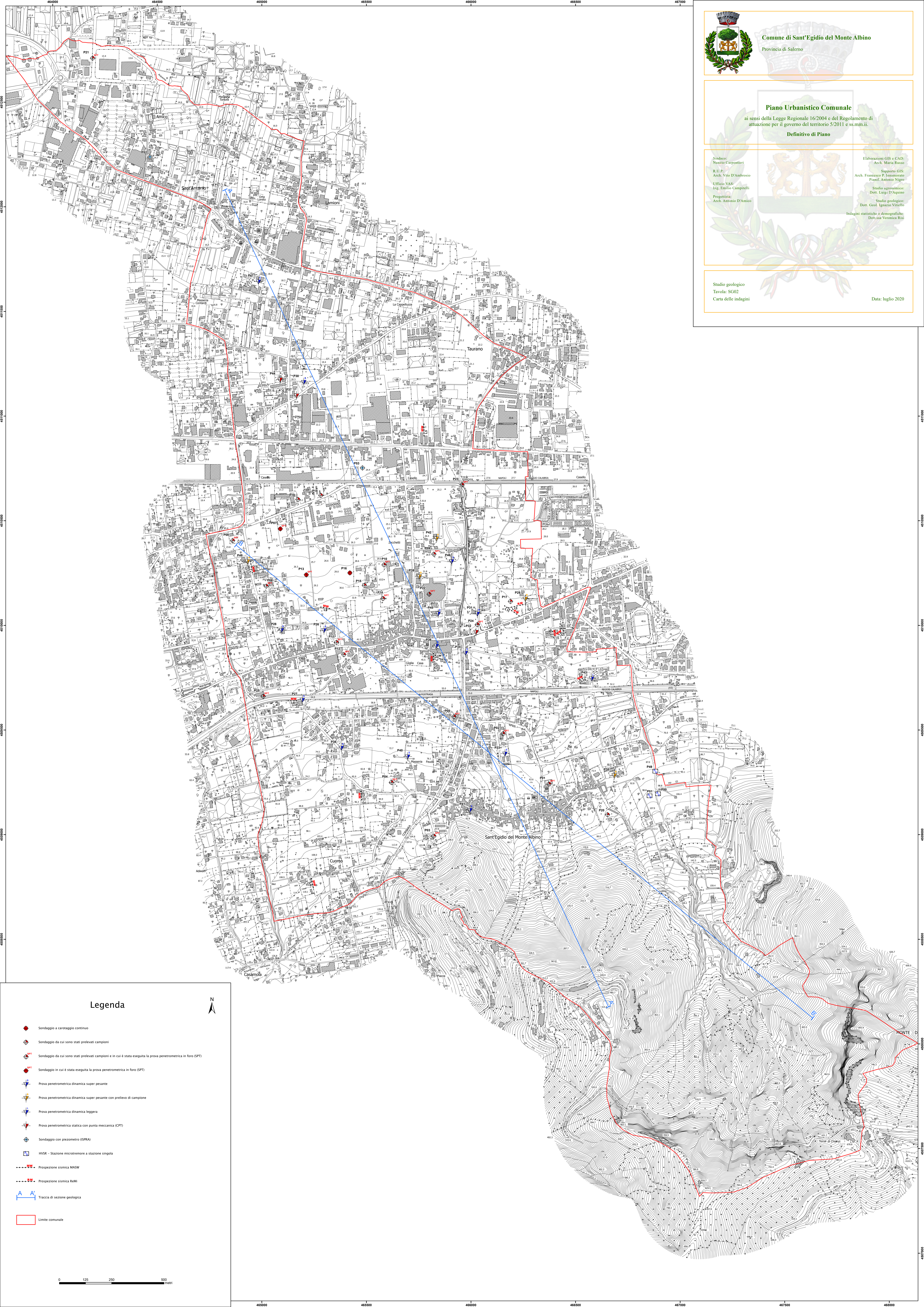
Definitivo di Piano

Sindaco:  
Nunzio Carpentieri  
R.U.P.:  
Arch. Vito D'Ambrosio  
Ufficio VAS:  
Ing. Emilio Campitelli  
Progettista:  
Arch. Antonio D'Amico

Elaborazioni GIS e CAD:  
Arch. Maria Russo  
Supporto GIS:  
Arch. Francesco P'Innamorato  
Pianif. Antonio Nigro  
Studio agronomico:  
Dott. Luigi D'Aquino  
Studio geologico:  
Dott. Geol. Ignazio Vitello  
Indagini statistiche e demografiche:  
Dott.ssa Veronica Risi

Studio geologico  
Tavola: SG02  
Carta delle indagini

Data: luglio 2020



### Legenda



- Sondaggio a carotaggio continuo
- Sondaggio da cui sono stati prelevati campioni
- Sondaggio da cui sono stati prelevati campioni e in cui è stata eseguita la prova penetrometrica in foro (SPT)
- Sondaggio in cui è stata eseguita la prova penetrometrica in foro (SPT)
- Prova penetrometrica dinamica super pesante
- Prova penetrometrica dinamica super pesante con prelievo di campione
- Prova penetrometrica dinamica leggera
- Prova penetrometrica statica con punta meccanica (CPT)
- Sondaggio con piezometro (ISPR)
- HVSR - Stazione microtremore a stazione singola
- Prospezione sismica MASW
- Prospezione sismica ReMi
- Traccia di sezione geologica
- Limite comunale

0 125 250 500 metri